

Техническая информация:

1. В: ALiveNF7G-HD720p/ALiveNF7G-HDready поддерживает производства HDMI?

О: Да, ALiveNF7G-HD720P/ALiveNF7G-HDready поддерживает производства HDMI. Однако DVI до HDMI кабель или переходник требуется.

DVI до HDMI кабель



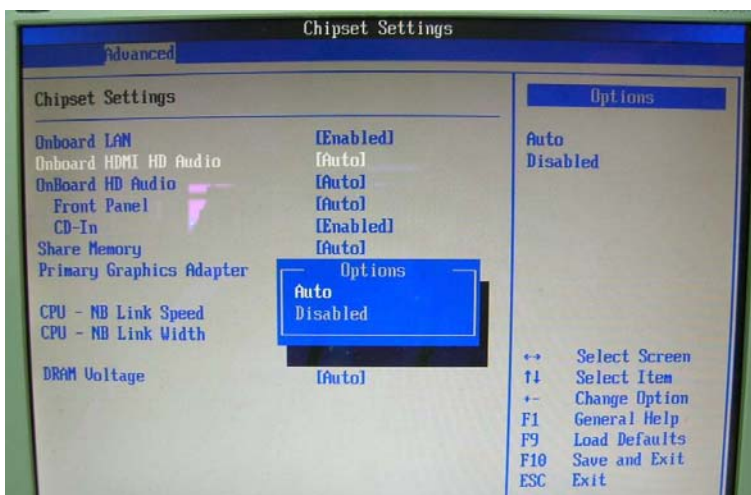
DVI до HDMI Соединитель



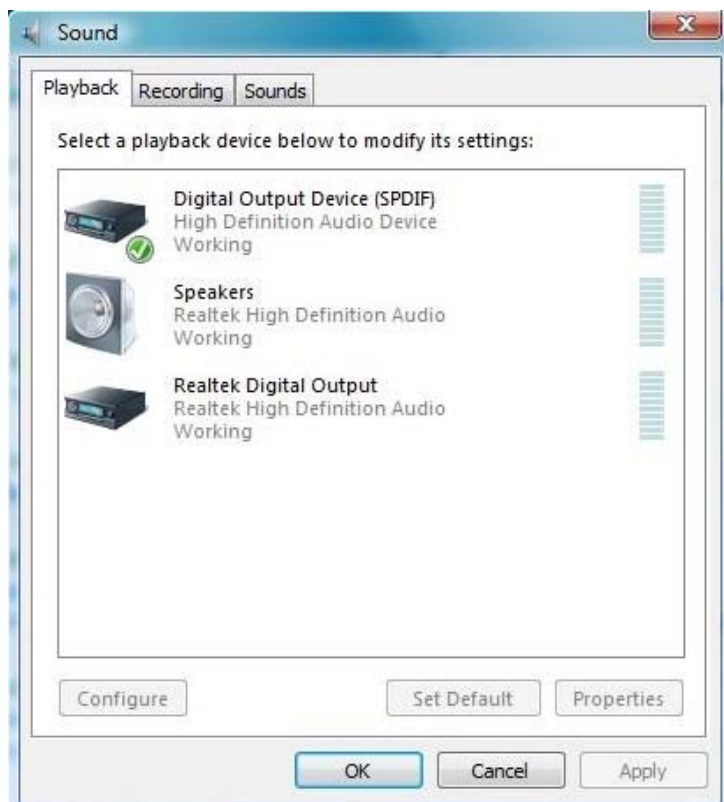


Помимо DVI до HDMI кабель / адаптер, сделайте следующие настройки в BIOS установки и Windows Vista / " Vista 64 бит:

1. В BIOS установки, выберите "Высокий (Advanced)"----- Конфигурация (Chipset Configuration)"и установите опцию" Onboard HDMI HD Audio" на [Auto].



2. Под Windows Vista / Виста 64 бита в меню "Звук" параметры и выберите цифровой выход (SPDIF), как устройство воспроизведения.



Вы можете найти более подробную информацию в инструкции страницы 13 :

ОМ порт для чипсета, принятые на этой материнской плате может поддерживать OM/HDMI формат сигнала. Вы можете использовать OM до HDMI адаптера преобразовать это OM порт до HDMI интерфейс. Выполните следующие ниже шаги, что бы HDMI аудио под Windows Vista™/Win™ 64 бита

- A. Нажмите кнопку "Начать", выберите "Настройка" и нажмите "Панель управления".**
- B. Нажмите кнопку "Оборудование и Звук" и нажмите кнопку "Звук".**
- C. Изменение по умолчанию "спикера" на "Digital Output Device (DMD)".**
- D. Нажмите "OK" для завершения установки.**

С OM до HDMI адаптера, не сопряжена с нашего продукта, пожалуйста, обратитесь к поставщик у адаптера для получения дополнительной информации.

2. В: Я использую внешний USB HDD на ALiveNF7G-HD720p/ALiveNF7G-HDready. Я считаю, что скорость USB медленнее. Есть ли способ улучшения его?

О: Сделайте ниже следующие шаги для попробовать.

1. Откройте Блокнот и введите следующие реестр запись.

```
[HKEY_LOCAL_MACHINE\SYSTEM\CurrentControlSet\Services\usb]
"USBBIOSx"=dword:00000000
```

2. Сохраните файл как "USB.reg".
3. Дважды щелкните этот файл, чтобы добавить информацию в реестр.
4. Перезагрузите систему.