

**1. В:** Бих искал да инсталирам два модула памет за двуканална работа в Beebox; как да избира правилната памет?

**О:** За двуканална конфигурация с 2 DIMM, потребителите трябва да инсталират идентични DDR3L SO-DIMM модули памет (от същата марка, с еднаква скорост, размер и вид на чиповете на модулите).

**2. В:** Как да преинсталирам Windows 10 Home 64-битова на N3150/3050-NUC (Beebox с ОС) и да активирам тази ОС?

**О:** Моля, следвайте линка по-долу, за да изтеглите и инсталирате Windows 10 Home 64-битова на Beebox.

[http://answers.microsoft.com/en-us/windows/wiki/windows\\_10-windows\\_install/how-to-download-official-windows-10-is-o-files/35cde7ec-5b6f-481c-a02d-dadf465df326](http://answers.microsoft.com/en-us/windows/wiki/windows_10-windows_install/how-to-download-official-windows-10-is-o-files/35cde7ec-5b6f-481c-a02d-dadf465df326)

След инсталирането на тази ОС, следвайте стъпките по-долу, за да активирате Windows 10 Home 64-битова.

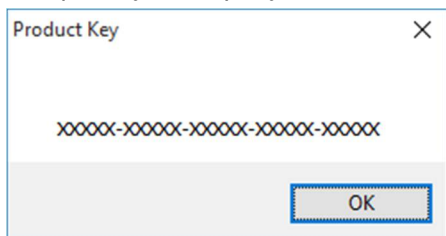
1. Изтеглете помощното средство "AsrProductKey".

<http://www.asrock.com/nettop/Intel/Beebox%20Series/?cat=Download&os=Win1064>

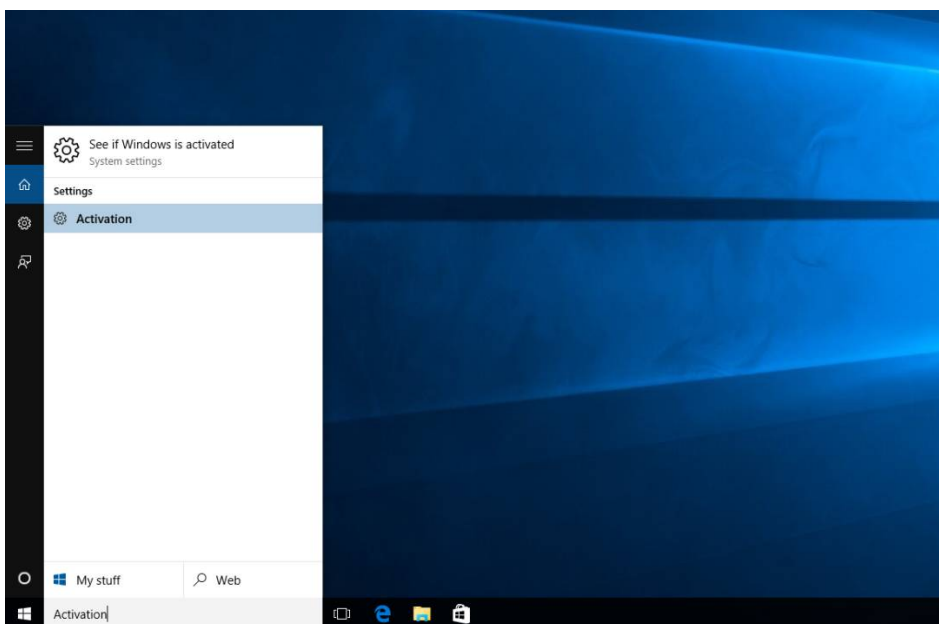
2. Разархивирайте и пуснете помощното средство.



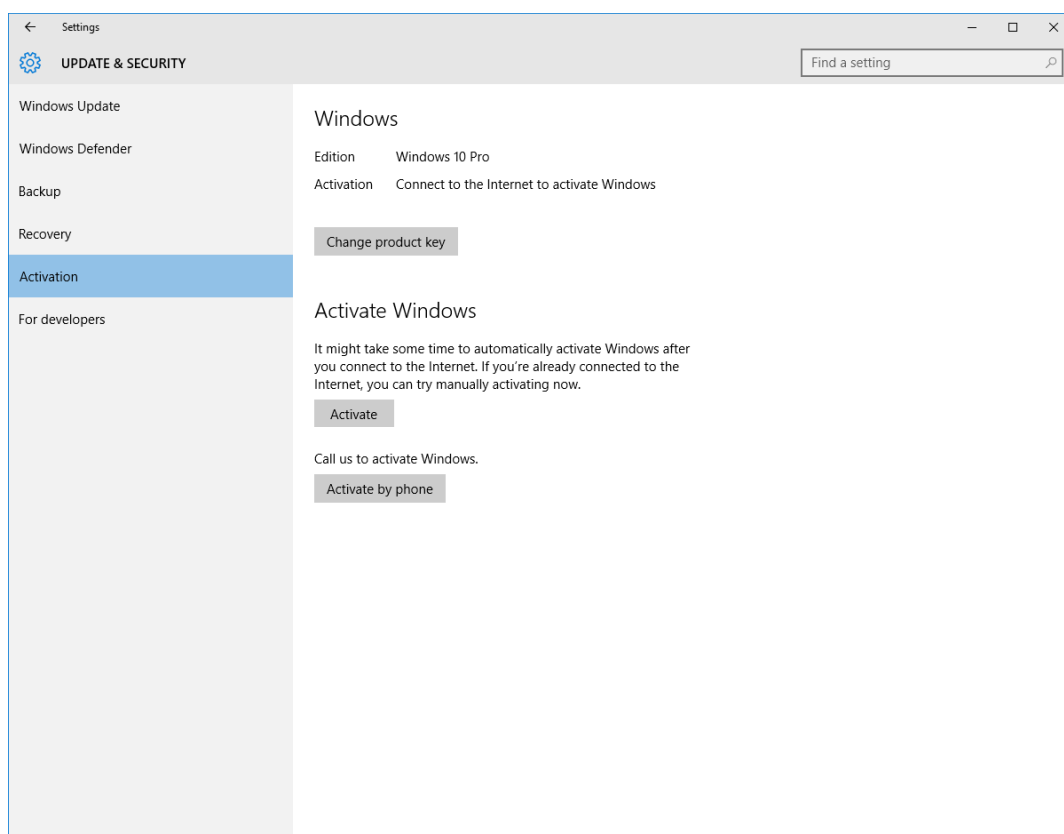
3. Ще получите продуктивния ключ за вашата система, както е показано по-долу.

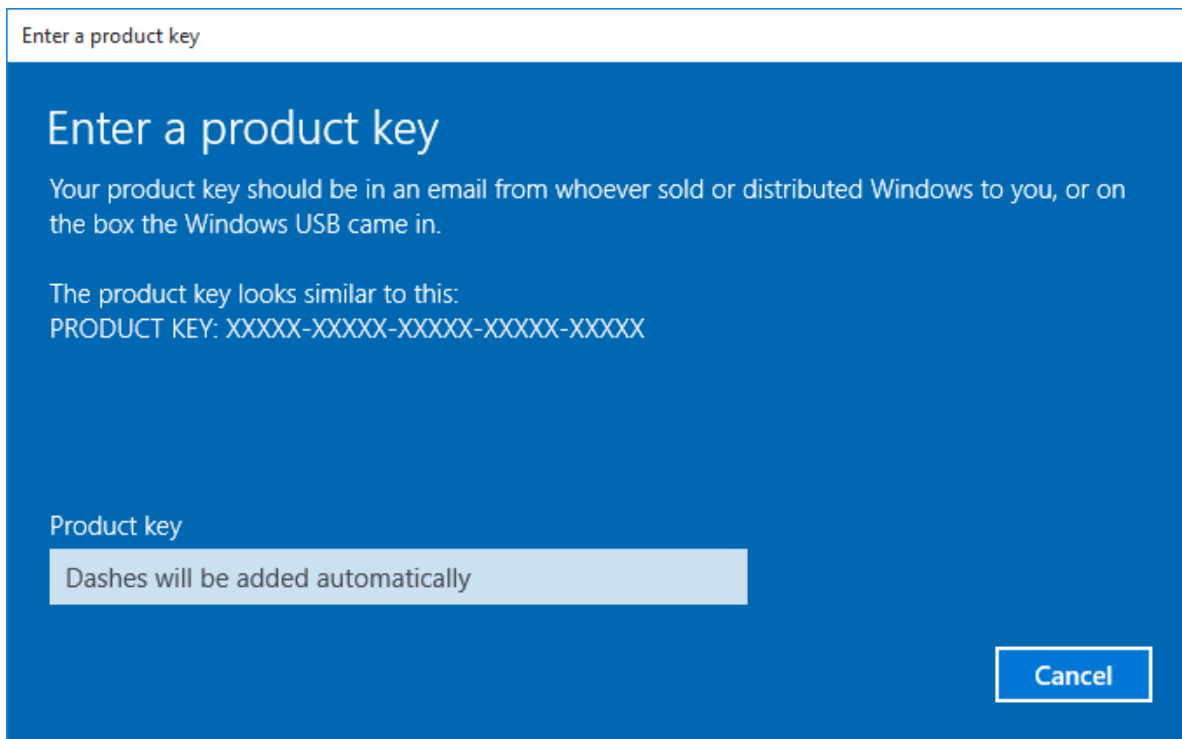


4. Въведете "Activation" в търсачката на Windows и натиснете Enter.



5. Поставете отметка на "Change Product Key" (Смяна на продуктивния ключ) и въведете ключа, който е показан на Стъпка 3.



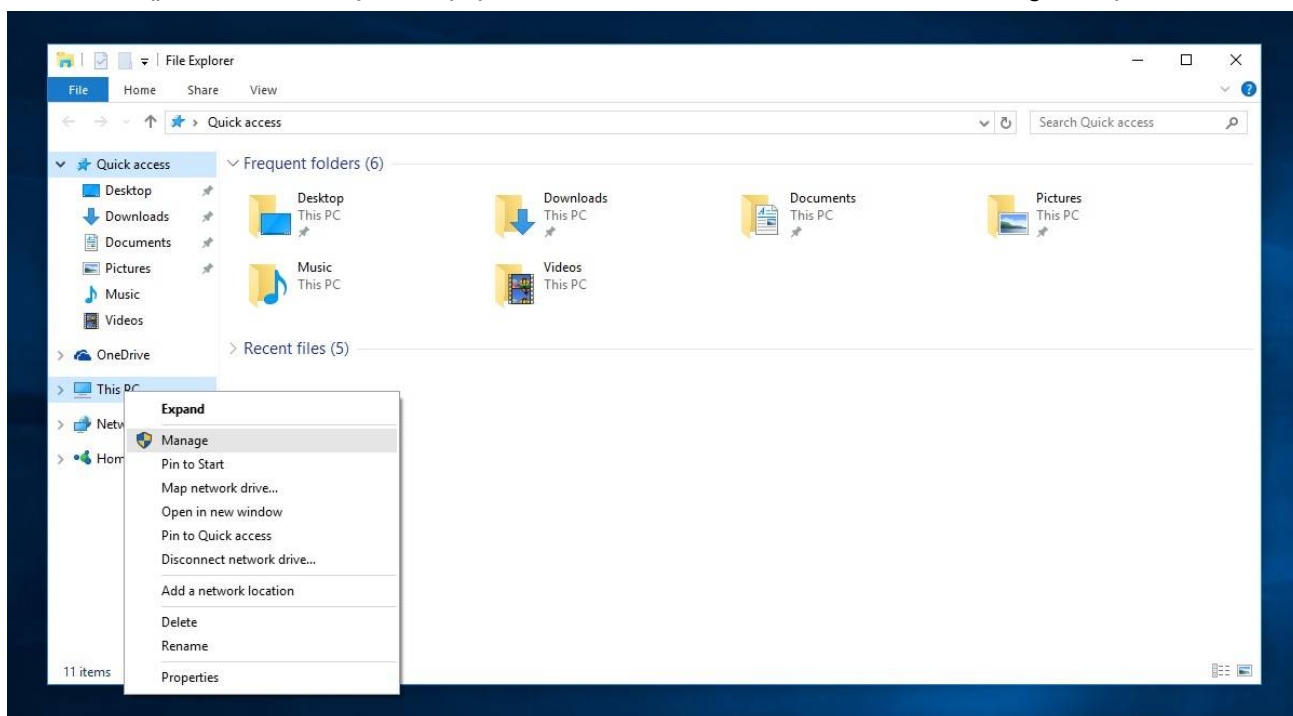


6. След въвеждане на Product Key (Продуктовия ключ), ОС ще бъде активирана.

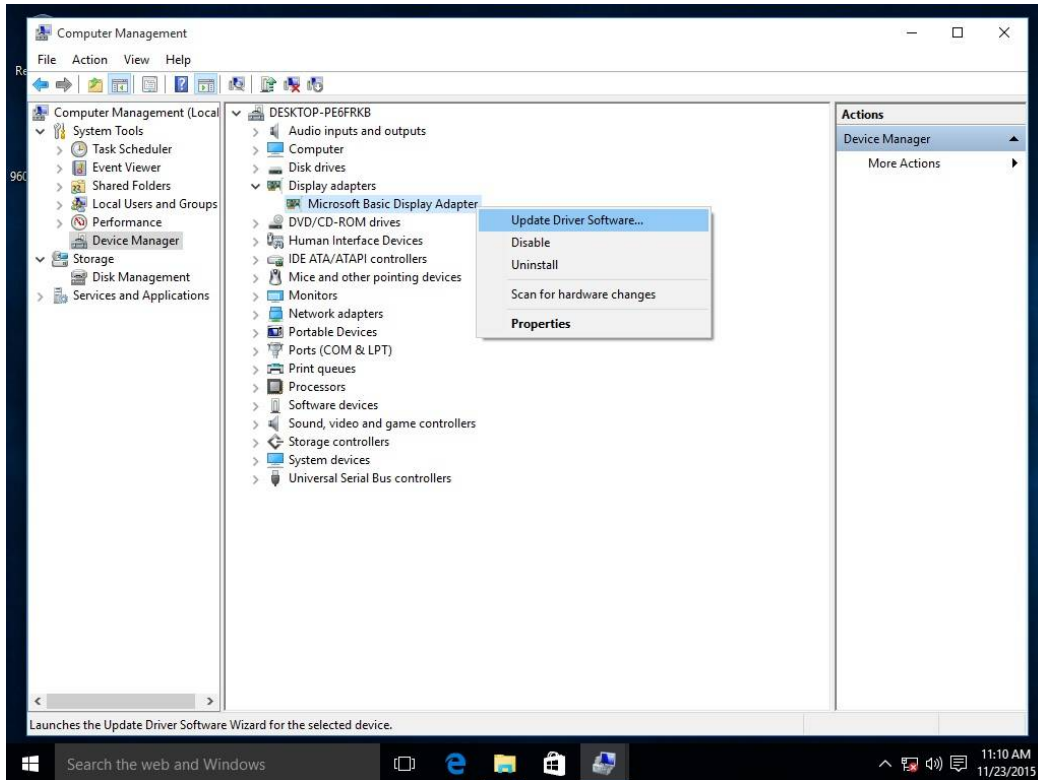
3. Q: На вашия уебсайт не съществува Windows 10 VGA драйвер за AMD 760G платформа; къде да открия драйвера и да го инсталирам?

A: Моля, вижте стъпките по-долу, за да инсталирате VGA драйвера с актуализацията на Windows.

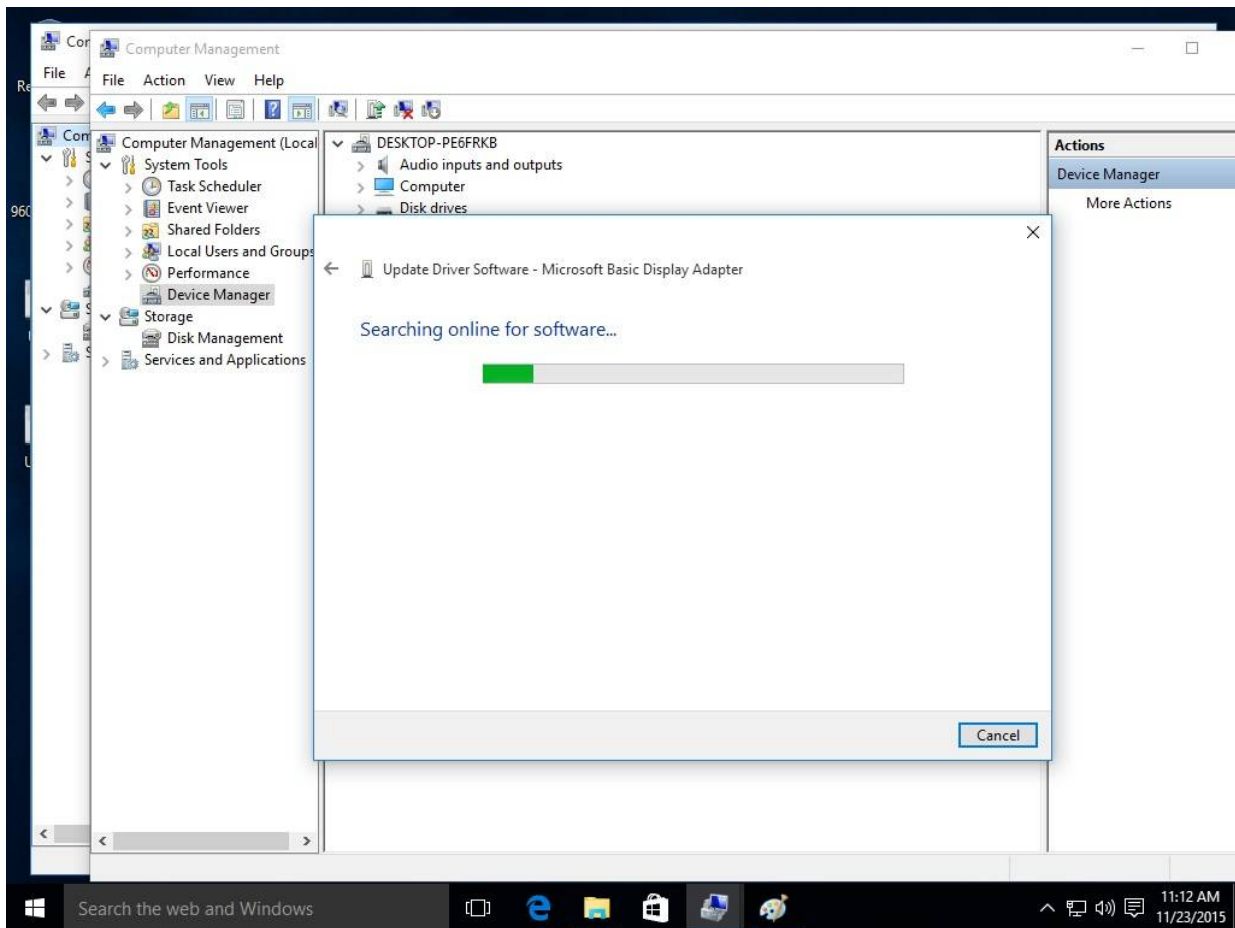
Стъпка 1. Щракнете десен бутон върху "This PC" (Този PC), за да влезете в "Manage" (Управление).



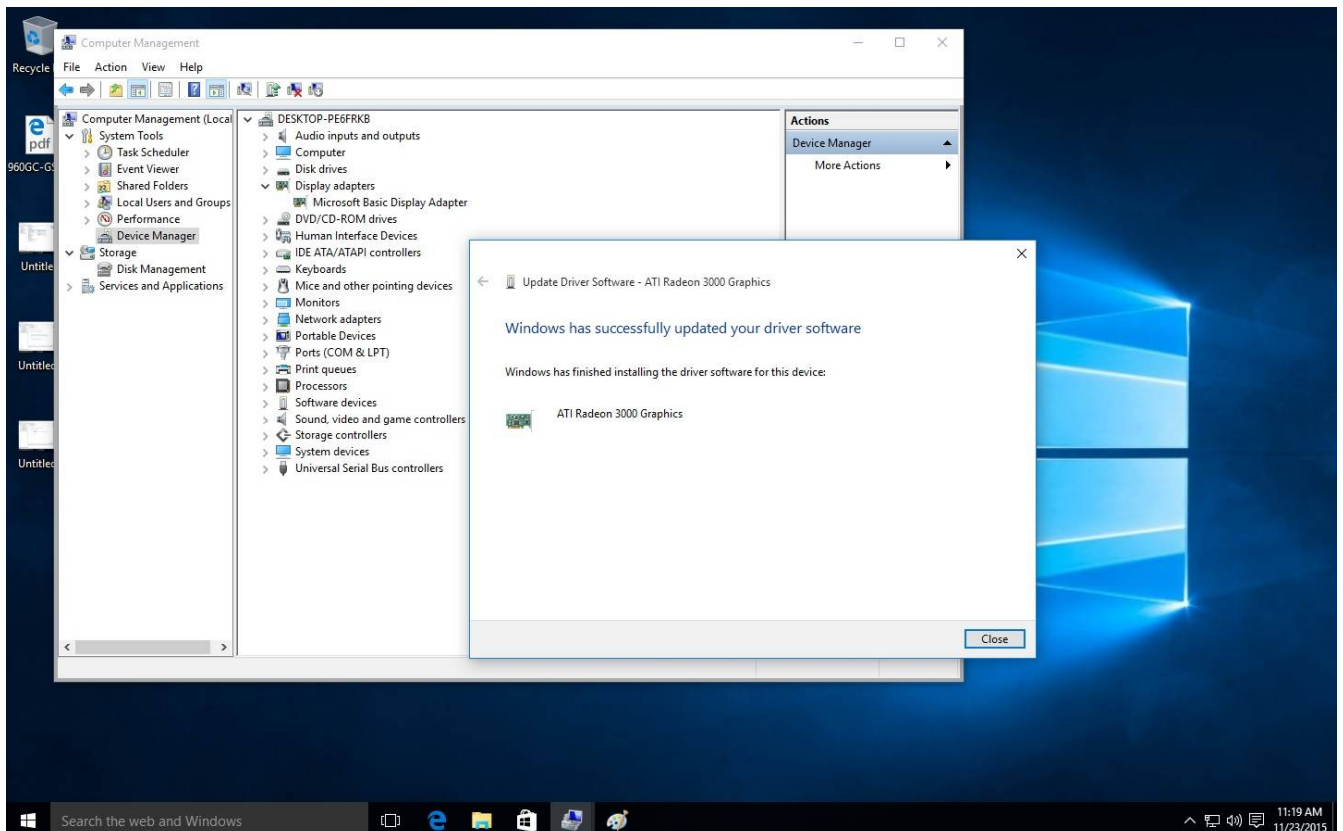
Стъпка 2. Изберете "Device Manager" (Управление на устройствата) от ляво, влезте в "Display adapters" (Адаптери за дисплеи) и щракнете ляв бутон върху "Microsoft Basic Display Adapter" (Базов адаптер за дисплей на Microsoft), и влезте след това в "Update Driver Software..." (Обновяване на софтуера на драйвера) (Моля, уверете се, че системата е свързана към Интернет)



Стъпка 3. Системата ще обнови драйвера през Интернет автоматично.



Стъпка 4. Почакайте, докато се покаже съобщението Windows has successfully updated your driver software (Windows успешно обнови вашия драйверен софтуер).



Стъпка 5. След обновяването на драйвера, Device Manager (Управление на устройствата) трябва да може да разпознае вашия VGA адаптер.

