

1. Ε: Θα ήθελα να εγκαταστήσω δύο μνήμες σε dual channel στο Beebox, πως θα τις διαλέξω;

A: Για να χρησιμοποιήσετε δύο μνήμες ή διάταξη dual channel, θα πρέπει να εγκαταστήσετε δύο όμοιες (ίδιας μάρκας, ταχύτητας, μεγέθους και τύπο chip) DDR3L SO-DIMMs.

2. Ε: Πως μπορώ να επαν-εγκαταστήσω τα Windows 10 Home 64-bit σε ένα N3150/3050-NUC (Beebox με OS) και να τα ενεργοποιήσω;

A: Παρακαλούμε ακολουθήστε τον παρακάτω σύνδεσμο για να κατεβάσετε και να εγκαταστήσετε τα Windows 10 Home 64-bit στο Beebox.

http://answers.microsoft.com/en-us/windows/wiki/windows_10-windows_install/how-to-download-official-windows-10-is-o-files/35cde7ec-5b6f-481c-a02d-dadf465df326

Αφού εγκαταστήσετε το λειτουργικό σύστημα, ακολουθήστε τα βήματα παρακάτω για να ενεργοποιήσετε τα Windows 10 Home 64-bit.

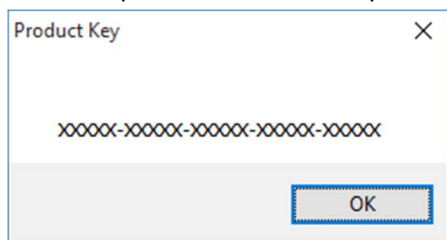
1. Κατεβάστε το εργαλείο "AsrProductKey".

<http://www.asrock.com/nettop/Intel/Beebox%20Series/?cat=Download&os=Win1064>

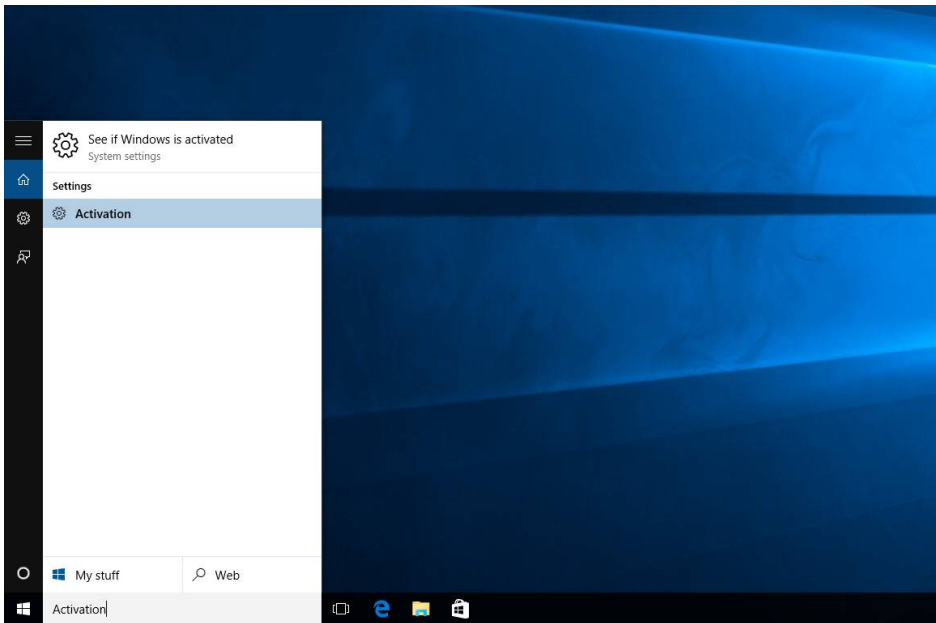
2. Αποσυμπίστε το εργαλείο και εκτελέστε το.



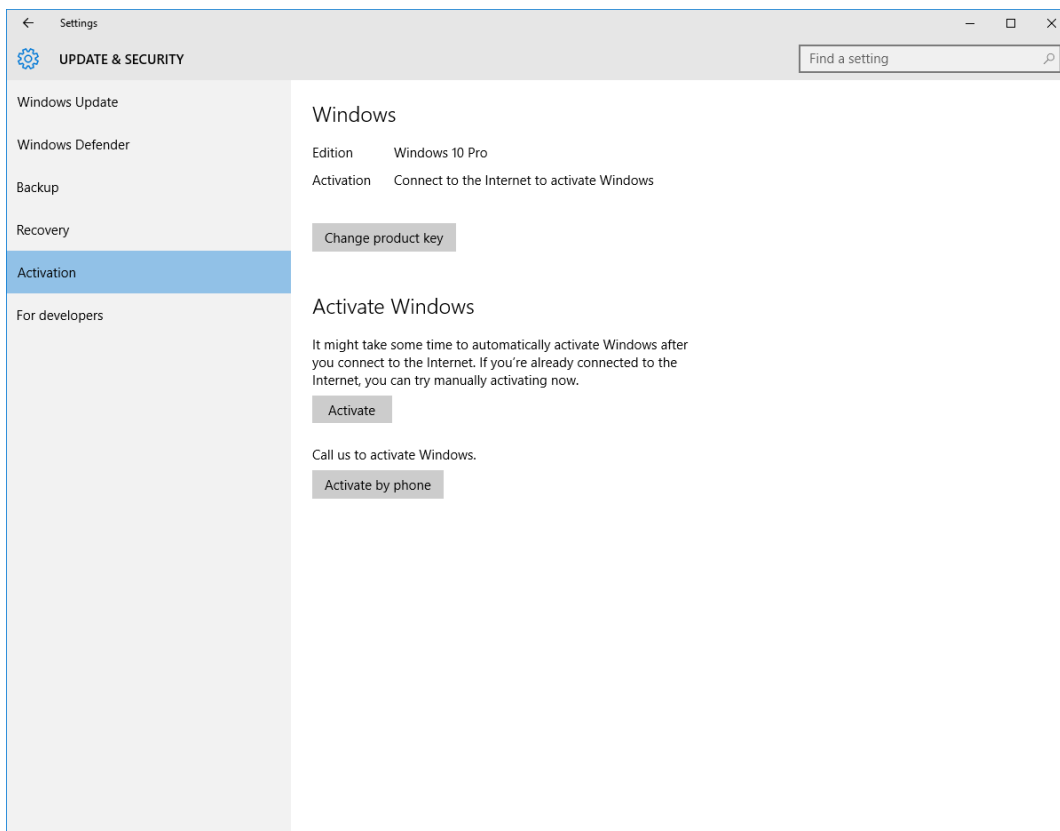
3. Θα λάβετε το κλειδί του προϊόντος του συστήματός σας όπως φαίνεται παρακάτω.



4. Γράψτε "Activation" στην αναζήτηση των Windows και πατήστε enter.



5. Κάντε κλικ στο "Αλλαγή κωδικού προϊόντος" και εισάγετε τον κωδικό που σας εμφανίστηκε στο βήμα 3.



Enter a product key

Enter a product key

Your product key should be in an email from whoever sold or distributed Windows to you, or on the box the Windows USB came in.

The product key looks similar to this:
PRODUCT KEY: XXXXX-XXXXX-XXXXX-XXXXX-XXXXX

Product key

Dashes will be added automatically

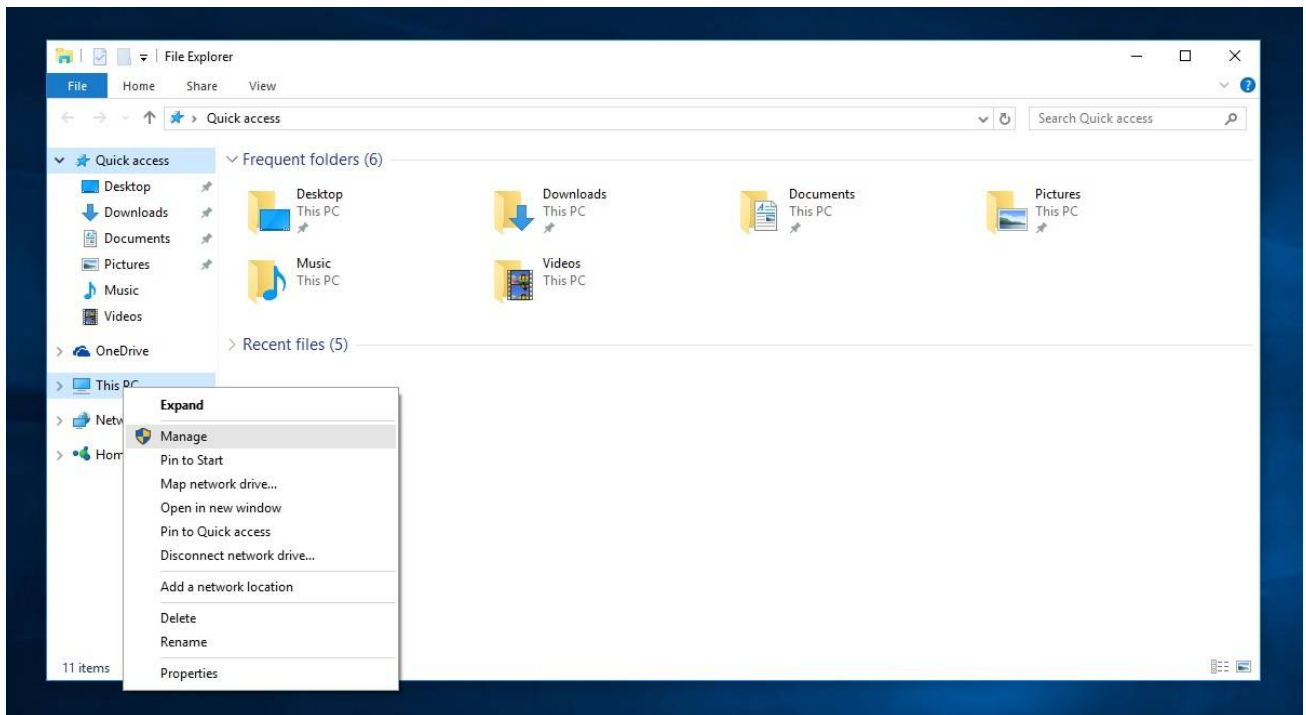
Cancel

6. Αμέσως μετά την εισαγωγή του κωδικού προϊόντος, το λειτουργικό σύστημα θα ενεργοποιηθεί.

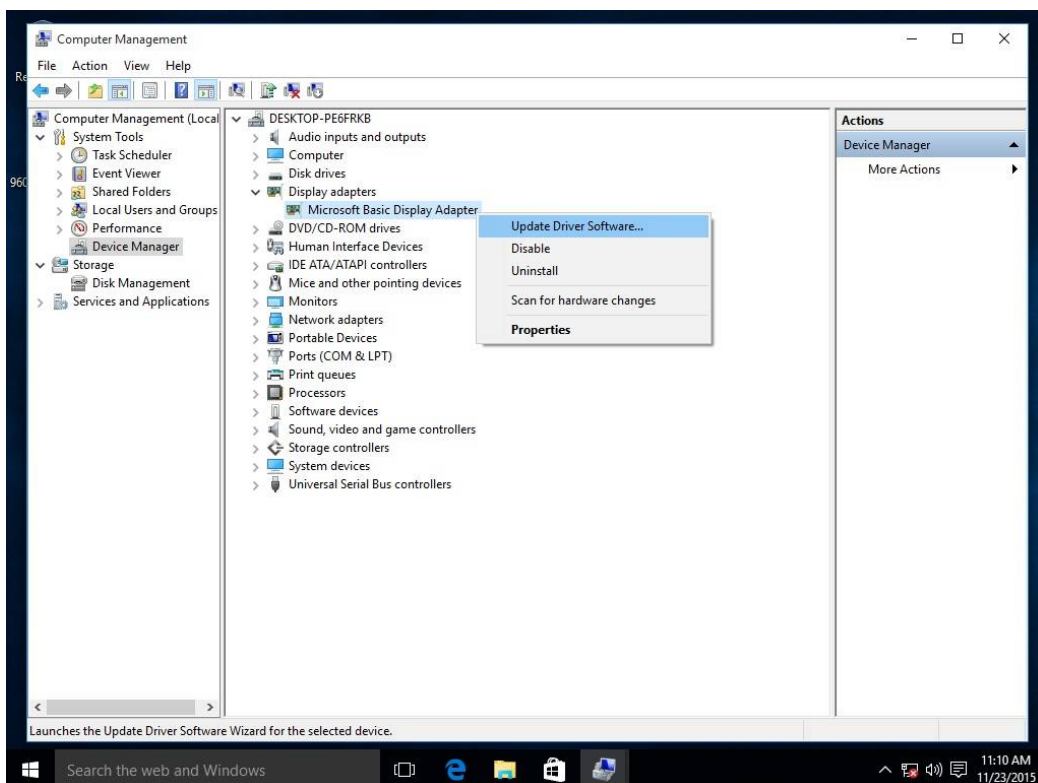
3. **E:** Δεν υπάρχει VGA driver για την πλατφόρμα AMD 760G στα Windows 10 από το website σας, που μπορώ να βρω τον driver και να τον εγκαταστήσω;

A: Παρακαλούμε αναφερθείτε στα παρακάτω βήματα για να εγκαταστήσετε τον VGA driver μέσω του Windows Update.

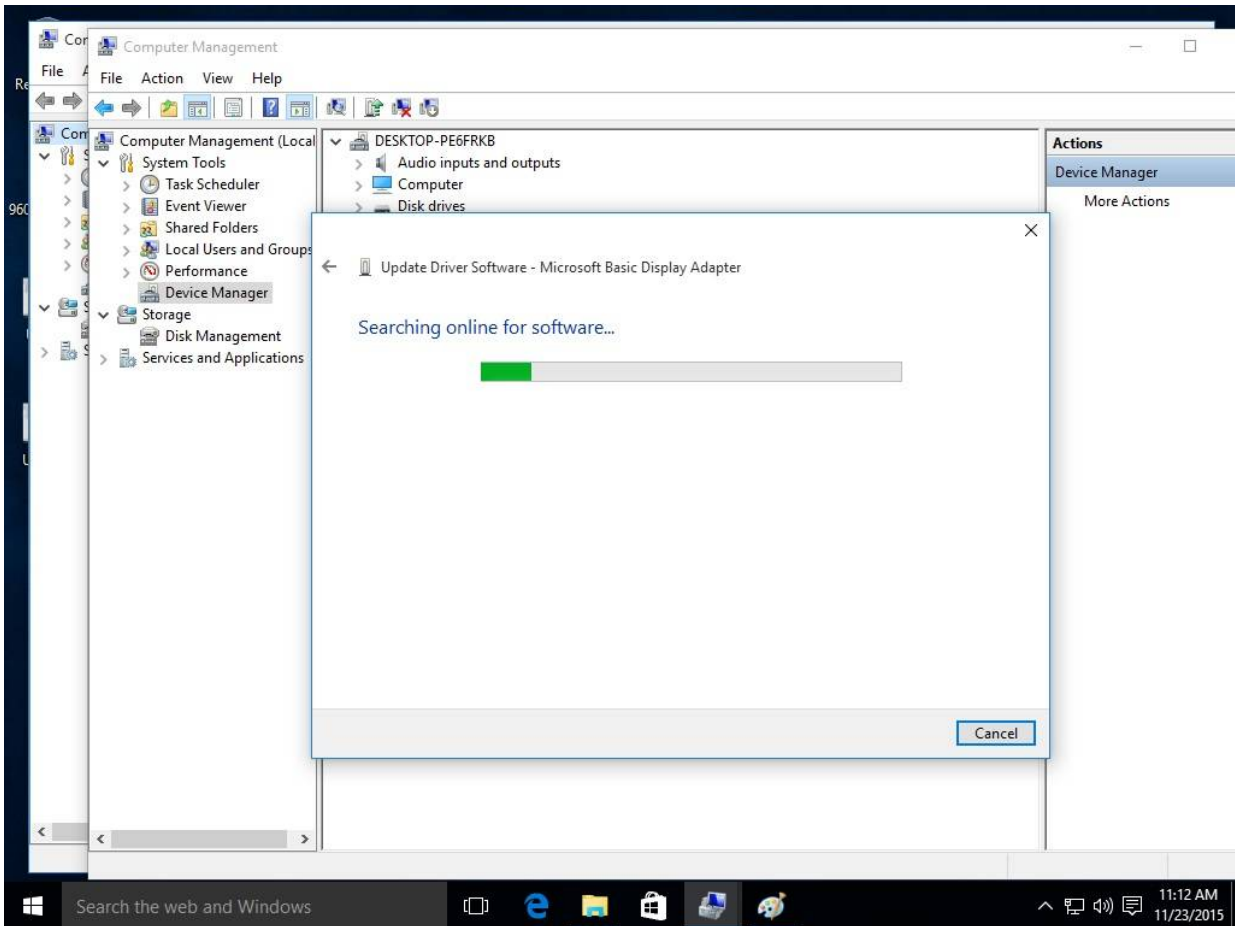
Βήμα1. Δεξί κλικ στο "Υπολογιστής" και επιλέξτε "Manage".



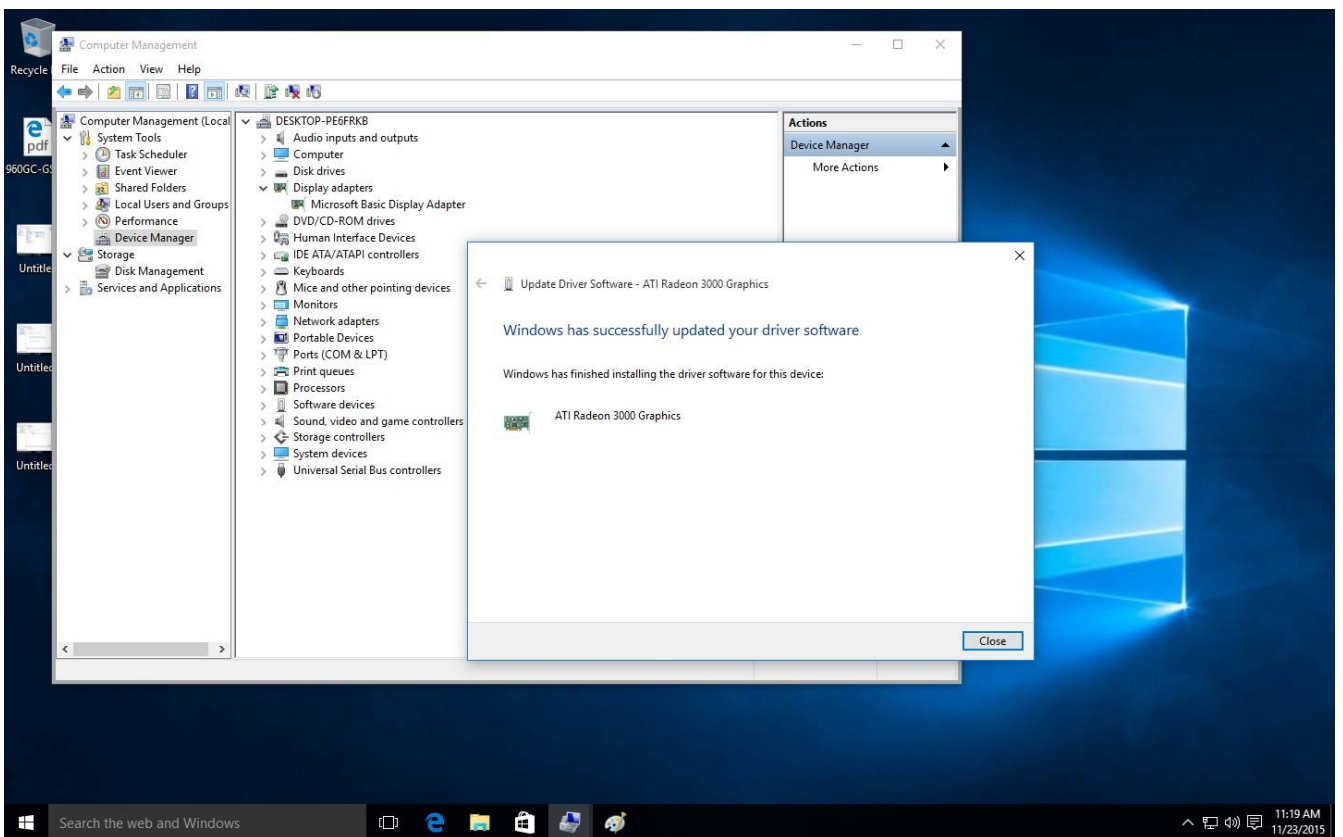
Βήμα2. Επιλέξτε “Διαχείριση Συσκευών” από τα αριστερά, πατήστε “Προσαρμογείς Οθόνης” και μετά από τα δεξιά πατήστε στο “Microsoft Basic Display Adapter” και ύστερα επιλέξτε το “Update Driver Software...” (Βεβαιωθείτε πως το σύστημα είναι συνδεδεμένο με το Internet)



Βήμα3. Το σύστημα θα αναβαθμίσει τον driver μέσω διαδικτύου αυτόματα.



Βήμα4. Περιμένετε μέχρι να εμφανιστεί το μήνυμα επιτυχούς αναβάθμισης του driver των Windows.



Βήμα5. Μετά από την αναβάθμιση, η Διαχείριση Συσκευών θα μπορεί να αναγνωρίσει τον προσαρμογέα VGA.

