

1. K: Szeretnék két memória modult beszerezni a Beebox-ba kétcsatornás üzemmódhoz. Hogyan válasszak memóriát?

V: 2 DIMM modult használó vagy kétcsatornás konfiguráció létrehozásához egyforma (márkájú, sebességű, méretű és chipkészletű) DDR3L SO-DIMM modulokat kell behelyezni.

2. K: Hogyan telepíthetem újra a Windows 10 Home 64-bit operációs rendszert az N3150/3050-NUC (Beebox op. rendszerrel) gépre és aktiválhatom az operációs rendszert?

V: Az alábbi hivatkozásról töltsse le és telepítse a Windows 10 Home 64-bit rendszert a Beebox-ra.

[http://answers.microsoft.com/en-us/windows/wiki/windows\\_10-windows\\_install/how-to-download-official-windows-10-is-o-files/35cde7ec-5b6f-481c-a02d-dadf465df326](http://answers.microsoft.com/en-us/windows/wiki/windows_10-windows_install/how-to-download-official-windows-10-is-o-files/35cde7ec-5b6f-481c-a02d-dadf465df326)

Az operációs rendszer telepítését követően az alábbi lépésekkel aktiválja a Windows 10 64-bit rendszert.

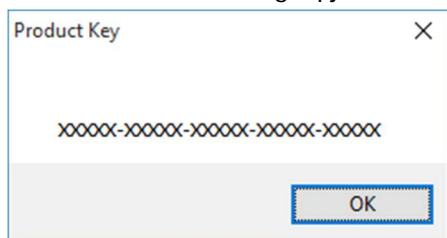
1. Töltse le az „AsrProductKey” eszközt.

<http://www.asrock.com/nettop/Intel/Beebox%20Series/?cat=Download&os=Win1064>

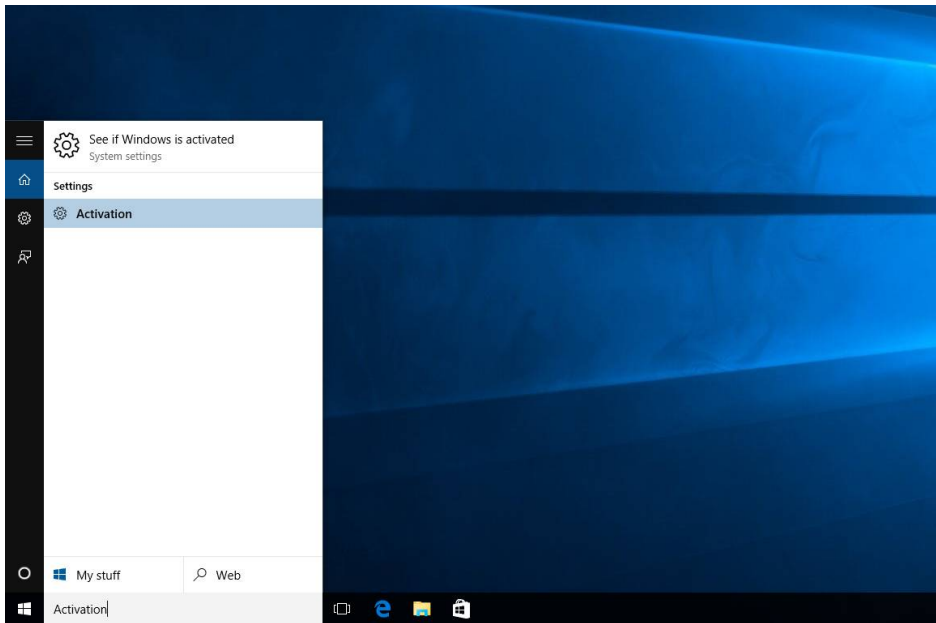
2. Tömörítse ki az eszközt és futtassa.



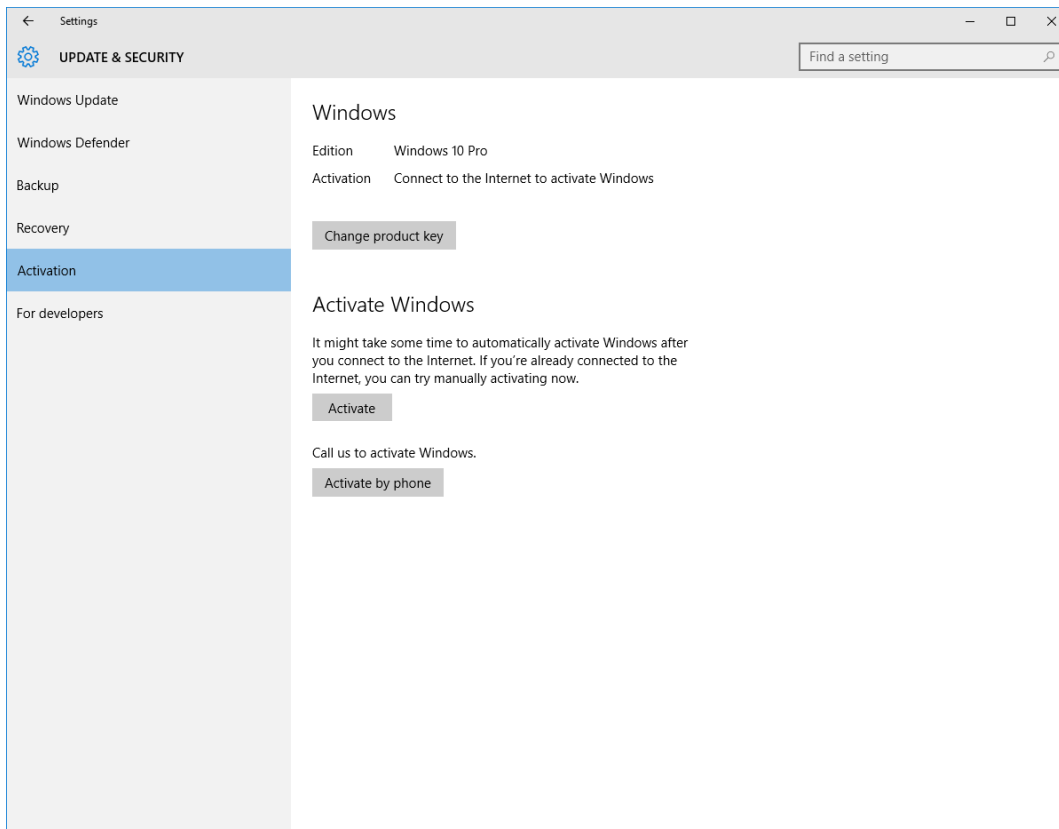
3. A lentiek szerint megkapja rendszerének termékulcsát.

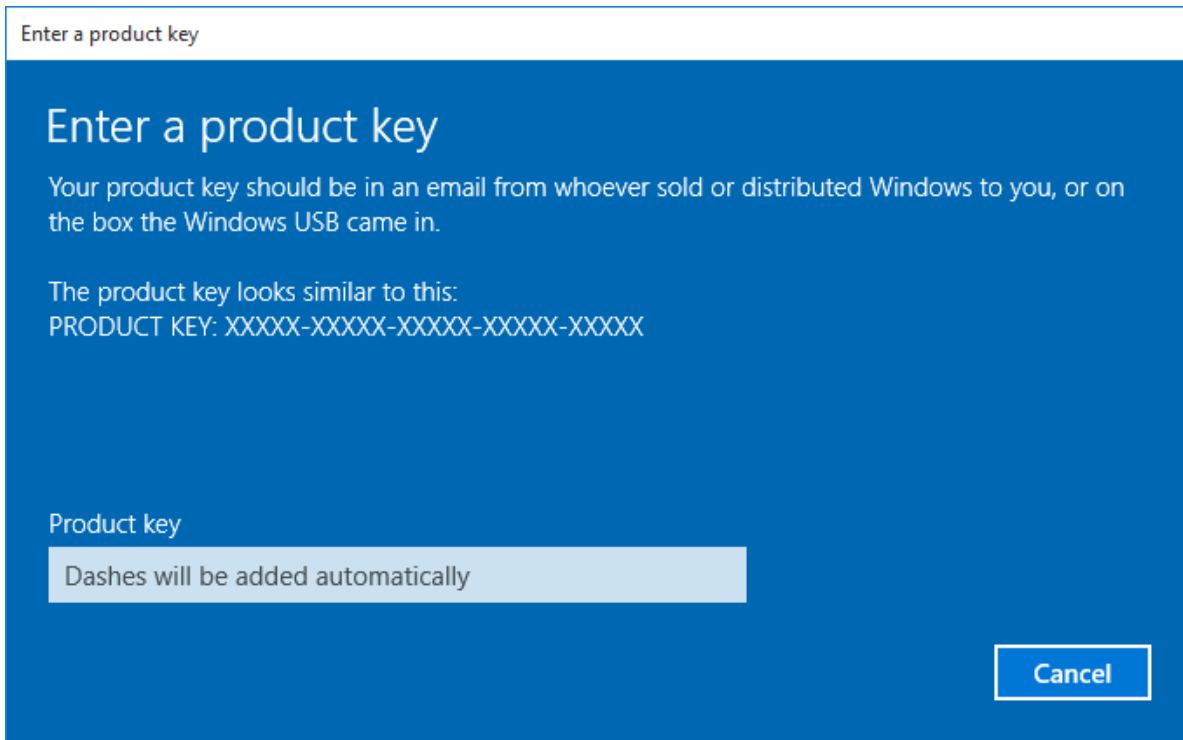


4. Írja be az „aktiválás” szót a Windows keresőbe, és nyomja meg az Enter billentyűt.



5. Kattintson a „Másik termékulcs megadása” gombra, és adja meg a 3. lépésben megjelenő kódot.



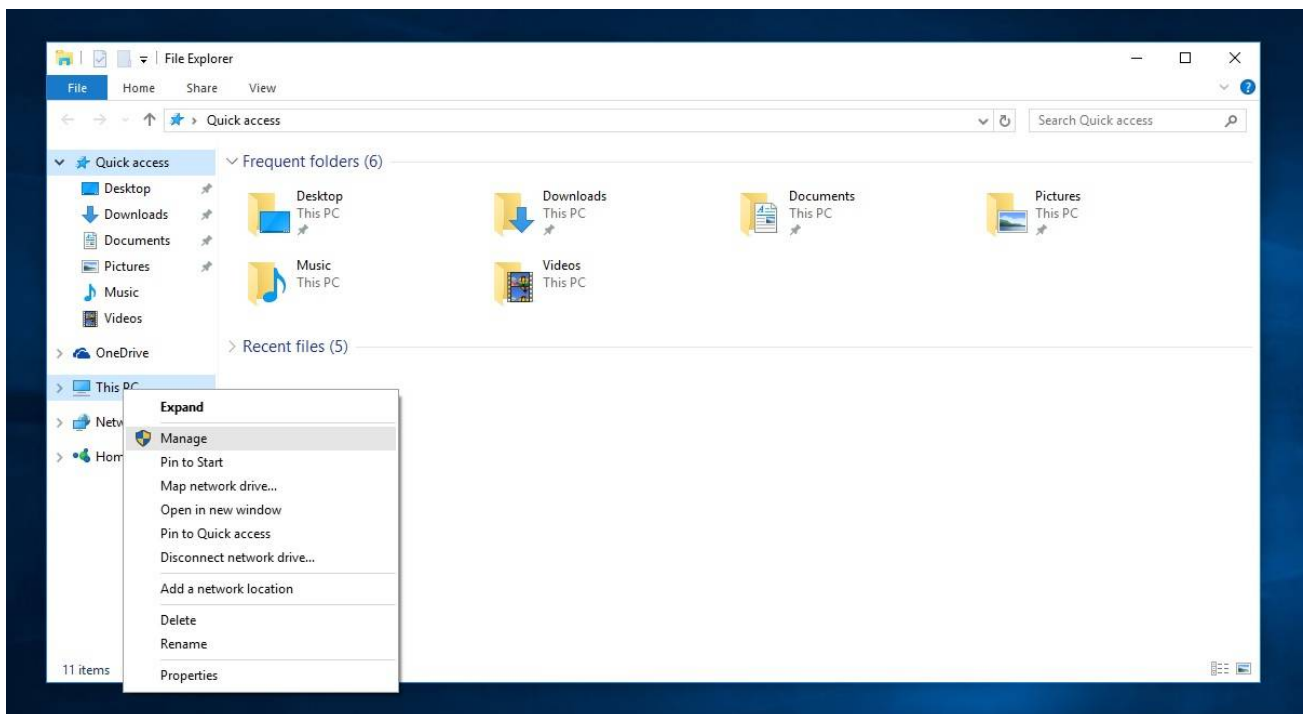


6. A termékkulcs megadását követően az operációs rendszer aktiválva lesz.

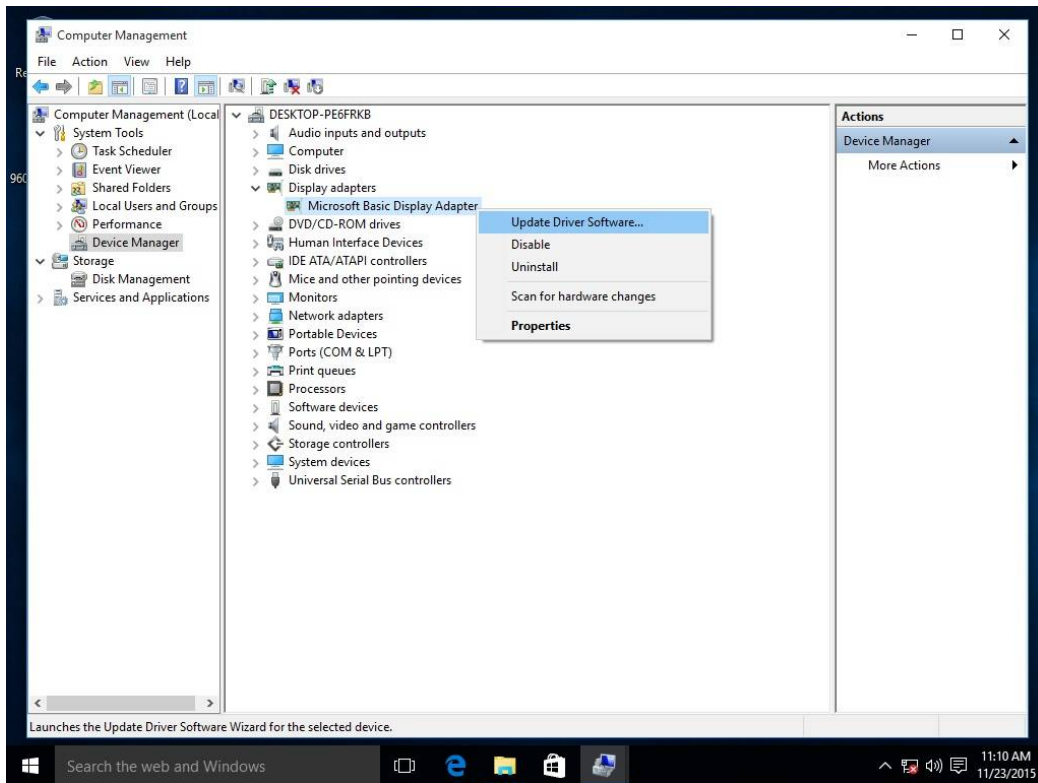
3. K: Nincs Windows 10 VGA illesztőprogram az AMD 760G platformhoz az Önök weboldalán, hol találom, honnan telepíthetem?

**V:** Kövesse az alábbi lépéseket a VGA illesztőprogram telepítéséhez a Windows frissítése segítségével.

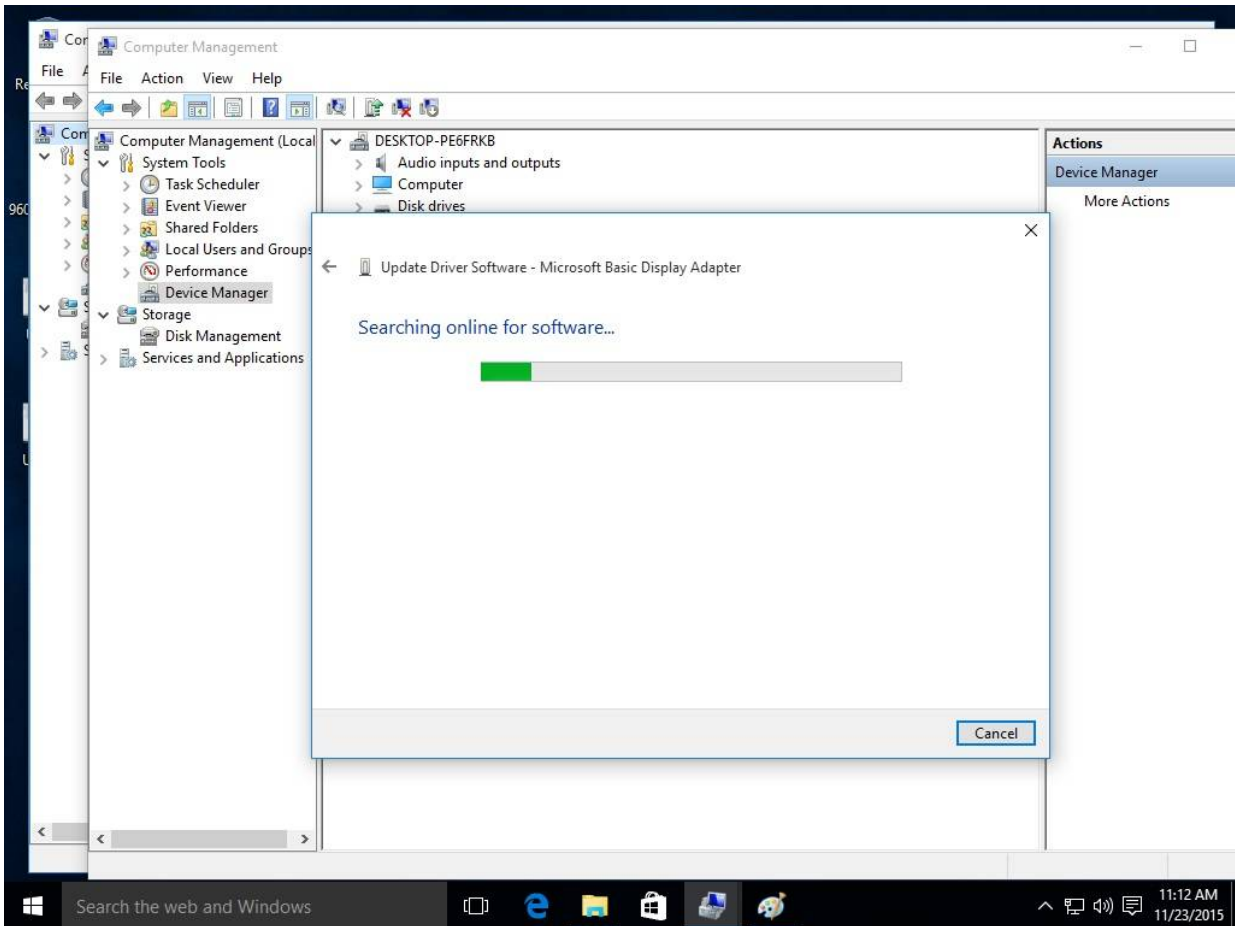
1. lépés Jobb egérgombbal kattintson az „Ez a gép” ikonra, és lépjen be a „Kezelés” menübe.



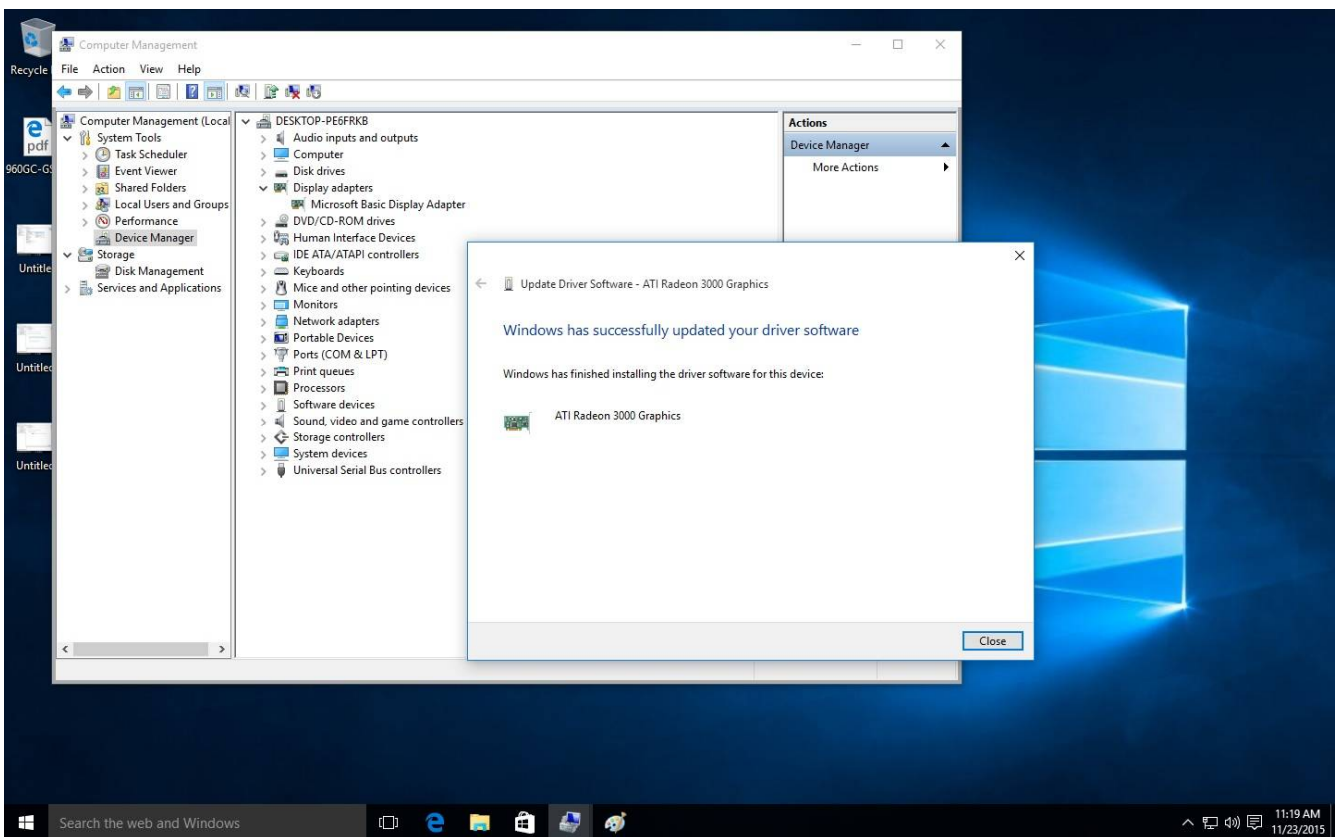
2. lépés Válassza a bal oldalon az „Eszközkezelő” lehetőséget; nyissa le a „Videokártyák” listát, majd kattintson jobb gombbal az „Általános Microsoft-videokártya” lehetőségre, és válassza az „Illesztőprogram frissítése...” lehetőséget (ehhez internetkapcsolatra van szükség)



3. lépés A rendszer internetről automatikusan frissíti az illesztőprogramot.



4. lépés Várjon, amíg meg nem jelenik, hogy a Windows sikeresen frissítette az illesztőprogramot.



5. lépés Az illesztőprogram frissítését követően az Eszközkezelőnek már fel kell tudnia ismernie az Ön VGA vezérlőjét.

