

1. Q: Aș dori să instalez două module de memorie în dual channel pe Beebox, cum ar trebui să aleg memoria?

A: Pentru a realiza o configurație dual channel, trebuie să instalați memorii DDR3L SO-DIMM de același fel (același producător, viteză, capacitate și chip).

2. Q: Cum pot reinstala Windows 10 Home 64-bit pe N3150/3050-NUC (Beebox cu sistem de operare) și cum îl pot reactiva?

A: Vă rugăm să accesați următorul link pentru a descărca și instala Windows 10 Home 64-bit pe Beebox.

http://answers.microsoft.com/en-us/windows/wiki/windows_10-windows_install/how-to-download-official-windows-10-is-o-files/35cde7ec-5b6f-481c-a02d-dadf465df326

După instalarea sistemului de operare, urmați următorii pași pentru a activa Windows 10 Home 64-bit.

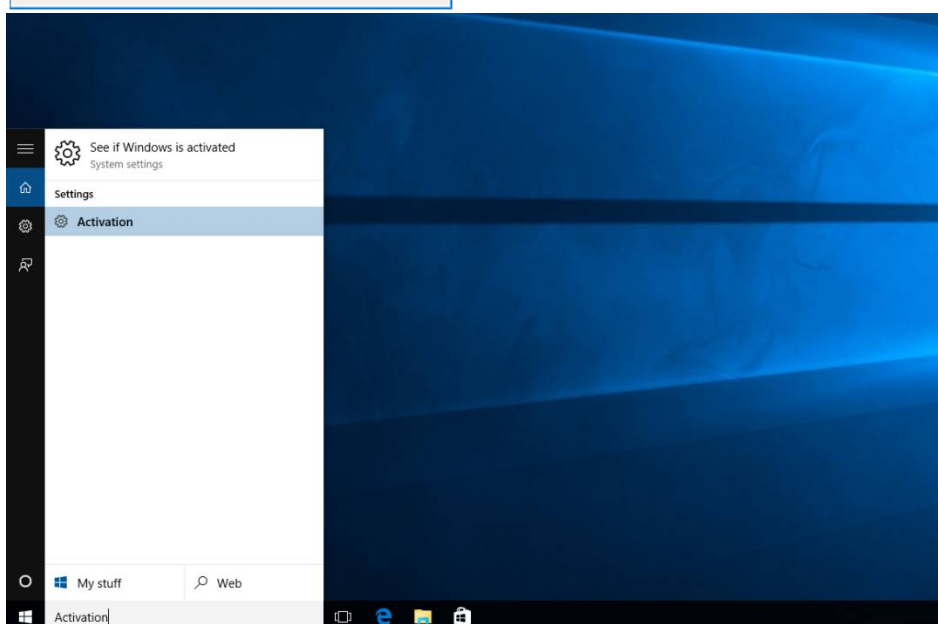
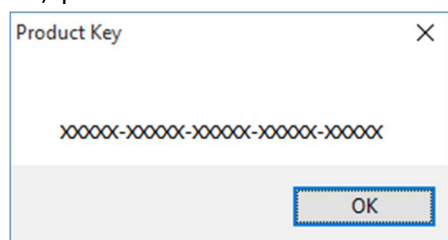
1. Descărcați utilitarul "AsrProductKey"

<http://www.asrock.com/nettop/Intel/Beebox%20Series/?cat=Download&os=Win1064>

2. Dezarhivează utilitarul și lansează-l.

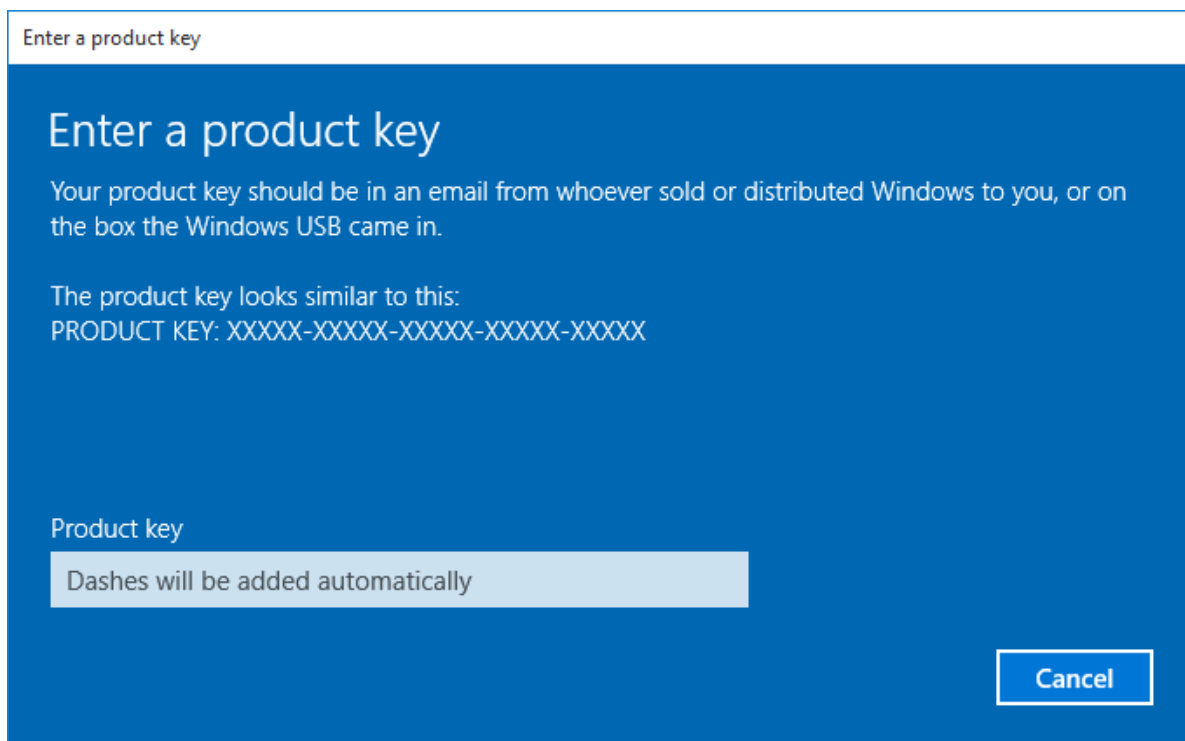
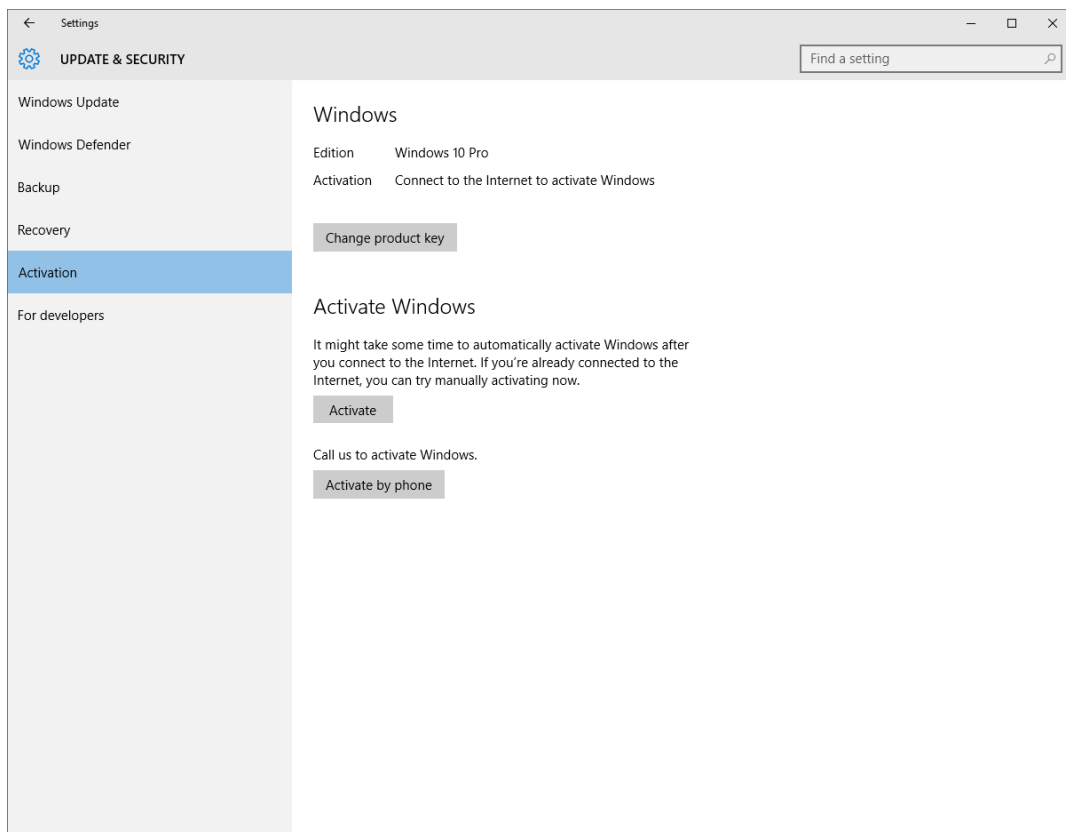


3. Veți primi cheia de activare a sistemului de operare așa cum se arată mai jos.



4. Scrie "Activation" în căsuța de căutare din windows și apasă enter.

5. Apasă pe "Change Product Key" și introdu cheia afișată la pasul 3.

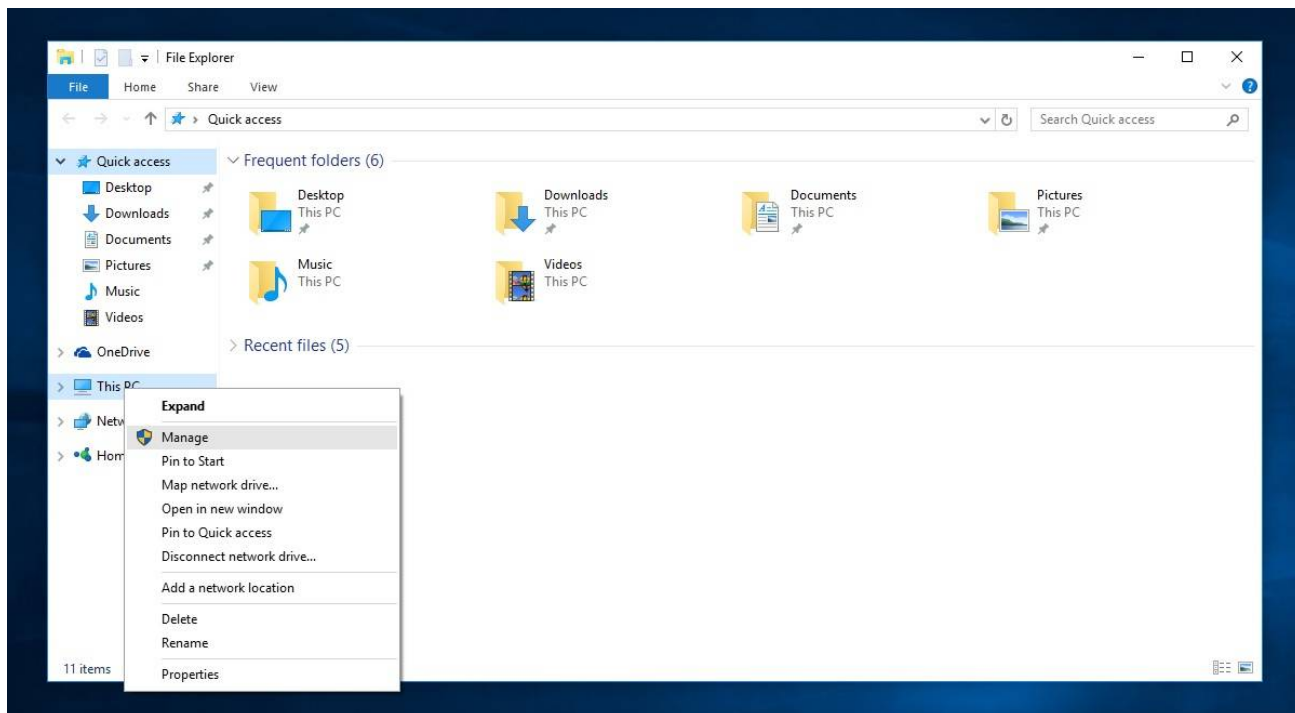


6. După introducerea cheii de produs, sistemul de operare va fi activat.

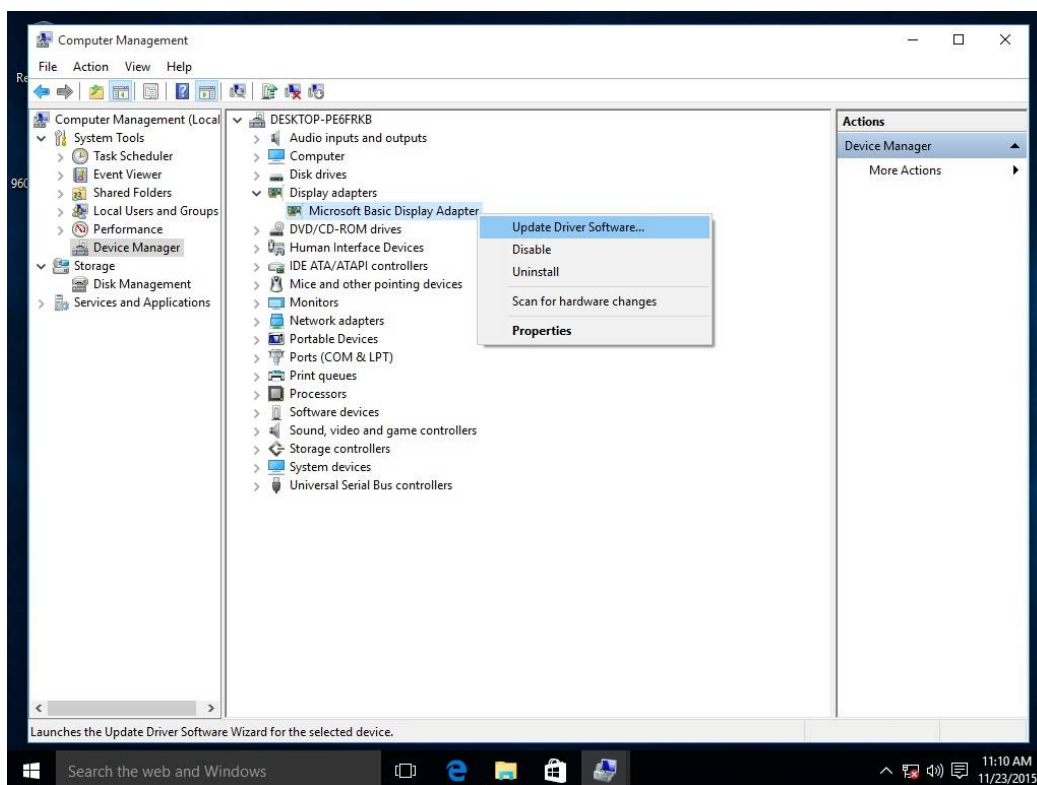
3. Q: Pe pagina web nu există nici un driver VGA sub Windows 10 pentru AMD 760G, de unde îl pot instala?

A: Vă rugăm să consultați pașii de mai jos pentru a instala driverul VGA folosind Windows update.

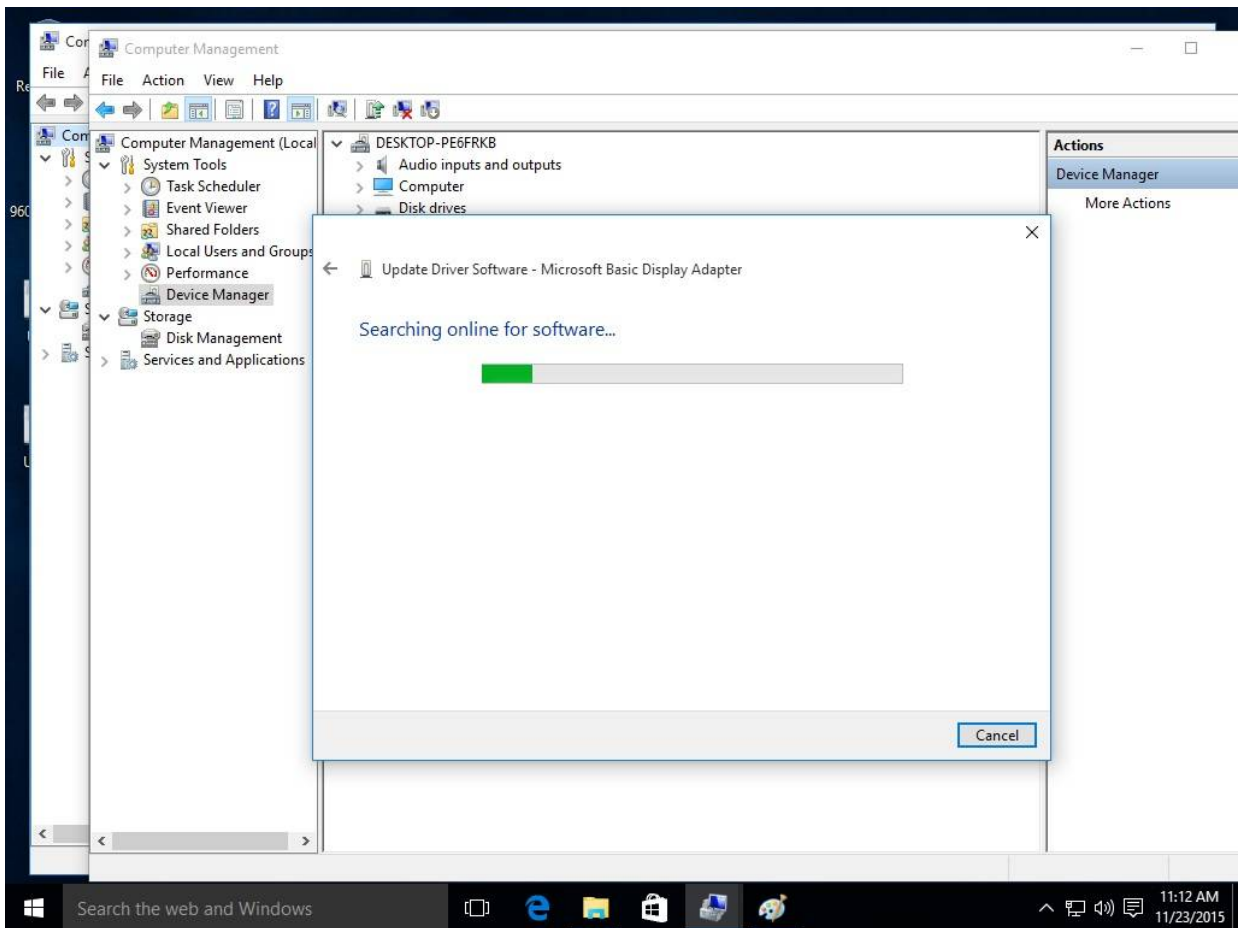
Pasul 1. Click dreapta "This PC" pentru a intra in meniul "Manage"



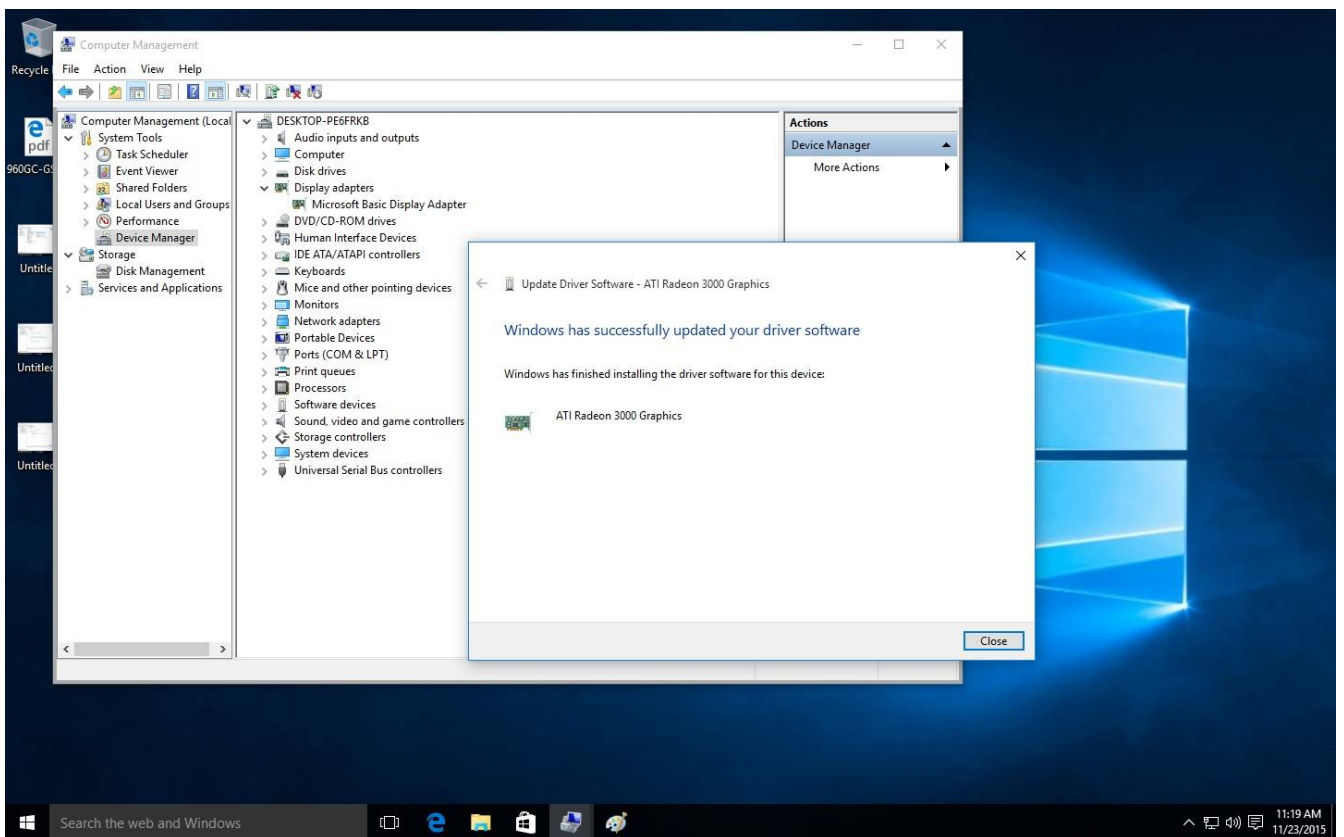
Pasul 2. Alege "Device Manager" din dreapta; intră în "Display adapters" după care apasă click dreapta pe "Microsoft Basic Display Adapter" și selectează "Update Driver Software..." (Asigurați-vă ca sistemul este conectat la internet)



Pasul 3. Sistemul va actualiza driver-ul folosind conexiunea la internet.



Pasul 4. Așteaptă până ce ecranul afișează mesajul "Sistemul de operare a actualizat cu succes driver-ul"



Pasul 5. După efectuarea actualizării de driver, managerul de dispozitive va fi capabil să recunoască adaptorul VGA.

