

1. В: В Windows 10 версия 1511 (Threshold 2 Build 10586), Z170 Extreme6 и Z170 Gaming K6 series модели може да не се събудят от Спящ Режим (S3) или да не влязат в режим на хибернация (S4) както трябва.

О: Моля посетете ASRock Download zone и актуализирайте BIOSa до следния BIOS или по късни версии.

Линк за изтегляне: <http://www.asrock.com/support/download.asp>

Модел	BIOS Версия
Z170 Extreme6+	P1.80
Z170 Extreme6	P1.80
Z170 Gaming K6+	P1.90
Z170 Gaming K6	P1.90

2. В: Когато се опитам да използвам 64-bit гост операционни системи с VMware, системата показва съобщение "This host supports Intel VT-X, but Intel VT-X is disabled".

О: Моля изберете конфигурация "Intel Virtualization Technology" в BIOSa за да позволите VT-x.
(BIOS -> Advanced -> CPU Configuration -> Set "Intel Virtualization Technology" to "Enabled")

3. В: Моят Beebox който използва Realtek Wireless LAN карта ни може да се свърже с моят рутер с 2.4GHz band.

О: Моля актуализирайте драйвера на Realtek Wireless (v2023.23.1030.2015) от нашия сайт от линка по-долу:
Линк за изтегляне: <http://www.asrock.com/nettop/Intel/Beebox%20Series/?cat=Download>

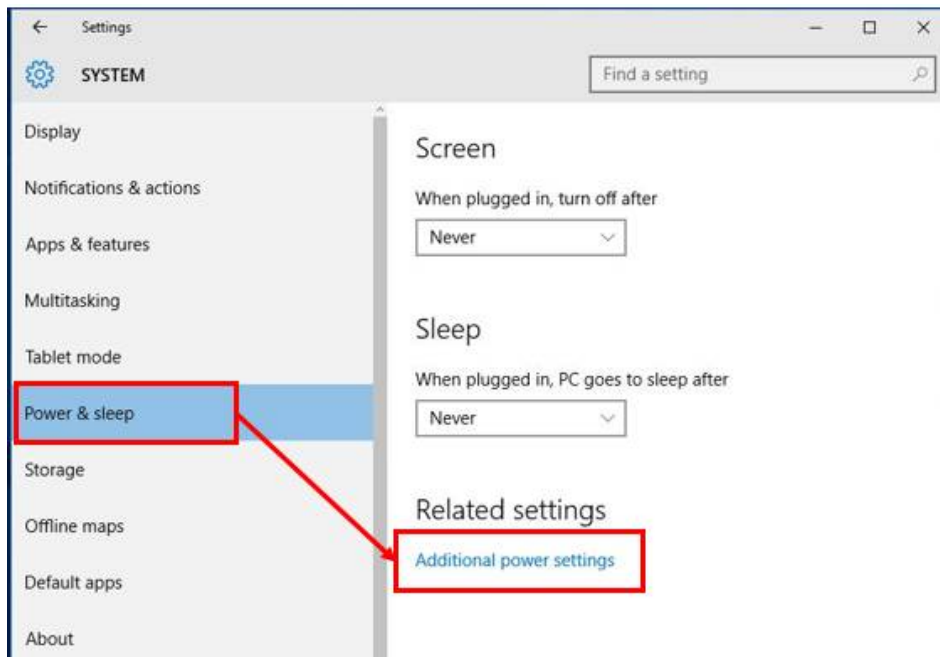
4. В: Аз свързах PS/2 мишка с PS/2 съединителя на моята Intel 100 серии платформа но тя не работи.

А: Моля изберете "PS/2 Y-cable" на "Auto" в BIOSa.
(BIOS -> Advanced -> Super IO Configuration -> Set "PS/2 Y-cable" item to "Auto")

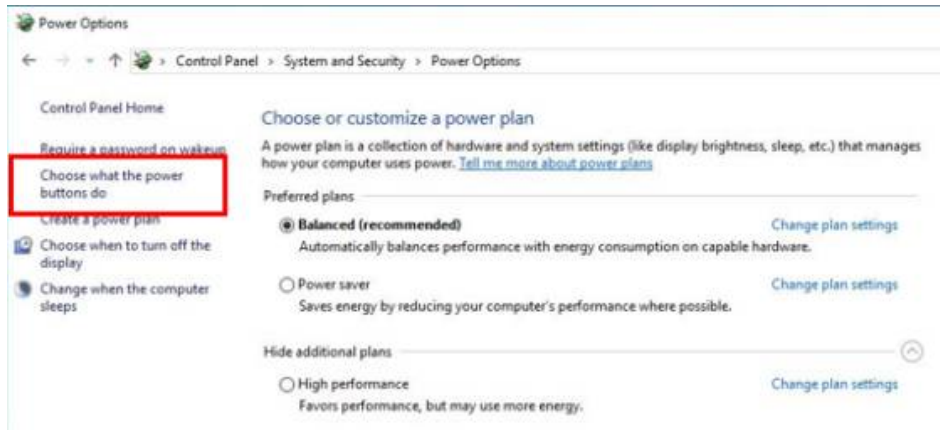
5. В: Как мога да сменя режима на изключване в Windows 10 от Хибернация (S4) на изключване(S5)?

О: Моля следвайте стъпките в Windows 10 по-долу.

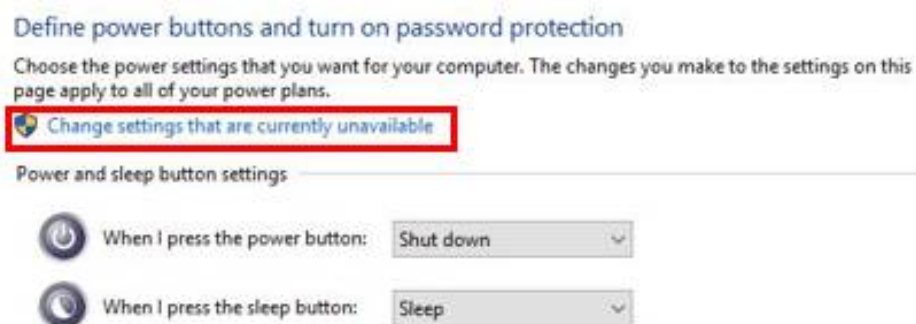
1. Отворете [System] в Windows 10.
2. Изберете [Power & sleep] и влезте в [Additional power settings]



3. Изберете [Change what the power buttons do].



4. Изберете [Change settings that are currently unavailable].



5. Махнете отметката [Turn on fast startup], след това запазете промените.

Define power buttons and turn on password protection

Choose the power settings that you want for your computer. The changes you make to the settings on this page apply to all of your power plans.

Power and sleep button settings

 When I press the power button: Shut down

 When I press the sleep button: Sleep

Password protection on wakeup

Require a password (recommended)

When your computer wakes from sleep, no one can access your data without entering the correct password to unlock the computer. [Create or change your user account password](#)

Don't require a password

When your computer wakes from sleep, anyone can access your data because the computer isn't locked.

Shutdown settings

Turn on fast startup (recommended)

This helps start your PC faster after shutdown. Restart isn't affected. [Learn More](#)

Sleep

Show in Power menu.

Hibernate

Show in Power menu.

Lock

Show in account picture menu.

6. Край.