

**1. Q:** Sub Windows 10, versiunea 1511 (Threshold 2 Build 10586), modelele Z170 Extreme6 și Z170 Gaming K6 series nu își revin din Sleep mode (S3) sau nu intră în modul de Hibernation (S4) corespunzător.

**A:** Vă rog accesați site-ul ASRock Download zone și faceți actualizare la BIOS cu versiunile de mai jos sau mai recente. Link-ul de descărcare: <http://www.asrock.com/support/download.asp>

Model	Versiunea BIOS
Z170 Extreme6+	P1.80
Z170 Extreme6	P1.80
Z170 Gaming K6+	P1.90
Z170 Gaming K6	P1.90

**2. Q:** Când vreau să folosesc sistem de operare cu 64-biți în VMware, sistemul îmi afișează "This host supports Intel VT-X, but Intel VT-X is disabled".

**A:** Vă rog să modificați în BIOS setarea "Intel Virtualization Technology" pe "Enabled".

(BIOS -> Advanced -> CPU Configuration -> Schimbați "Intel Virtualization Technology" pe "Enabled")

**3. Q:** Beebox-ul meu, care folosește Realtek Wireless LAN, nu se poate conecta la router-ul meu pe banda de 2.4GHz.

**A:** Vă rog să faceți update la driverul Realtek Wireless (v2023.23.1030.2015) de pe pagina noastră, la link-ul de mai jos:

Download link: <http://www.asrock.com/nettop/Intel/Beebox%20Series/?cat=Download>

**4. Q:** Am conectat un mouse PS/2 la portul PS/2 de pe platforma din seria Intel 100, dar nu funcționează.

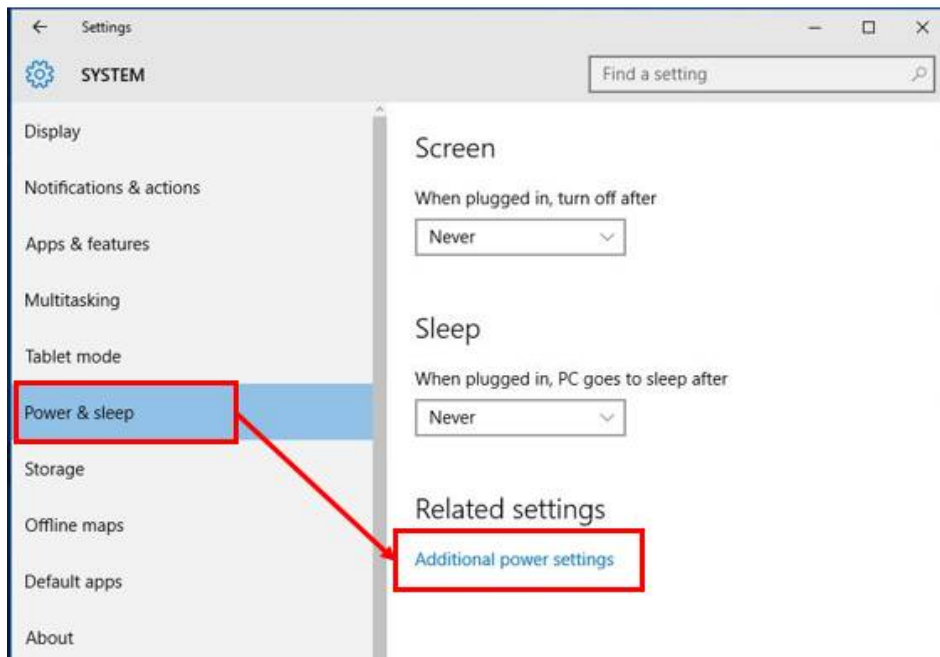
**A:** Vă rog să schimbați opțiunea "PS/2 Y-cable" pe "Auto" în BIOS.

(BIOS -> Advanced -> Super IO Configuration -> modificați opțiunea "PS/2 Y-cable" în "Auto")

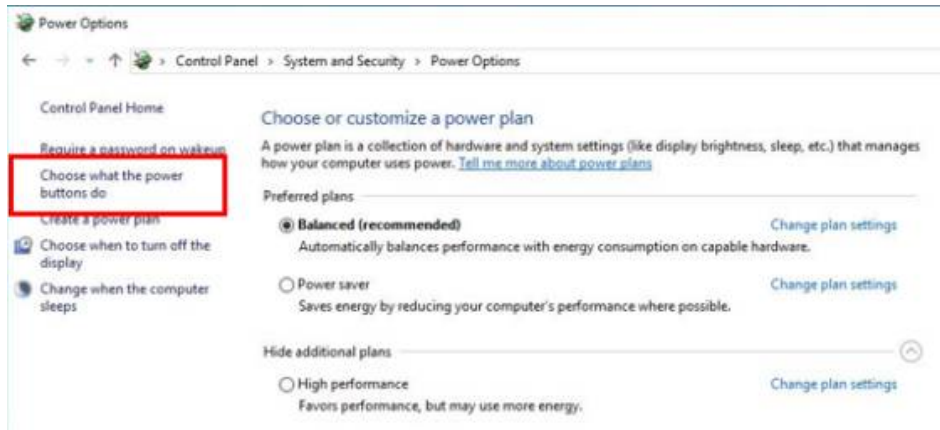
**5. Q:** Cum pot schimba comportamentul funcției shutdown de la Hibernation (S4) la (S5) în Windows 10?

**A:** Vă rog să efectuați următorii pași în Windows 10, după cum urmează:

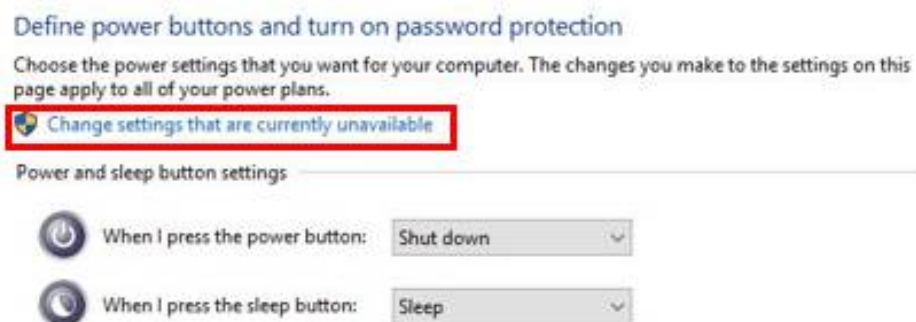
1. Deschide [System] în Windows 10.
2. Selectează [Power & sleep] și alege [Additional power settings]



3. Selectează [Change what the power buttons do].



4. Selectează [Change settings that are currently unavailable].





5. Debifează [Turn on fast startup], după care salvează schimbările efectuate.

## Define power buttons and turn on password protection

Choose the power settings that you want for your computer. The changes you make to the settings on this page apply to all of your power plans.

### Power and sleep button settings

-  When I press the power button:  ▾
-  When I press the sleep button:  ▾

### Password protection on wakeup

- Require a password (recommended)**  
When your computer wakes from sleep, no one can access your data without entering the correct password to unlock the computer. [Create or change your user account password](#)
- Don't require a password**  
When your computer wakes from sleep, anyone can access your data because the computer isn't locked.

### Shutdown settings

- Turn on fast startup (recommended)**  
This helps start your PC faster after shutdown. Restart isn't affected. [Learn More](#)
- Sleep**  
Show in Power menu.
- Hibernate**  
Show in Power menu.
- Lock**  
Show in account picture menu.

6. Gata.