

**1. P:** Después de instalar el controlador VGA integrado en mi plataforma de la serie 100 con Windows 10, el sistema sigue parpadeando y aparece el mensaje "El controlador de gráficos dejó de responder y se ha recuperado".  
¿Cómo puedo arreglarlo?

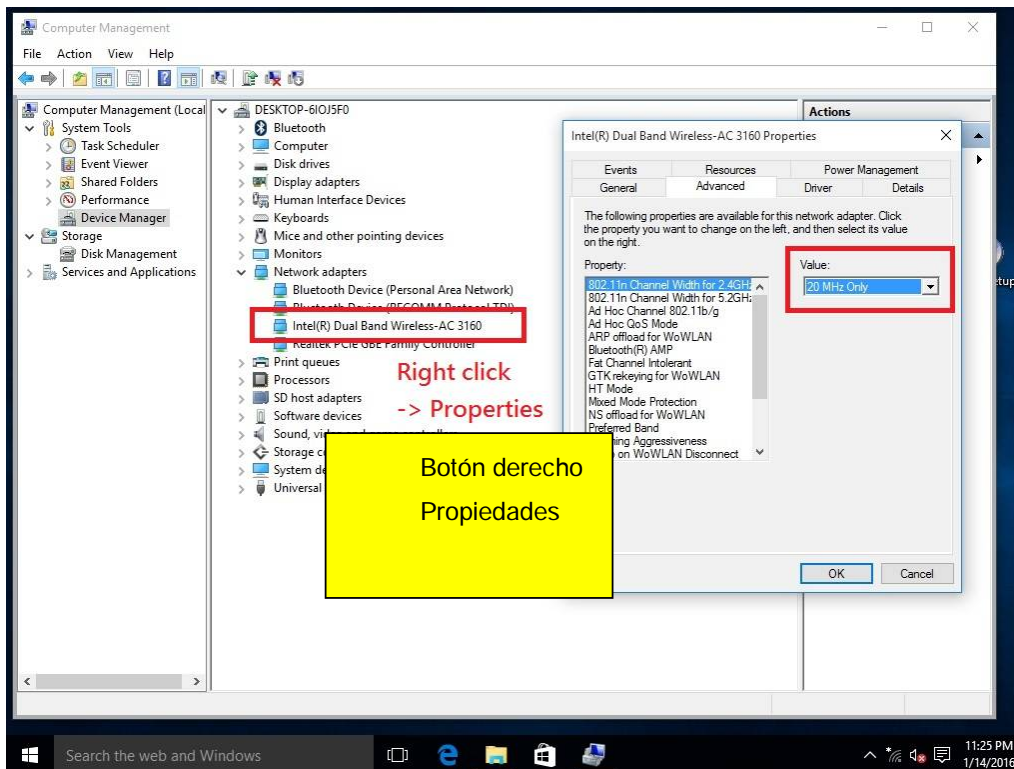
**R:** Por favor seleccione "Package C State Support" a "Auto" en la BIOS.

(BIOS -> Avanzado -> Configuración CPU -> Seleccione "Soporte Paquete de Estado C" a "Auto")

**2. P:** Estoy utilizando un Beebox con un disco mSATA instalado, pero no puedo establecer una conexión WiFi

**R:** Por favor seleccione una de las siguientes opciones para conectar a WiFi.

**1.** Si desea utilizar la banda 2.4GHz, por favor consulte la siguiente imagen para establecer el ancho de banda a 20MHz.



**2.** Utilice la banda 5GHz para establecer la conexión WiFi.