

**1. P: Eu tenho um módulo TPM na placa-mãe e quero atualizar a BIOS, o que eu devo fazer?**

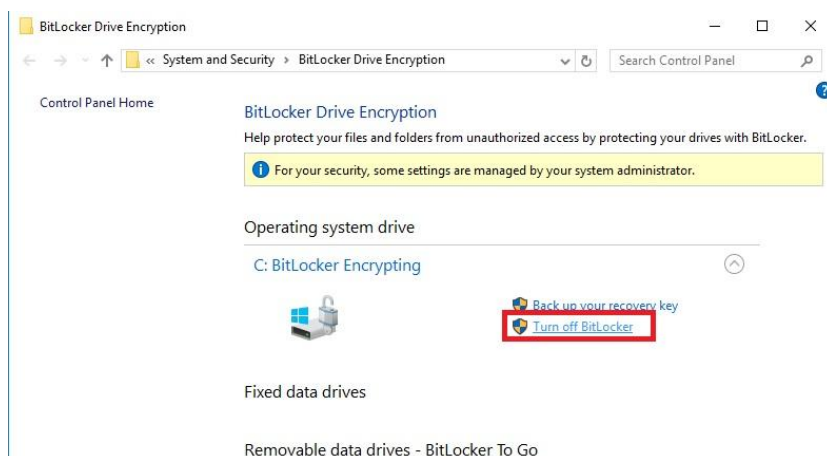
**R:** Se você tem um módulo TPM na placa-mãe e quer atualizar a BIOS, por favor siga os passos abaixo para desabilitar a função TPM antes de atualizar a BIOS.

No S.O.:

1. Clique com o botão direito no botão do Menu.
2. Clique com o botão esquerdo > Painel de Controle > Sistema e Segurança > Criptografia de Unidade de Disco

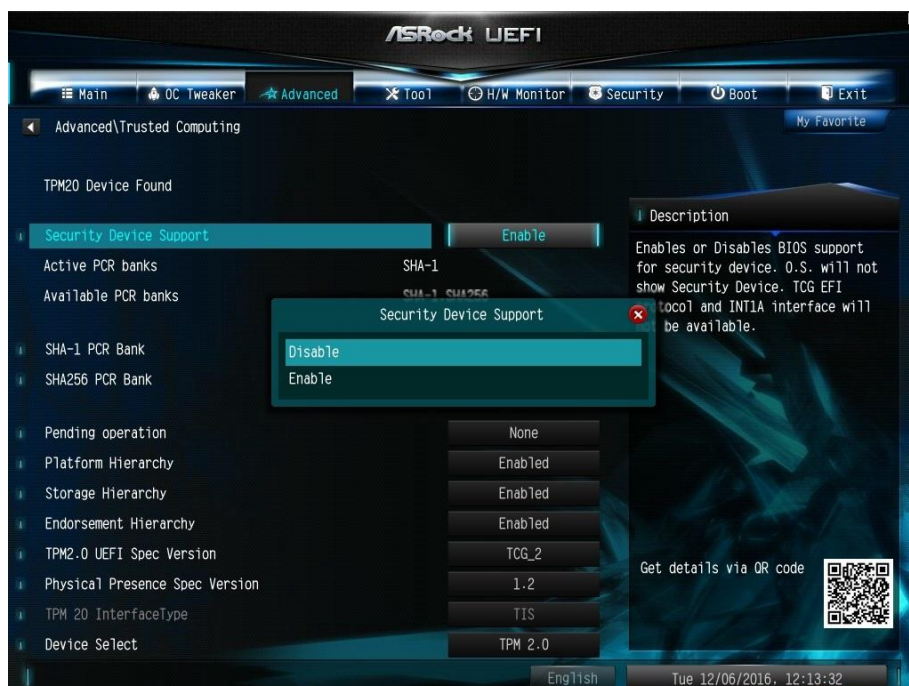
BitLocker

**3. Desligar BitLocker**



Na BIOS

1. BIOS > Advanced > Trusted Computing
2. Security Device Support para "Disable"



Após atualizar a BIOS, por favor ative a função.

**2. P: Eu quero adicionar um painel frontal USB 2.0 ao DeskMini, como eu instalo o painel frontal USB 2.0?**

**R:** Se você quiser instalar o painel frontal USB2.0 no Deskmini, por favor siga os seguintes passos para fazer a instalação.

Passo 1. Antes de instalar o painel frontal USB2.no gabinete.

Por favor consulte a imagem abaixo para posicional o cabo do painel frontal USB2.0.



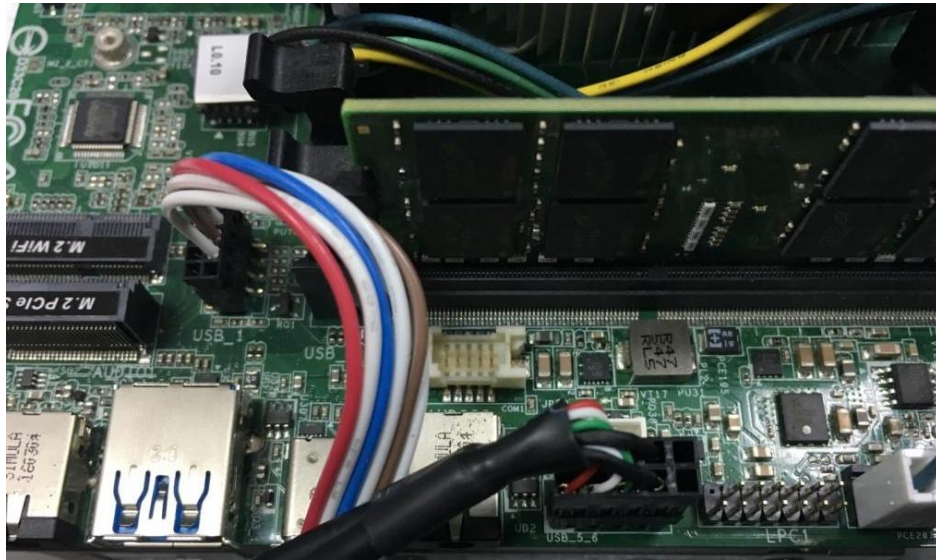
Passo 2. Coloque o painel frontal USB2.0 no gabinete conforme a imagem abaixo.



Passo 3. Parafuse o painel frontal USB2.0 no gabinete conforme as imagens abaixo.



Passo 4. Conecte o cabo do painel frontal USB2.0 ao conector USB2.0.



Passo 5. Insira a placa-mãe no gabinete.

