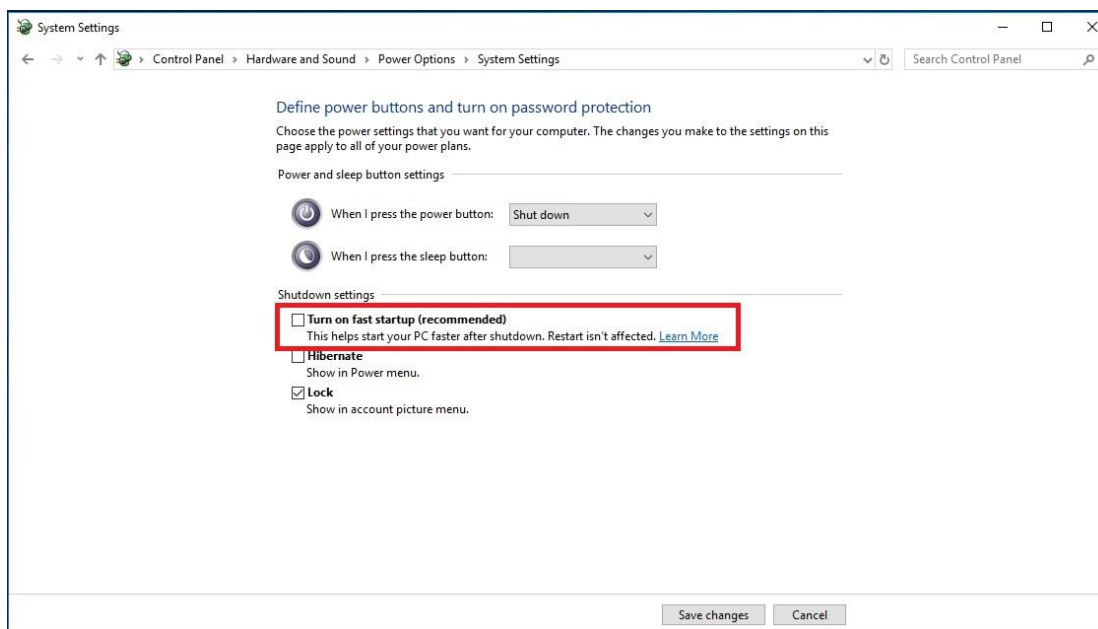


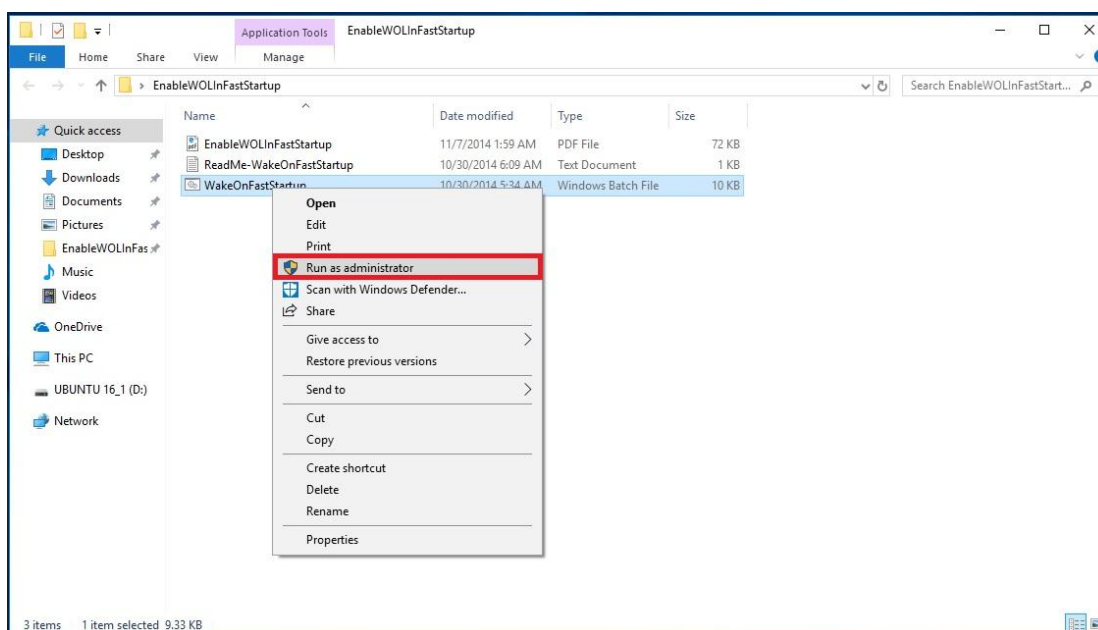
- В:** Как да активирате функцията Wake on LAN под режим S5 в Windows 10
- О:** Моля, следвайте стъпките по-долу, за да постигнете резултата

Стъпка 1: Махнете отметката от опцията за бързо стартиране в контролния панел.

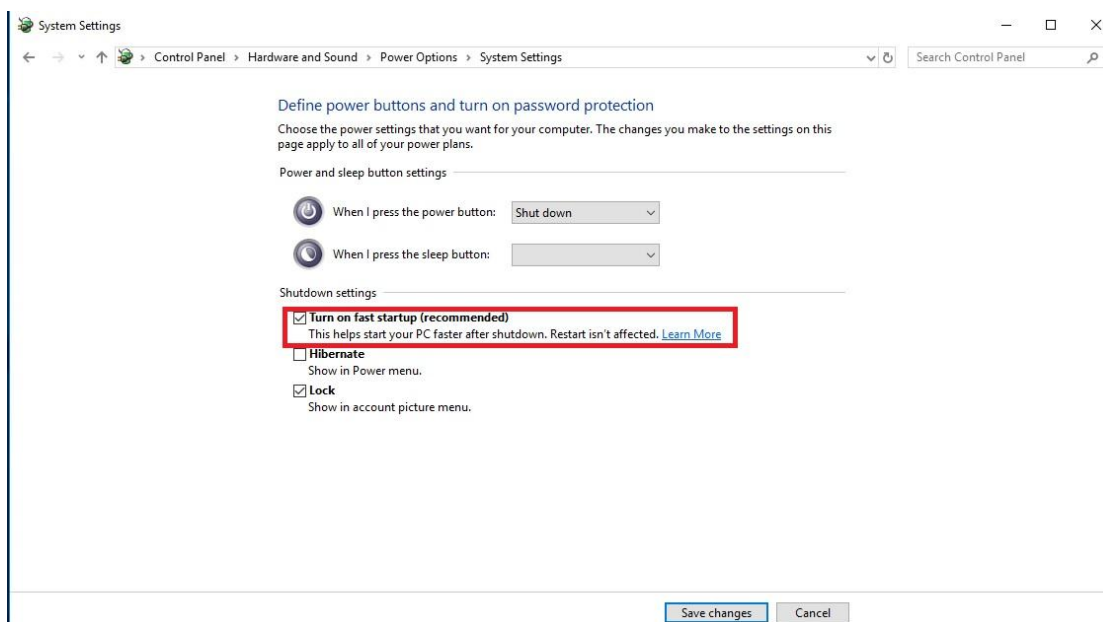


Стъпка 2: Разархивирайте файла EnableWOLInFastStartup и след това кликнете с десния бутон на мишката върху Run като администратор WakeOnFastStartup.bat, за да го инсталирате.

Линк: <https://www.asrock.com/support/download/EnableWOLInFastStartup.zip>



Стъпка 3: Използвайте опцията за бързо стартиране в контролния панел.



След това Wake on LAN е активиран в състояние S5.

2. **В:** Как да коригирам споделената памет, докато използвам CPU на Raven Ridge на AM4 платформа?
- О:** Ако искате да коригирате споделената памет, моля, следвайте стъпките по-долу, за да намерите и промените настройките на ОС.
 1. Моля, натиснете "F2" или "Del" по време на POST, за да влезете в настройката на BIOS
 2. Обърнете се към следния път да регулирате настройките на ОС.
 - a. Advanced\AMD CBS\NBIO Common Options\GFX Config IGC :Forces
 - b. Advanced\AMD CBS\NBIO Common Options\UMA Mode : UMA_Spec

c. Advanced\AMD CBS\NBIO Common Options\UMA Frame Buffer Size: Изберете предпочитан размер



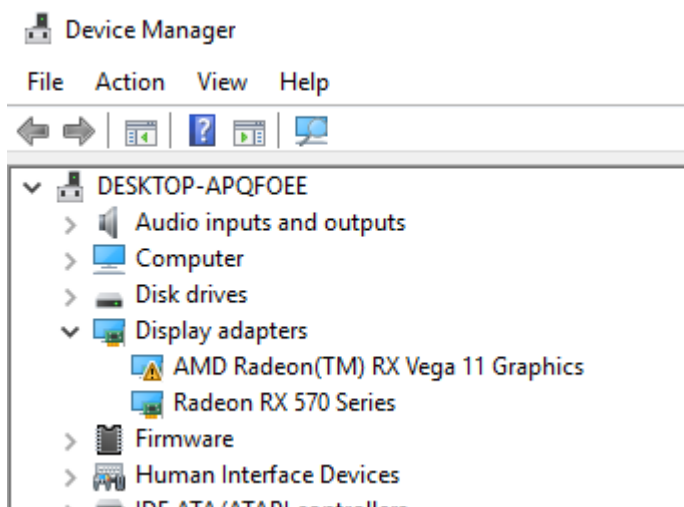
d. OC Tweaker\OC Mode Change Switch\AMD CBS Setting



3. След като коригирате горните опции, натиснете "F10", за да запазите конфигурацията

3. В: Когато използвам VGA карта с вградена графика AM4 CPU, вградения дисплей на драйвера за адаптер показва удивителен знак. Какво трябва да направя?

О: Ако използвате VGA картата и адаптерът на вградения дисплей показва удивителен знак като картинката по-долу, следвайте стъпките, за да премахнете удивителен знак.



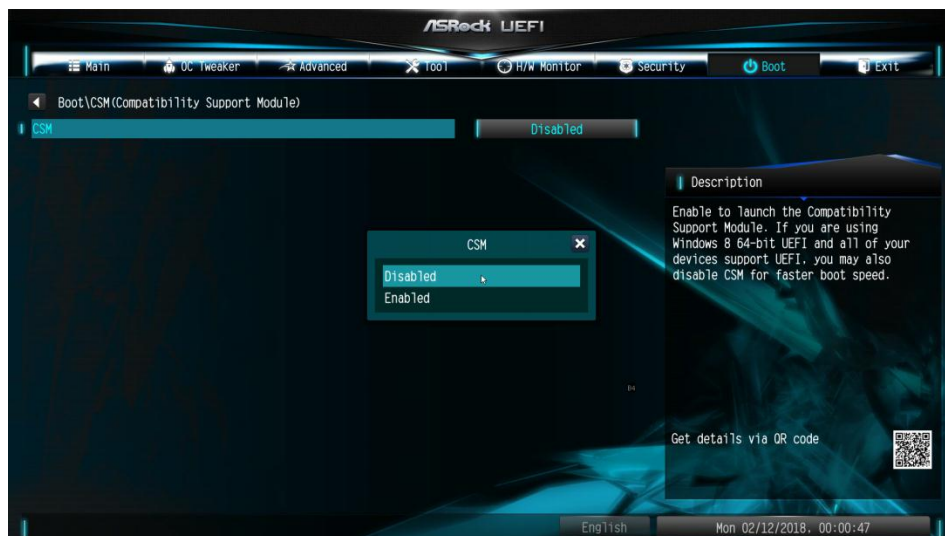
1. Моля, натиснете "F2" или "Del" по време на POST, за да влезете в настройката на BIOS
2. Изберете първичен видео адаптер като вътрешна графика
Пътека: Advanced\AMD PBS\Primary Video Adapter\Int Graphics (IGD)



3. След като коригирате горните опции, натиснете "F10", за да запазите конфигурацията.

Можете също да опитате следния метод.

1. Моля, натиснете "F2" или "Del" по време на POST, за да влезете в настройката на BIOS
2. Деактивирайте CSM
Пътека: Boot/CSM/Disable



3. След като промените опцията по-горе, натиснете "F10", за да запазите конфигурацията.