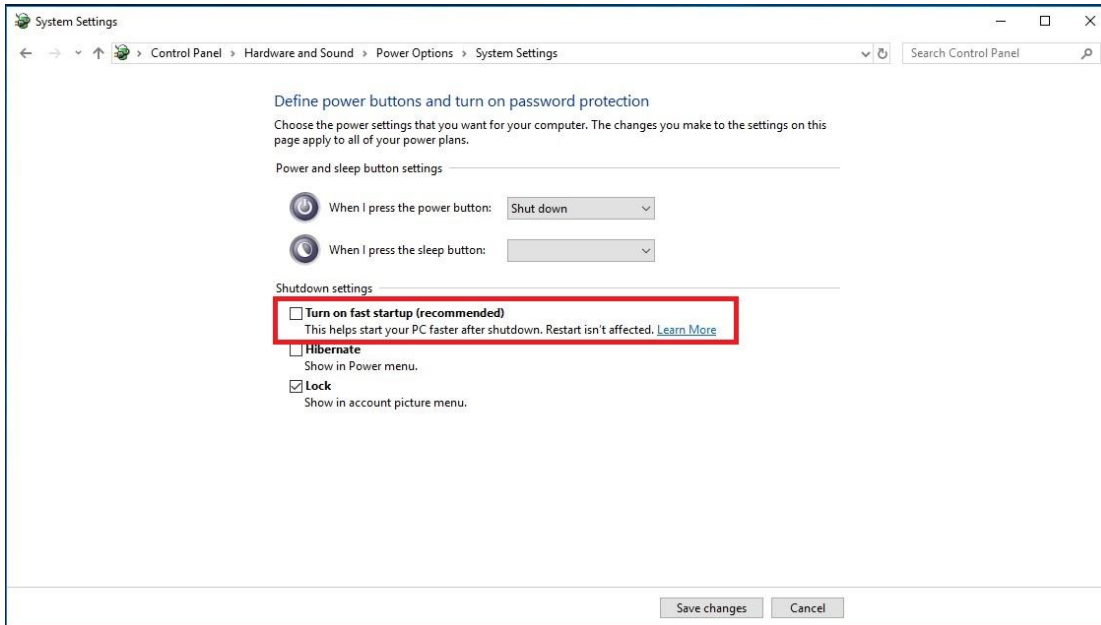


1. **F:** Wie aktiviert man die Wake-on-LAN-Funktion im S5-Modus von Windows 10?

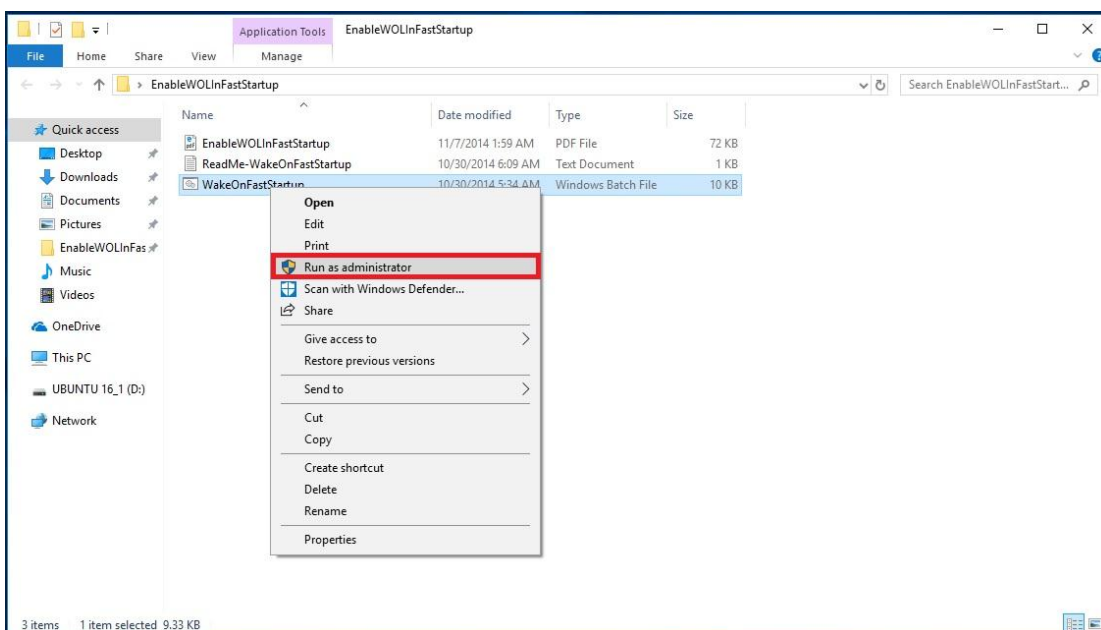
**A:** Bitte befolgen Sie die folgenden Schritte, um die Aufgabenstellung zu lösen:

Schritt 1: Deaktivieren Sie die Schnellstart-Option in der Systemsteuerung. Sie finden die Option in den Energieoptionen unter dem Punkt "Auswählen, was beim Drücken des Netzschalters geschehen soll".

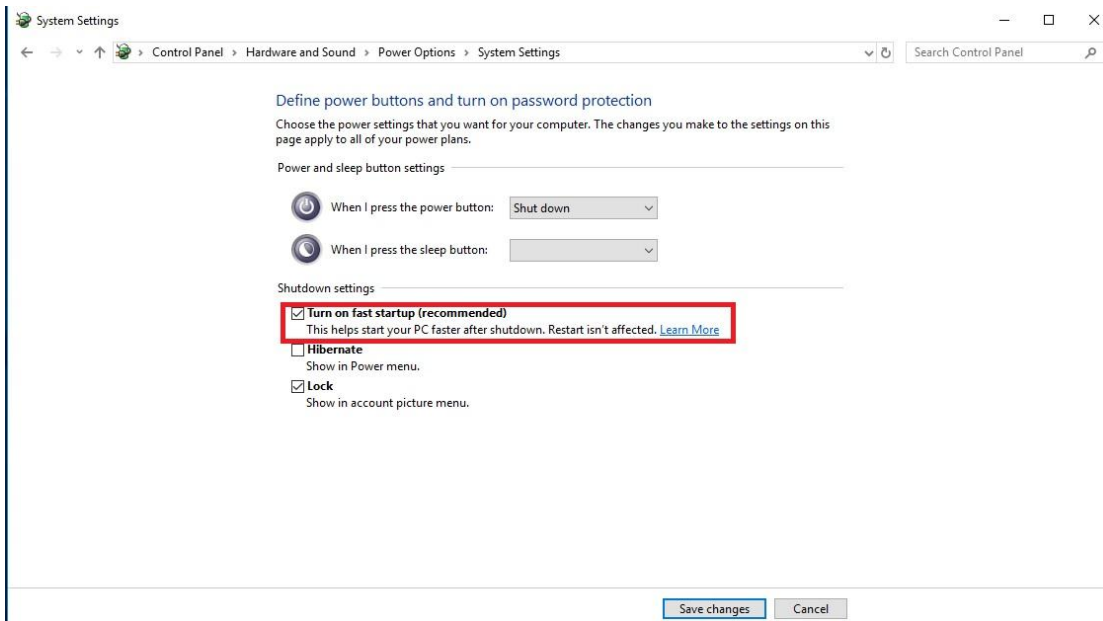


Schritt 2: Entpacken Sie die EnableWOLInFastStartup-Datei. Starten Sie die Installation mit Administratorrechten. Führen Sie dafür einen Rechtsklick auf die Datei WakeOnFastStartup.bat aus und wählen Sie die Option "Als Administrator ausführen".

Link: <https://www.asrock.com/support/download/EnableWOLInFastStartup.zip>



Schritt 3: Aktivieren Sie die Option für den Schnellstart wieder.



Nun ist die Wake-on-LAN-Funktion im S5-Modus aktiviert.

2. **F:** Wie passe ich die Menge des geteilten Speichers (Shared Memory) an, wenn ich eine CPU aus der Familie Raven Ridge auf der AM4-Plattform nutze?

**A:** Wenn Sie die Menge des geteilten Speichers anpassen möchten, gehen Sie bitte die folgenden Schritte durch, um die OC-Einstellungen anzupassen.

1. Drücken Sie während des Boot-Vorgangs (POST-Screen) die Taste "F2" oder "Entf", um ins BIOS zu gelangen.
2. Suchen Sie folgende Pfade auf, um die OC-Einstellungen anzupassen.
  - a. Advanced\AMD CBS\NBIO Common Options\GFX Config IGC :Forces
  - b. Advanced\AMD CBS\NBIO Common Options\UMA Mode : UMA\_Spec

c. Advanced\AMD CBS\NBIO Common Options\UMA Frame Buffer Size: Tragen Sie die gewünschte Menge ein.



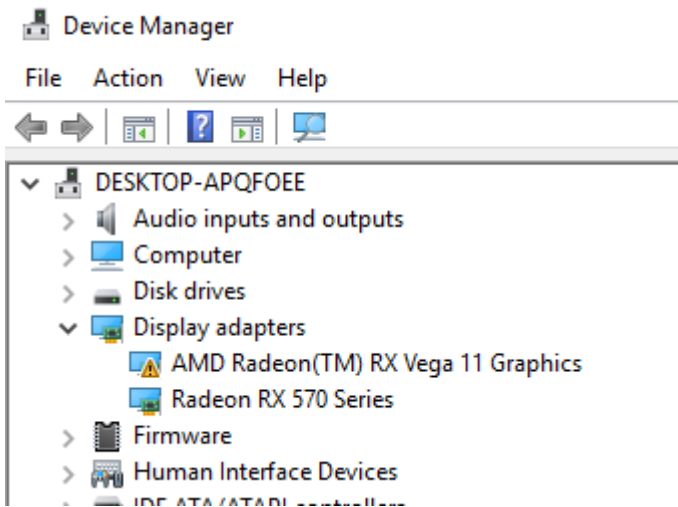
d. OC Tweaker\OC Mode Change Switch\AMD CBS Setting



3. Drücken Sie nach der Anpassung der vier oben genannten Einstellungen die Taste "F10", um die Konfiguration zu speichern.

3. F: Wenn ich eine Grafikkarte zusammen mit der Onboard-Grafik von einer AM4-CPU verwende, wird die Onboard-Grafikeinheit im Gerätemanager mit einem gelben Ausrufezeichen angezeigt. Wie löse ich das Problem?

A: Wenn Sie eine Grafikkarte verwenden und die Onboard-Grafikeinheit im Gerätemanager, wie auf dem unteren Bild, mit einem gelben Ausrufezeichen angezeigt wird, gehen Sie bitte wie folgt vor, um das Ausrufezeichen zu entfernen.



1. Drücken Sie während des Bootvorgangs (POST-Screen) die Taste “F2” oder “Entf”, um ins BIOS zu wechseln.
2. Wählen Sie die interne Grafikeinheit (Internal Graphics) als primäre Grafikkarte aus.

Pfad: Advanced\AMD PBS\Primary Video Adapter\Int Graphics (IGD)



3. Drücken Sie nach den Änderungen die Taste “F10”, um die Konfiguration zu speichern.

Alternativ können Sie auch folgende Methode ausprobieren:

1. Drücken Sie während des Bootvorgangs (POST-Screen) die Taste “F2” oder “Entf”, um ins BIOS zu wechseln.
2. Deaktivieren Sie die CSM-Einstellung.

Pfad: Boot/CSM/Disable



3. Drücken Sie nach den Änderungen die Taste “F10”, um die Konfiguration zu speichern.