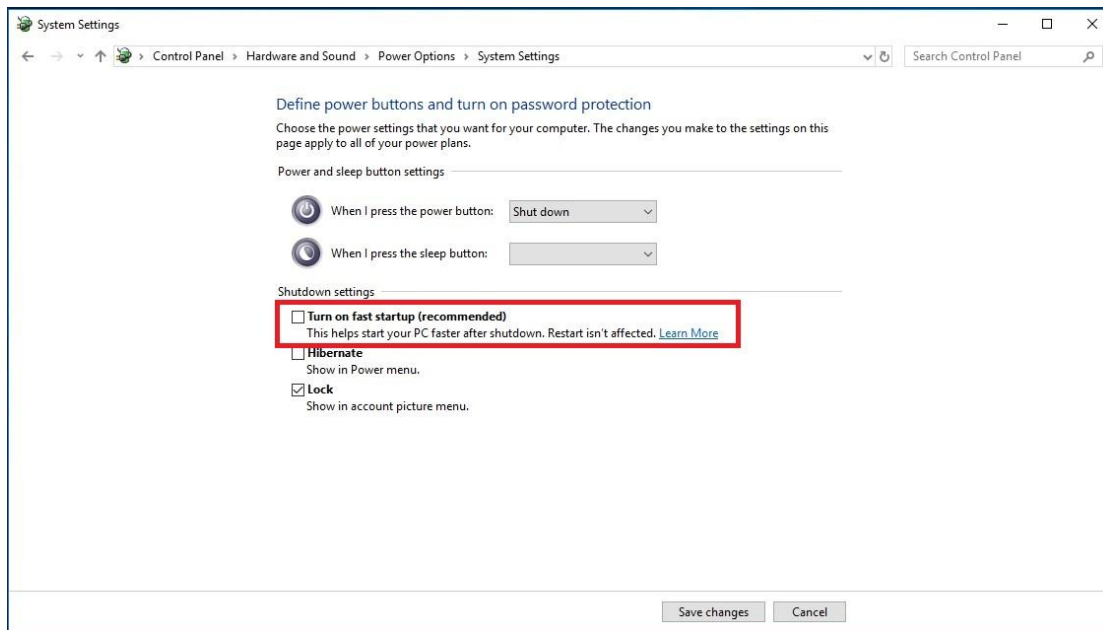


1. **ถาม:** จะเปิดฟังก์ชันการทำงาน Wake on LAN ในสถานะ S5 บนวินโดวส์ 10 ได้อย่างไร

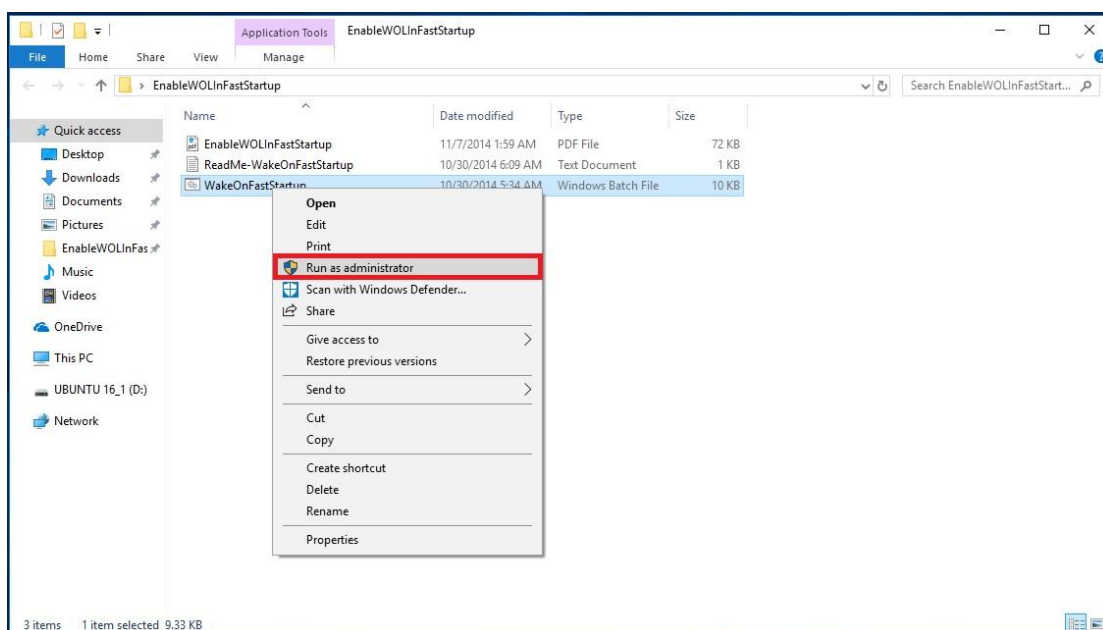
ตอบ: โปรดทำตามขั้นตอนด้านล่างนี้ในการเข้าถึงแอฟพลิเคชัน

ขั้นที่ 1: นำเครื่องหมายด้านหน้า Fast startup ใน Control Panel ออก



ขั้นที่ 2: แดกไฟล์ที่บีบอัด EnableWOLInFastStartup และคลิกเมาส์ขวาบนไฟล์ WakeOnFastStartup.bat เลือก Run as administrator เพื่อทำการติดตั้ง

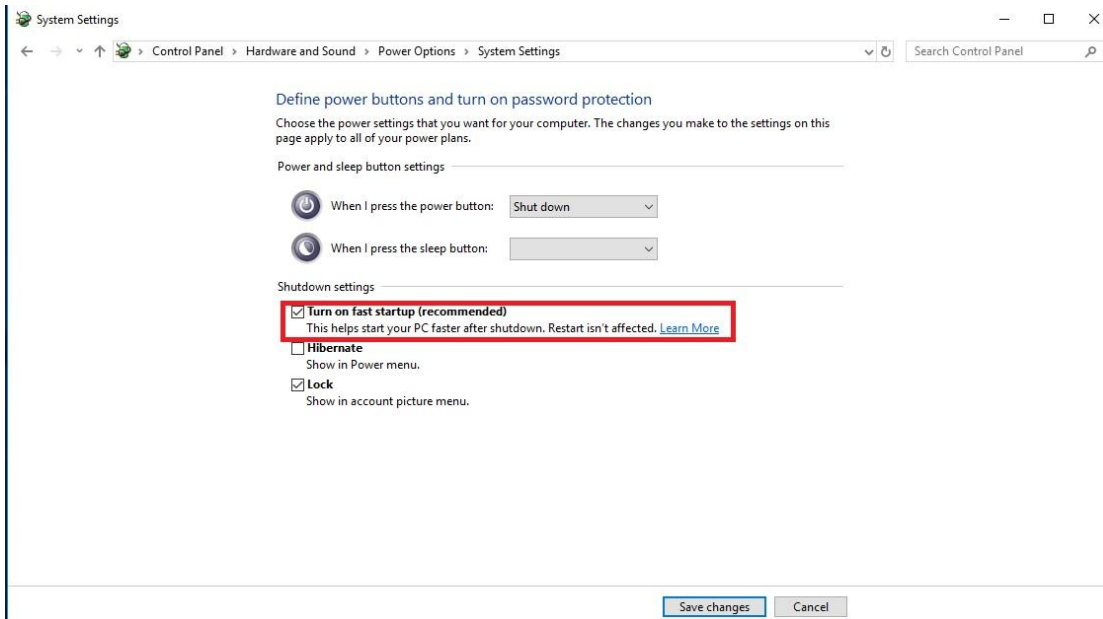
ลิงก์: <https://www.asrock.com/support/download/EnableWOLInFastStartup.zip>



Technical Reference - Q&A

TSD-QA (2018/03)

ขั้นตอนที่ 3: ใส่เครื่องหมายด้านหน้า fast startup ใน Control Panel



หลังจากนั้น, Wake on LAN จะถูกเปิดใช้งานได้บนสถานะ S5

2: ถาม: ฉันต้องปรับการแชร์หน่วยความจำอย่างไร เมื่อใช้ร่วมกับซีพียู Raven Ridge บนแพลตฟอร์ม AM4

ตอบ: หากคุณต้องการแชร์หน่วยความจำ โปรดทำตามขั้นตอนด้านล่างนี้ ในการเข้าสู่การปรับค่า OC

1. ให้กดปุ่ม "F2" หรือ "Del" ขณะที่ระบบกำลัง POST เพื่อเข้าสู่การตั้งค่าไบออส
2. โปรดไปตามพารามิเตอร์เหล่านี้ เพื่อปรับค่า OC
 - a. Advanced\AMD CBS\NBIO Common Options\GFX Config IGC :Forces
 - b. Advanced\AMD CBS\NBIO Common Options\UMA Mode : UMA_Spec
 - c. Advanced\AMD CBS\NBIO Common Options\UMA Frame Buffer Size: Choose a prefer size



Technical Reference - Q&A

TSD-QA (2018/03)

d. OC Tweaker\OC Mode Change Switch\AMD CBS Setting

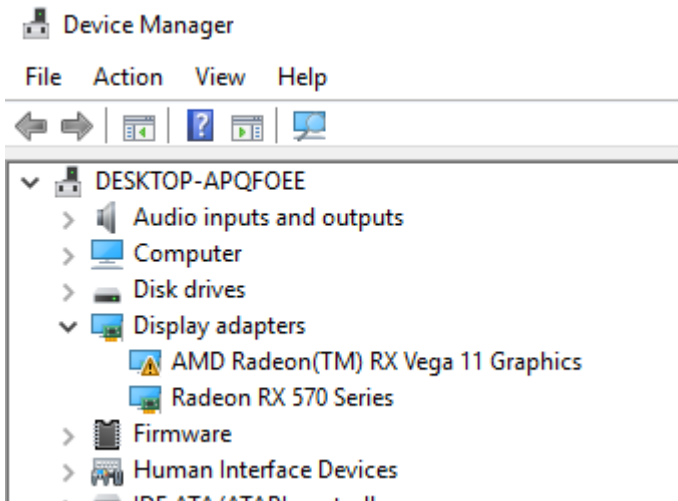


3.หลังจากที่ปรับค่าตามด้านบนนี้แล้ว ให้กด “F10” เพื่อบันทึกการตั้งค่า

2. ถาม: เวลาที่ฉันใช้กราฟฟิกการ์ดร่วมกับกราฟฟิกบนบอร์ดของซีพียู AM4,

ไดรว์การ์ดจอที่แสดงบนบอร์ดจะปรากฏเครื่องหมายอัศเจรีย์ จะต้องทำอย่างไร?

ตอบ: หากคุณใช้กราฟฟิกการ์ดและกราฟฟิกออนบอร์ด แล้วปรากฏเครื่องหมายอัศเจรีย์ตามภาพด้านล่าง โปรดทำตามขั้นตอนในการนำเครื่องหมายดังกล่าวออกไป



1.โปรดกดปุ่ม “F2” หรือ “Del” ขณะที่ระบบกำลัง POST เพื่อเข้าสู่การตั้งค่าไบออส

2.เลือกกราฟฟิกการ์ดหลักที่เป็นแบบ กราฟฟิก ภายใน

Path: Advanced\AMD PBS\Primary Video Adapter\Int Graphics (IGD)

Technical Reference - Q&A

TSD-QA (2018/03)



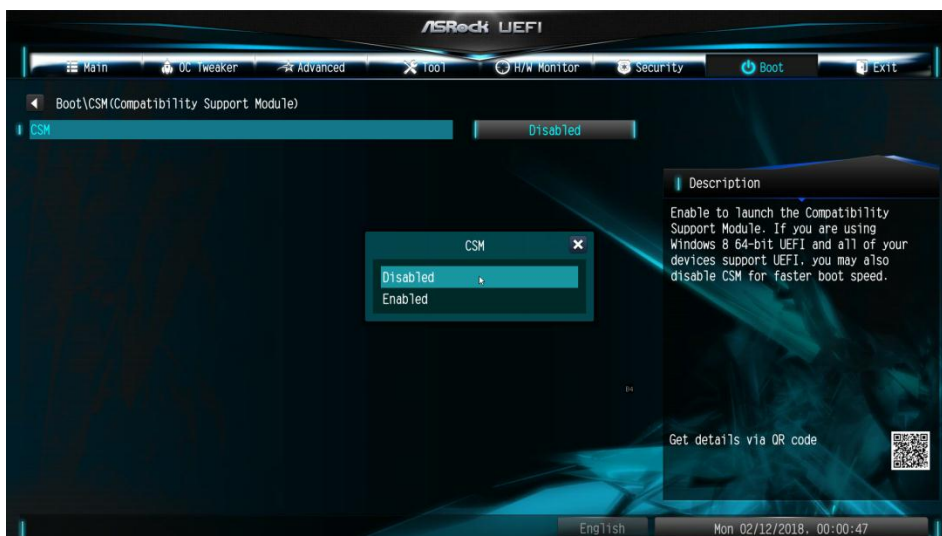
3.หลังจากตั้งค่าตามข้างต้นแล้ว, กดปุ่ม “F10” เพื่อบันทึกการตั้งค่า

คุณอาจลองใช้วิธีการตามด้านล่างได้เช่นกัน

1.กดปุ่ม “F2” หรือ “Del” ขณะที่ระบบกำลัง POST เพื่อเข้าสู่การตั้งค่าไบออส

2.ปิดการทำงานของ CSM

Path: Boot/CSM/Disable



3.หลังจากตั้งค่าตามข้างต้นแล้ว, กดปุ่ม “F10” เพื่อบันทึกการตั้งค่า