

1. **K:** Hogyan kell bekapcsolni a Wi-Fi-t az AC 8260 kártyával a H370 Performance alaplapon?

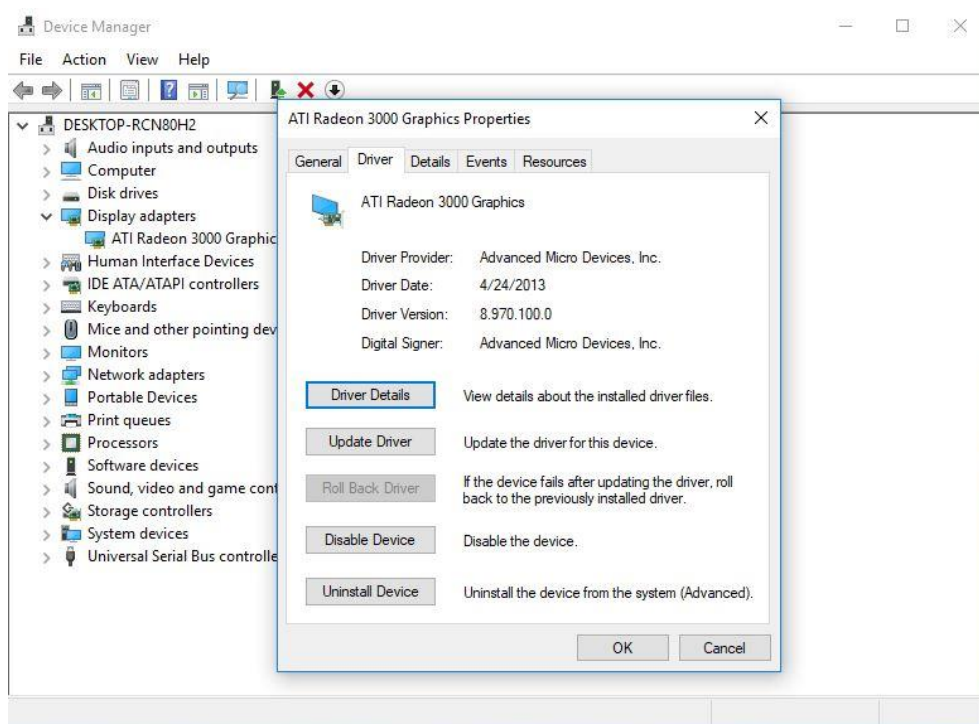
**V:** Ahhoz, hogy az AC 8260 Wi-Fi működjön, állítsa át a lenti beállítást a BIOS-ban:

Állítsa a **M2\_3/PCIE\_3** kapcsolót **Force\_M.2** értékre az *Advanced\Chipset Configuration* menüben

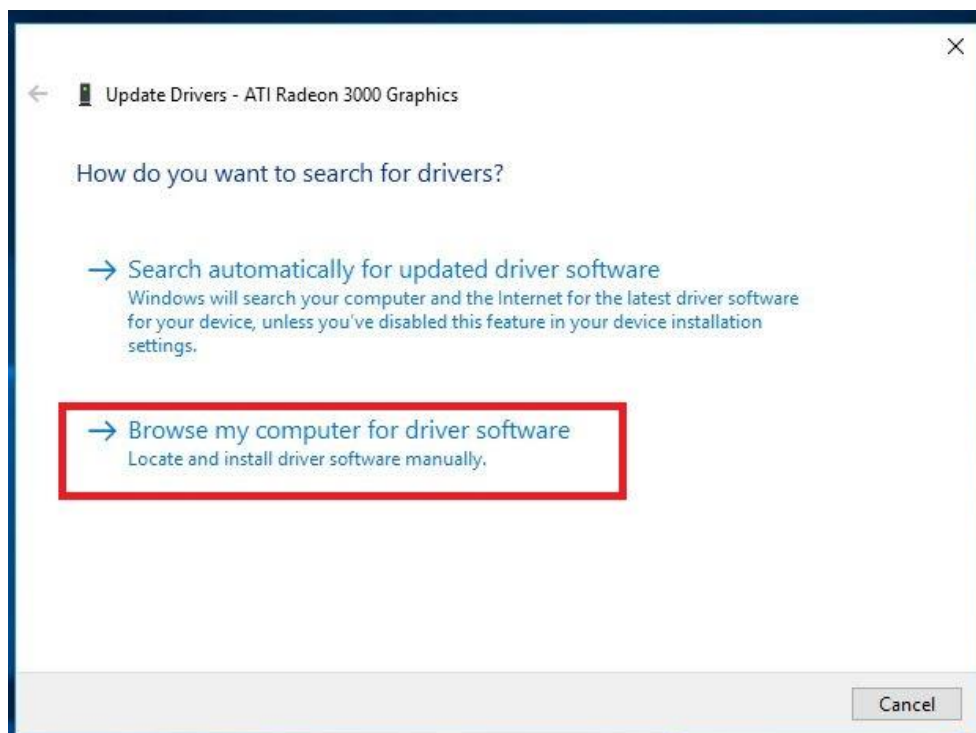


A fenti beállítás módosítását követően az „F10” billentyűvel mentse a **módosításokat**.

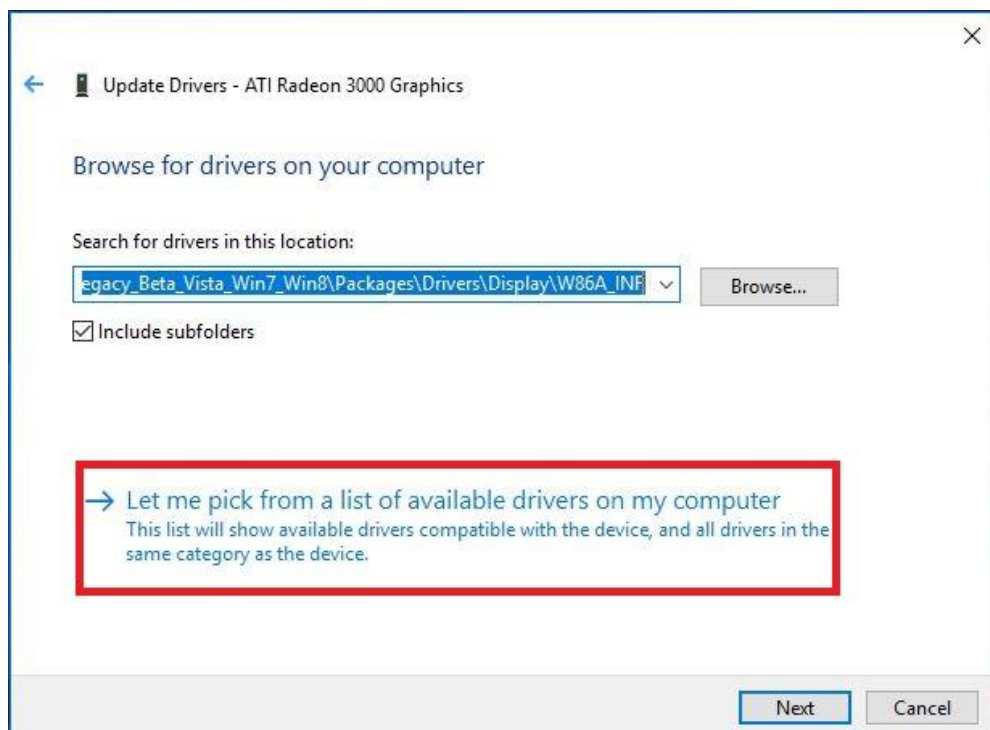
2. **K:** Hogyan tudom kézzel telepíteni a VGA-illesztőprogramot Win10 64bit alatt 760GM-HDV esetén?  
**V:** Az alábbi lépések segítségével telepítse kézzel a VGA-illesztőprogramot.
- Step 1. Nyissa meg az Eszközkezelőt.
- Step 2. Kattintson jobb gombbal videokártyára, hogy belépjen a „Tulajdonságokba”, majd válassz az „illesztőprogram frissítése” lehetőséget.



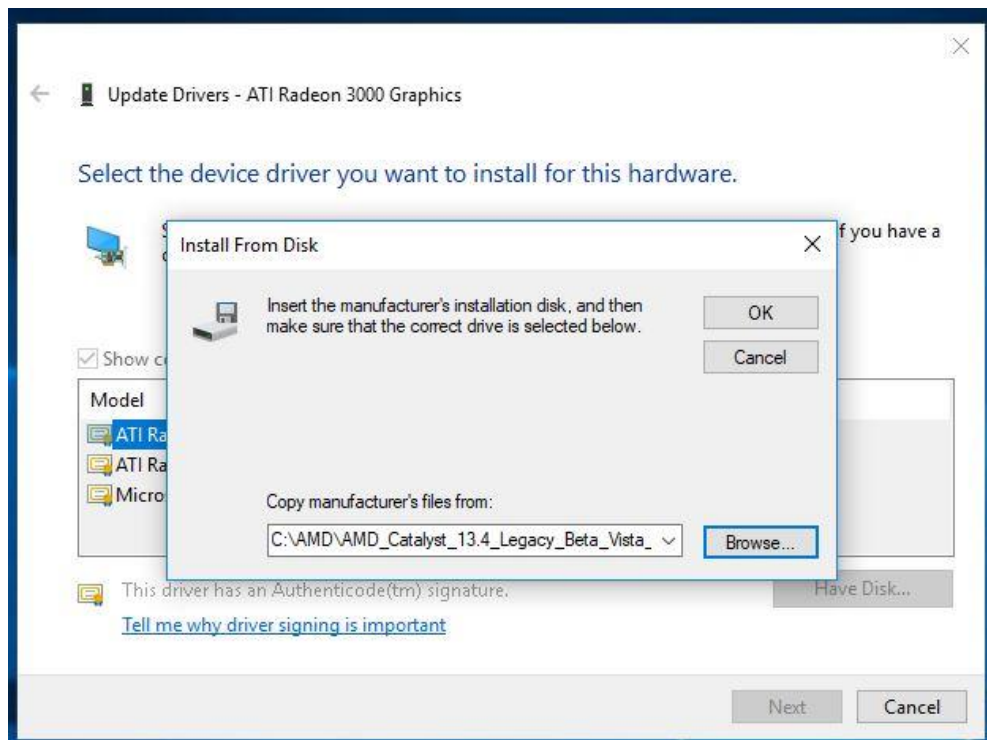
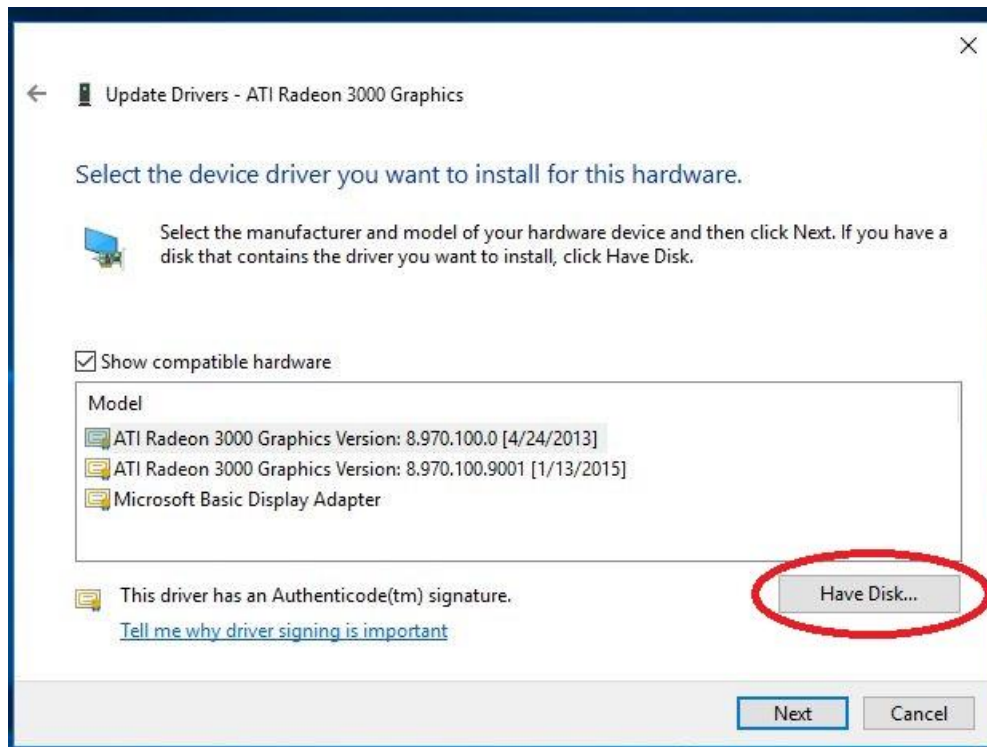
- Step 3. Válassza az „illesztőprogramok megkeresése a számítógépen” lehetőséget.



Step 4. Válassza a „Választás a számítógépen található illesztőprogram-listából” lehetőséget.



Step 5. Kattintson a „Saját lemez” gombra, és keresse meg az illesztőprogramot a lemezen.



Az útvonal:

C:\AMD\AMD\_Catalyst\_13.4\_Legacy\_Beta\_Vista\_Win7\_Win8\Packages\Drivers\Dispaly\W86A\_INF

Step 6. Kattintson az „OK” gombra, majd a „Következő” gombbal telepítse az illesztőprogramot.

\*Ha a rendszer az integrált HDMI-csatlakozón keresztül csatlakozik a megjelenítőhöz, és azon nem megfelelő felbontás látható, kövesse a lenti lépéseket a monitorfelbontás beállításához.

1. lépés Az alábbi hivatkozásról telepítse az AMD all-in-1 illesztőprogramot:

Hivatkozás: [http://asrock.pc.cdn.bitgravity.com/Drivers/AMD/AllIn1/Allin1\(v15.7.1\).zip](http://asrock.pc.cdn.bitgravity.com/Drivers/AMD/AllIn1/Allin1(v15.7.1).zip)

2. lépés Nyissa meg az „AMD VISION Engine vezérlőpultot”.

3. lépés Válassza a „Méretezési lehetőségek (digitális síkképernyő)” lehetőséget, és állítsa a méretezést „Túlpasztázásra”.

