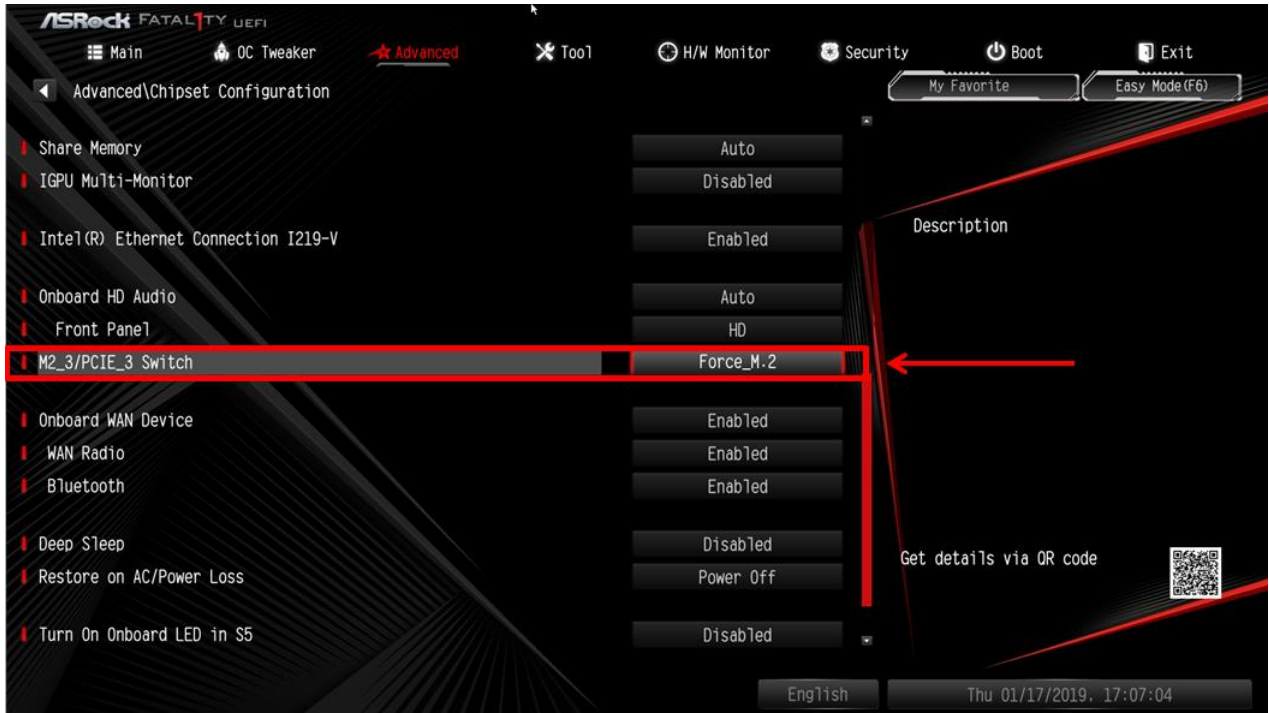


1. **P:** Como eu habilito o WiFi com uma placa AC 8260 na placa-mãe H370 Performance?
- R:** Para fazer o WiFi AC 8260 funcionar, por favor ajuste a configuração abaixo, na BIOS:  
Defina **M2\_3/PCIE\_3 Switch** para **Force\_M.2** em *Advanced\Chipset Configuration*



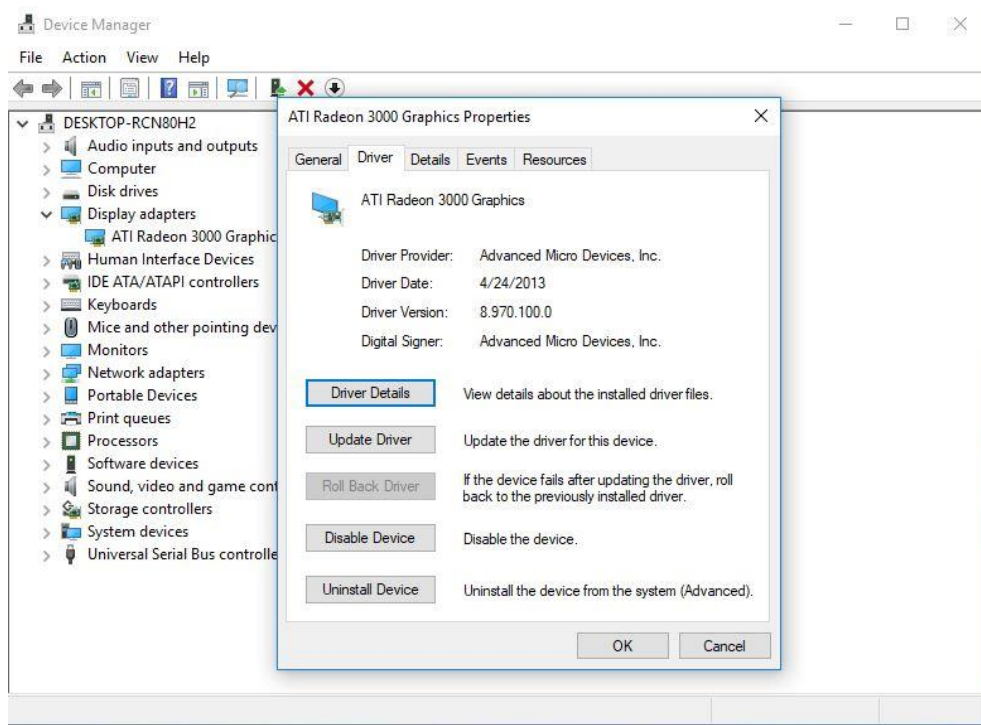
Após ajustar a configuração acima, por favor pressione “F10” para salvar as **alterações**.

2. **P:** Como eu instalo manualmente o driver da VGA com Win10 64bit na 760GM-HDV?

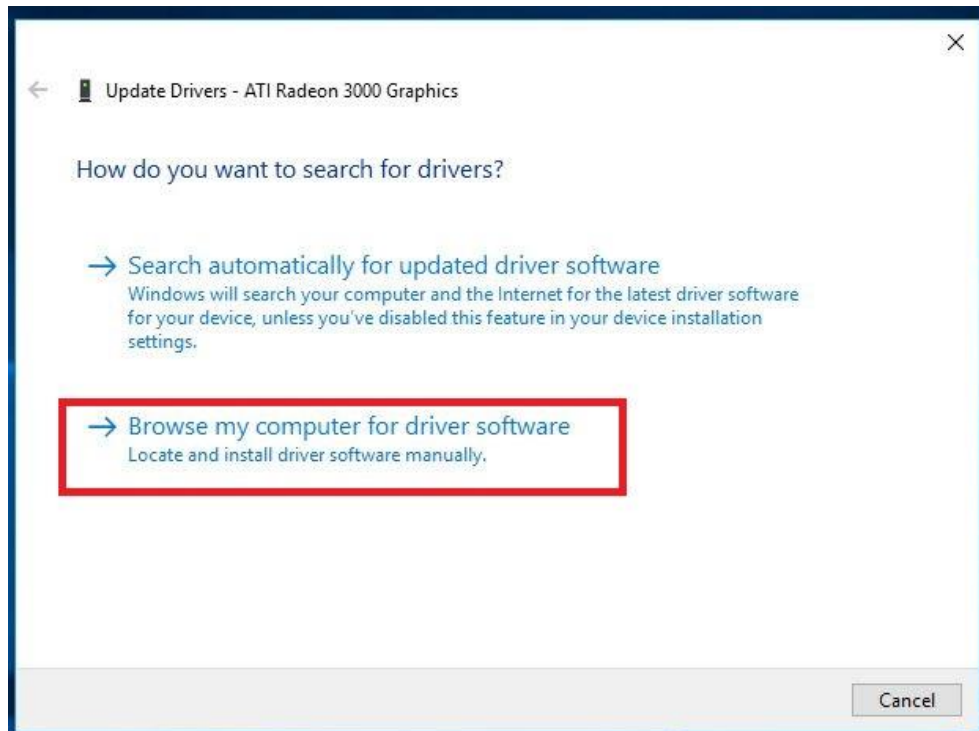
**R:** Por favor siga os passos abaixo para instalar o driver da VGA manualmente.

Passo 1. Vá para o Gerenciador de Dispositivos

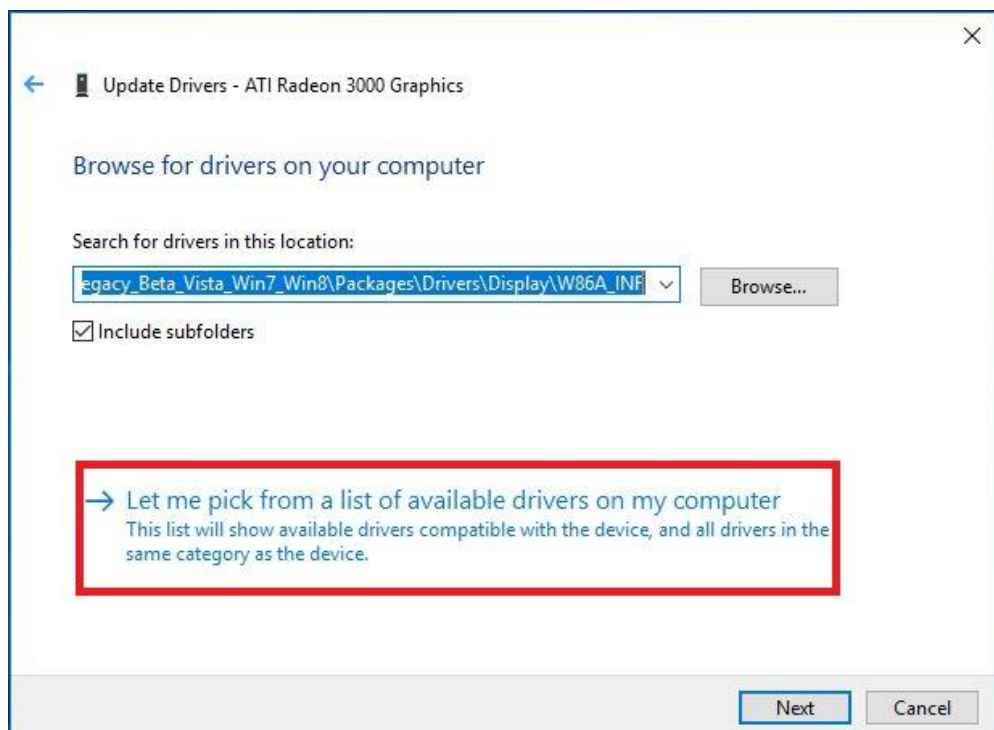
Passo 2. Clique com o botão direito no adaptador de video para entrar em “propriedades” e escolha “Atualizar Driver”.



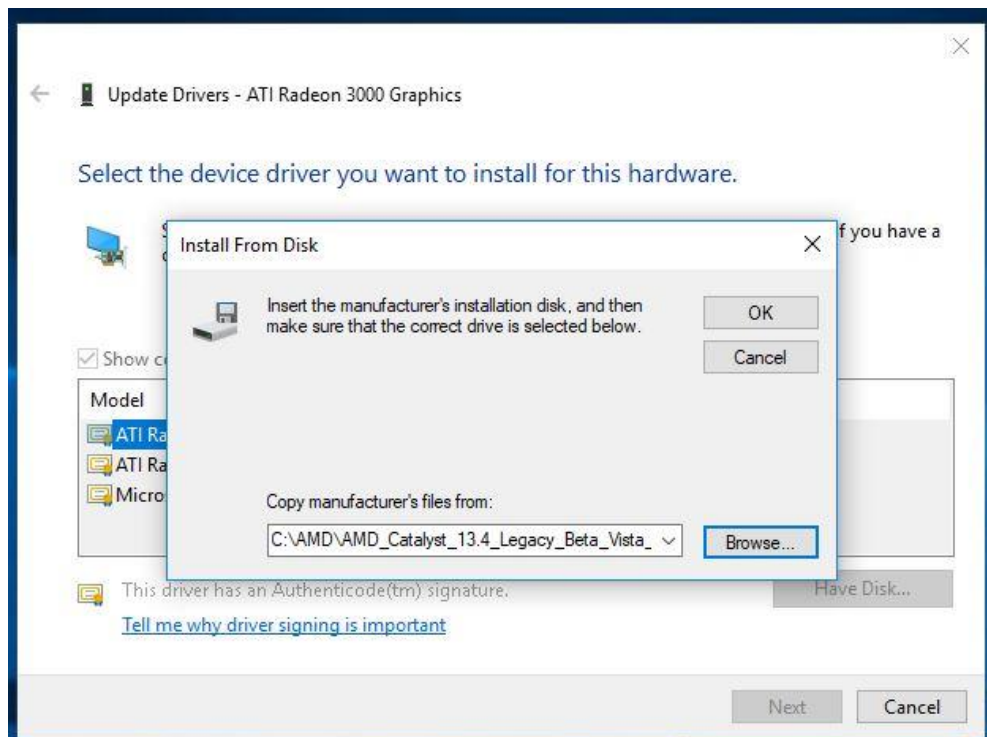
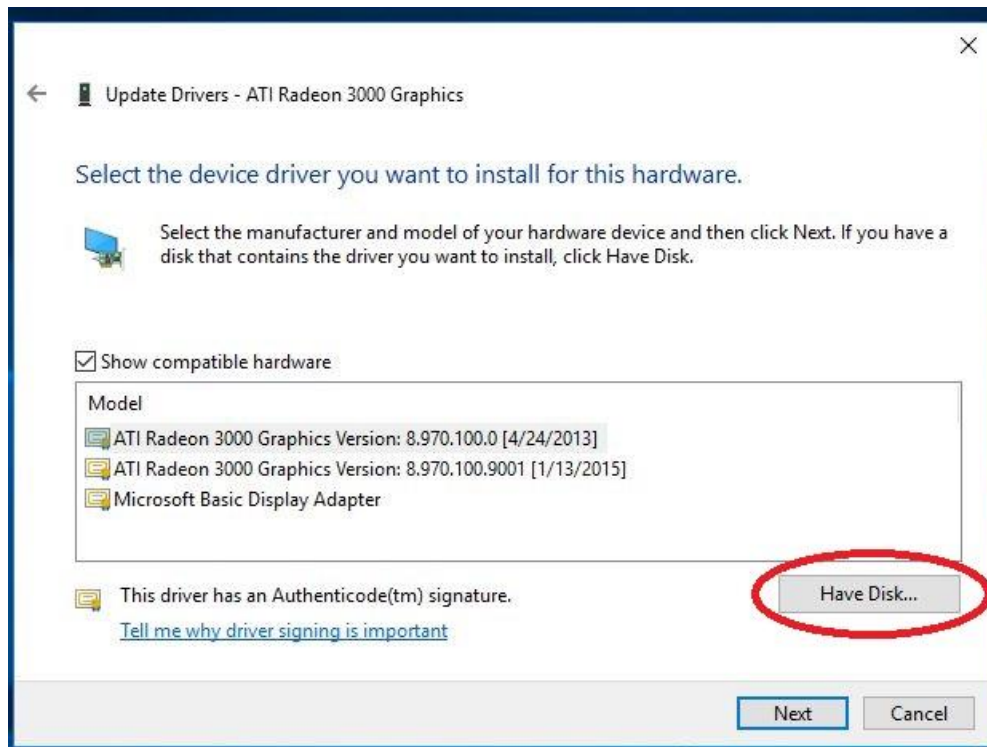
Passo 3. Escolha “Procurar software de driver no meu computador”.



Passo 4. Escolha “Permitir que eu escolha em uma lista de driver disponíveis em meu computador”.



Passo 5. Clique em “Com Disco...” e procure o driver no disco.



O Caminho:

C:\AMD\AMD\_Catalyst\_13.4\_Legacy\_Beta\_Vista\_Win7\_Win8\Packages\Drivers\Dispaly\W86A\_INF

Passo 6. Clique em “Ok” e escolha “Próximo” para instalar o driver.

\*Se o Sistema utiliza a porta HDMI onboard para o monitor e o monitor obtiver a resolução incorreta, por favor siga os passos abaixo para ajustar a resolução do monitor.

Passo 1. Instale o driver AMD all in 1 a partir do endereço abaixo:

Link: [http://asrock.pc.cdn.bitgravity.com/Drivers/AMD/AllIn1/Allin1\(v15.7.1\).zip](http://asrock.pc.cdn.bitgravity.com/Drivers/AMD/AllIn1/Allin1(v15.7.1).zip)

Passo 2. Abra o “AMD VISION Engine Control Center”.

Passo 3. Escolha “Scaling Options(Digital Flat-Panel)” e ajuste Scaling Options para Overscan

