

Technical Reference - Q&A

TSD-QA (2019/03)

(1) ถาม: เกิดหน้าจอสีด้าเป็นระยะหรือหน้าจอมีปัญหา ฉันจะต้องทำอะไร?

ตอบ: โปรดอัปเดตไดรเวอร์กราฟิก โดยที่คุณสามารถดาวน์โหลดจากเว็บไซต์

ASRock: <https://www.asrock.com/Graphics-Card/index.asp>

AMD: <https://www.amd.com/en/support>

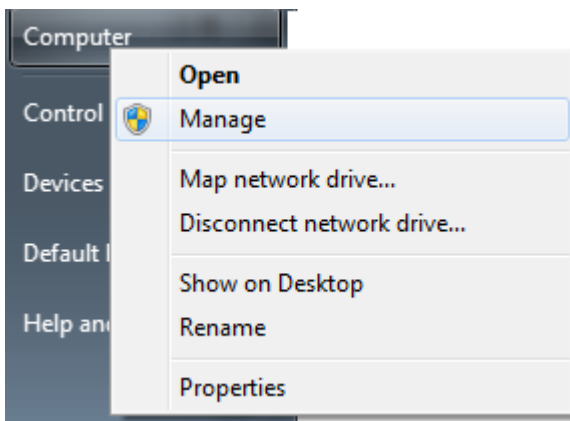
(2) ถาม: ฉันไม่สามารถติดตั้งไดรเวอร์กราฟิกการ์ดได้ จะแก้ไขอย่างไรได้บ้าง?

ตอบ: 1. โปรดดาวน์โหลดไดรเวอร์กราฟิกล่าสุดได้ที่เว็บไซต์อย่างเป็นทางการ

ลิงก์: <https://www.asrock.com/Graphics-Card/index.asp>

2. ให้แน่ใจว่าไดรเวอร์กราฟิกการ์ดของคุณเป็นเวอร์ชันที่เข้ากันได้กับระบบปฏิบัติการ

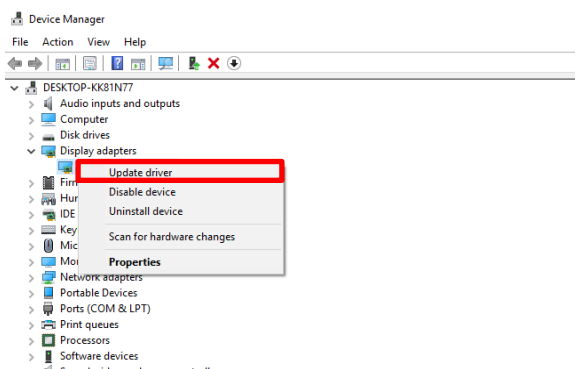
3. คลิกขวาบน "Computer" and select "Manage".



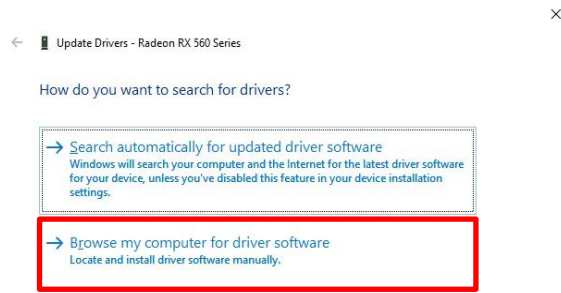
4. คลิก "Device Manager" และดับเบิลคลิกที่ "Display adapters".



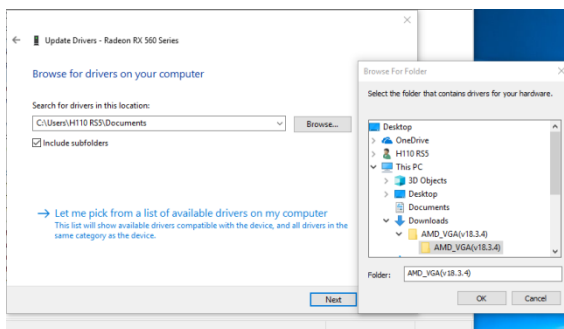
5. คลิกขวาบน กราฟิกการ์ดและคลิก "Update driver".



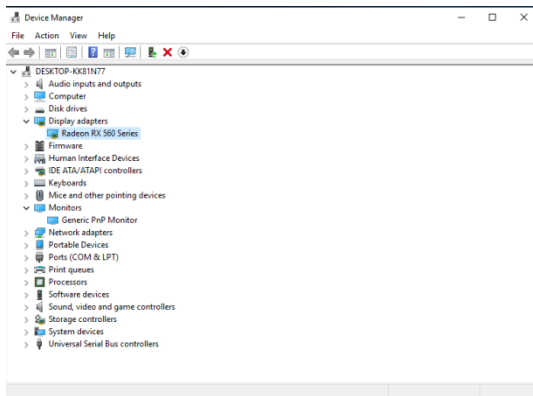
6. คลิก “Browse my computer for driver software”.



7. ค้นหาไดรเวอร์ล่าสุดที่ดาวน์โหลดมาจากขั้นตอนที่ 1



8. เมื่อการติดตั้งไดรเวอร์สำเร็จ คุณจะเห็นรุ่นของกราฟิกการ์ดแสดงขึ้นมา



- (3) ถาม: ฉันจะเปิดใช้งานฟังก์ชัน AMD ReLive อย่างไร?

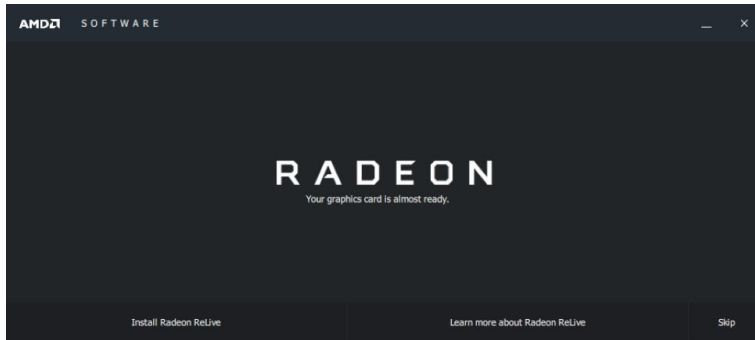
ตอบ: โปรดทำตามขั้นตอนต่อไปนี้ ในการเปิดใช้งานฟังก์ชัน AMD ReLive

Step 1 – Go to ASRock website to download the AMD driver.

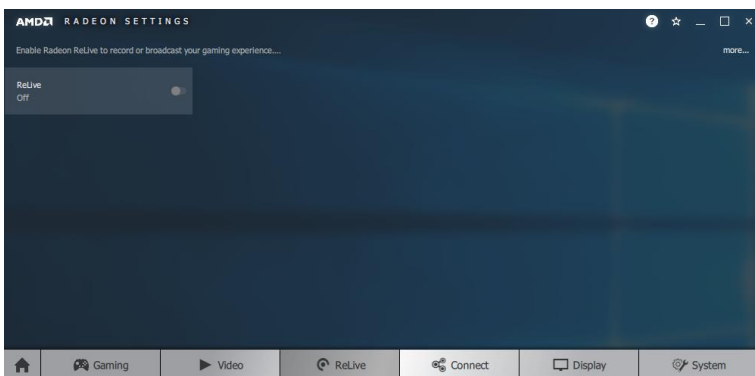
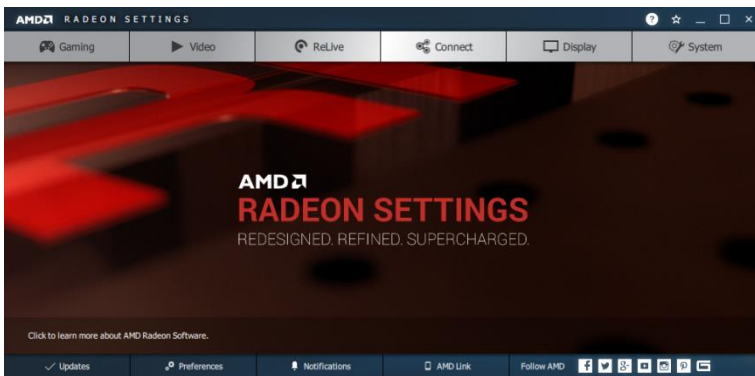
ขั้นตอนที่ 1 – ไปที่เว็บไซต์ ASRock เพื่อดาวน์โหลดไดรเวอร์ AMD

ลิงก์: <https://www.asrock.com/Graphics-Card/index.asp>

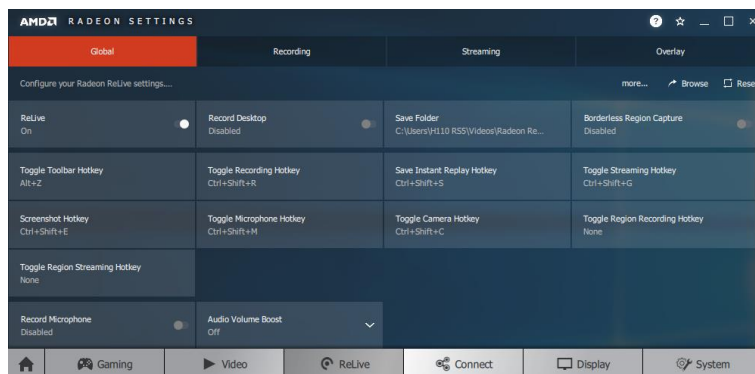
ขั้นตอนที่ 2 – เลือก “Install Radeon ReLive” จากนั้นติดตั้งไดรเวอร์



ขั้นตอนที่ 3 – ไปที่หน้า ReLive และเลื่อนสวิตช์ไปที่ ON เพื่อเปิดใช้งานฟังก์ชัน



ขั้นตอนที่ 4 – ฟังก์ชัน ReLive เปิดทำงาน



(4) ถาม: ฉันจะใช้ตัวแปลง DVI ไปเป็น D-sub สำหรับ ASRock RX500 series ได้อย่างไร?

ตอบ: RX500 series ไม่รองรับเอาต์พุต D-sub, ดังนั้นจึงไม่สนับสนุนตัวแปลง DVI to D-sub.

สำหรับการแปลง HDMI/DP ไปเป็น D-sub ต้องใช้ตัวแปลงที่เป็นชิป Third-party ซึ่งอาจเกิดปัญหาในการใช้งานบางอย่าง

เช่น ไม่มีสัญญาณ ไม่แสดงผลระบบ หรืออื่นๆ

เราจึงแนะนำว่าผู้ใช้ควรต่อ DP, HDMI or DVI เข้ากับการ์ดโดยตรง

(5) ถาม: ถ้ามีไดรเวอร์ใหม่บนเว็บไซต์ ASRock สำหรับกราฟิกการ์ดของฉัน ควรจะต้องอัปเดตไดรเวอร์หรือไม่?

ตอบ: การที่ต้องจำเป็นต้องใช้ไดรเวอร์ใหม่ ด้วยเหตุผลดังต่อไปนี้:

- 1.เพื่อรองรับกับผลิตภัณฑ์หรือคุณสมบัติใหม่
- 2.เพื่อเพิ่มประสิทธิภาพของกราฟิกหรือประสิทธิภาพของเกม
- 3.เพื่อแก้ไขปัญหาตามที่ทราบกันหรือปรับปรุงคุณสมบัติที่มี

หากระบบของคุณทำงานได้ถูกต้องเป็นปกติ เราไม่แนะนำให้อัปเดตไดรเวอร์

หากต้องการอัปเดตไดรเวอร์ใหม่ คุณต้องถอนการติดตั้งไดรเวอร์เดิม แล้วเริ่มต้นระบบใหม่ จากนั้นจึงติดตั้งไดรเวอร์ใหม่อีกครั้ง

(6) ถาม: ฉันติดตั้งกราฟิกการ์ดอยู่ในระบบ แต่มอนิเตอร์ไม่มีสัญญาณแสดงผล จะต้องทำอะไร?

ตอบ: โปรดทำตามคำแนะนำดังต่อไปนี้ เพื่อเช็คระบบของคุณ

- 1.ถอดกราฟิกการ์ดและเช็คว่าหน้าจอสสามารถแสดงผลบนกราฟิกออนบอร์ดได้หรือไม่
หากไม่ ปัญหาอาจเกิดจากอุปกรณ์ต่อพ่วงอื่น ไม่ใช่กราฟิกการ์ด
- 2.เช็คสายสัญญาณระหว่างกราฟิกการ์ดและมอนิเตอร์ของคุณ
- 3.ตรวจสอบให้แน่ใจว่าสายไฟ PCIe เชื่อมต่อกับกราฟิกการ์ดอยู่ถูกต้อง
- 4.ตรวจสอบให้แน่ใจว่าการตั้งเอาต์พุตของจอภาพ ได้กำหนดค่าไว้อย่างถูกต้อง (DVI, HDMI, DP)
- 5.หากเมนบอร์ดของคุณรองรับ PCIe มากกว่า 1 ช่อง โปรดติดตั้งกราฟิก PCIe สล็อตอื่น แล้วลองเช็คดูอีกครั้ง