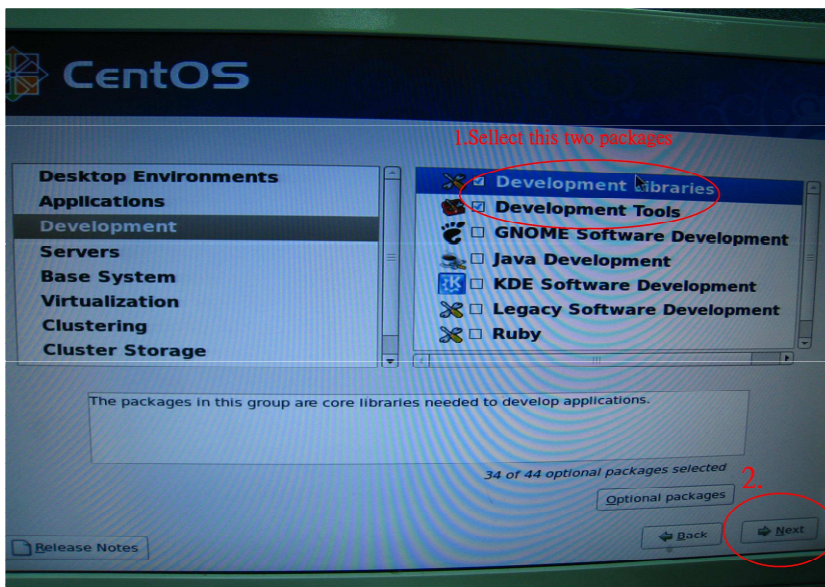
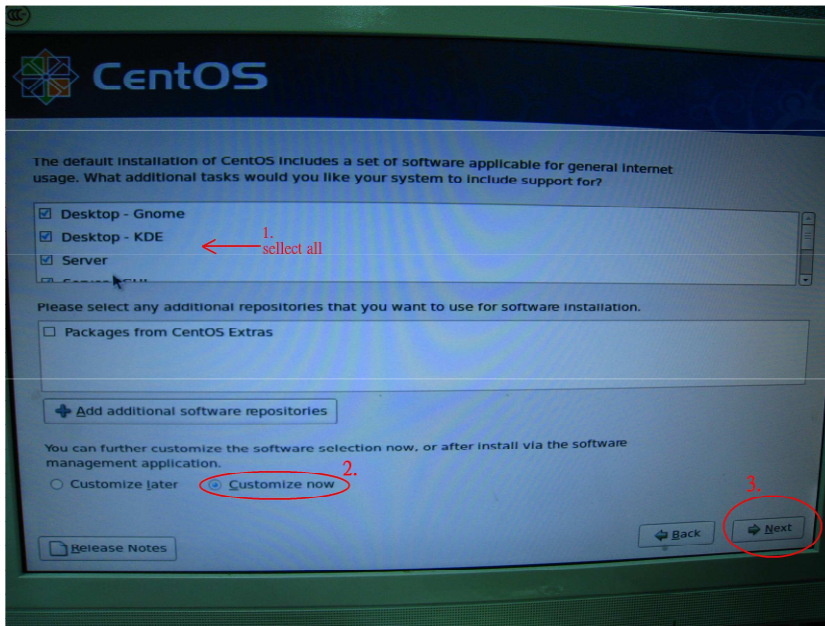


1. **E:** Επιθυμώ να εγκαταστήσω Linux CentOS 5.2 στον X58SuperComputer. Μετά την έναρξη της εγκατάστασης του CentOS 5.2, το σύστημα παραμένει στο στάδιο του ελέγχου των συσκευών υλικού. Δεν μπορώ να εγκαταστήσω την εγκατάσταση Linux, τι μπορώ να κάνω;

**A:** Παρακαλώ ακολουθήστε τα παρακάτω βήματα ώστε να εγκαταστήσετε το δικό σας Linux CentOS 5.2.

1. Απενεργοποιήστε το Onboard LAN 1 και το Onboard LAN 2 στην ρύθμιση BIOS.
2. Εισάγετε το μενού Boot και εκκινήστε την εγκατάσταση του Linux CentOS 5.2.
3. Παρακαλώ εισάγετε τα πακέτα του συστήματος όπως στην παρακάτω εικόνα.



4. Αφού εγκαταστήσετε πλήρως το CentOS 5.2, κάντε λήψη τον δικό σας οδηγό LAN ακολουθώντας τον παρακάτω σύνδεσμο.

Σύνδεσμος:

<http://www.realtek.com/downloads/downloadsView.aspx?Langid=1&PNid=13&PFid=5&Level=5&Conn=4&DownTypeID=3&GetDown=false#2>

5. Παρακαλώ απομακρύνετε τον οδηγό in-box και απομακρύνετε τον οδηγό r8169 LAN με την ακόλουθη εντολή.

```
# cp -p r8168-8.011.00.tar.bz2 ~
```

```
# cd ~
```

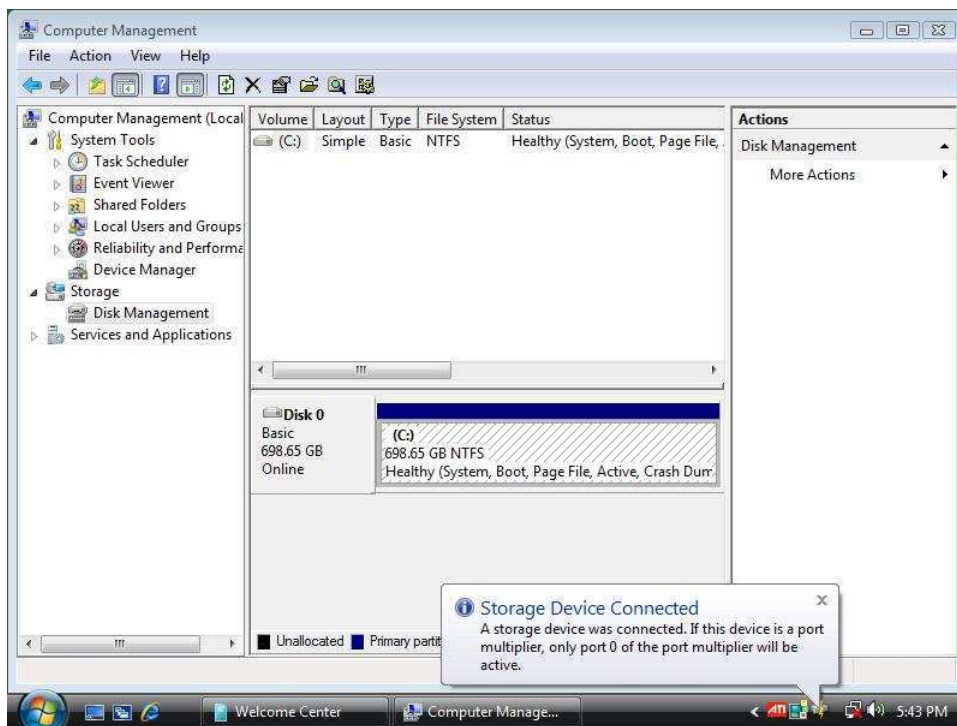
```

# tar vjxf r8168-8.011.00.tar.bz2
# cd /lib/modules/`uname -r`/kernel/drivers/net/
# rm -f r8169.ko
# cd ~
# cd r8168-8.011.00
# make clean
# make modules
# make install
# depmod -a
# reboot

```

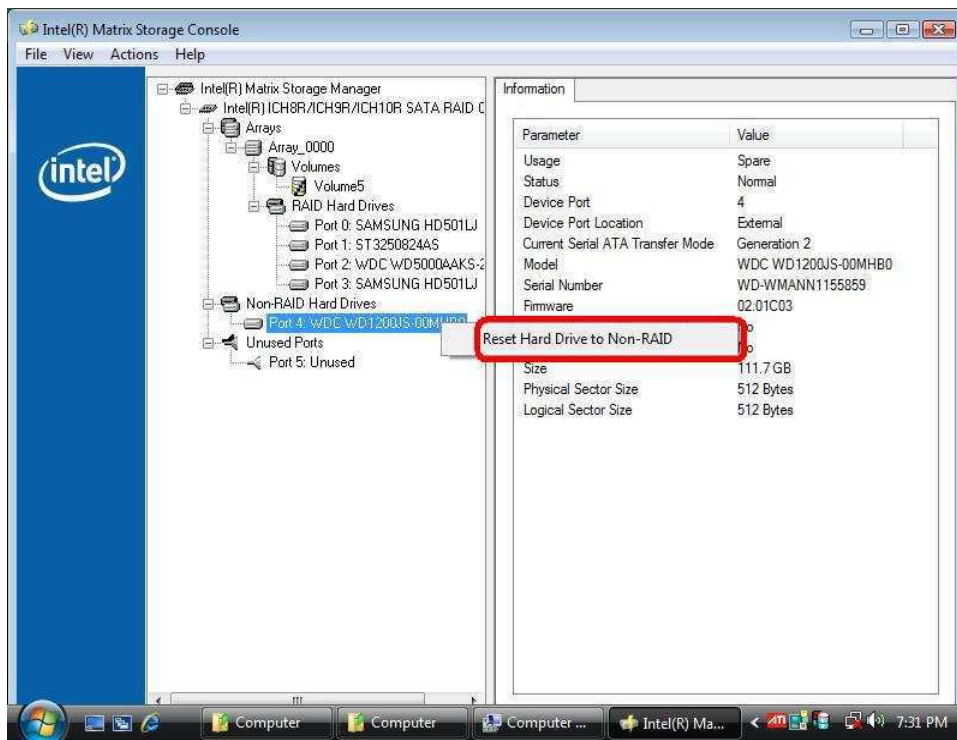
6. Αφού αναβαθμίσετε πλήρως τον οδηγό LAN, παρακαλώ κάντε επανεκκίνηση το σύστημά σας και ενεργοποιήστε τα Onboard LAN 1 και Onboard LAN 2 στην ρύθμιση BIOS.

**2. Ε: Όταν συνδέω έναν σκληρό δίσκο eSATA, αναγνωρίζεται από το BIOS. Αλλά στο λειτουργικό σύστημα, θα εμφανίσει ένα μήνυμα «Συνδέθηκε συσκευή αποθήκευσης». Και δεν μπορώ να χρησιμοποιήσω αυτόν τον σκληρό δίσκο eSATA. Πώς μπορώ να το επιδιορθώσω;**

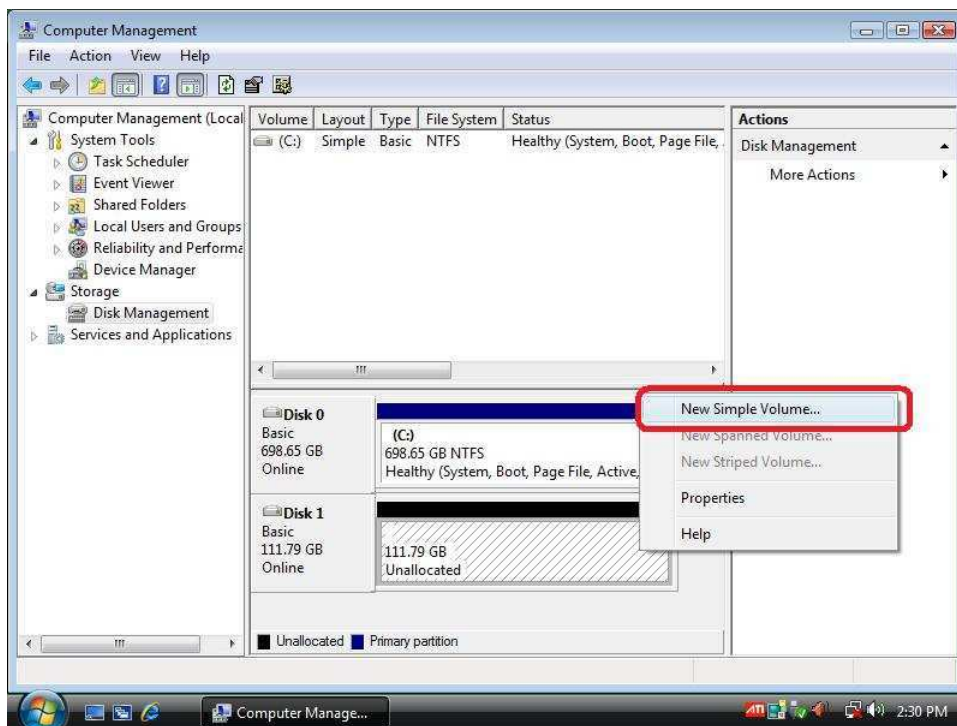


**A:** Παρακαλώ ακολουθήστε τα παρακάτω βήματα:

1. Παρακαλώ μπειτε στο Intel® Matrix Storage Console, και κάντε δεξί κλικ πάνω στην συσκευή σκληρού δίσκου eSATA. Πατήστε [Reset Hard Drive to Non-RAID].



2. Μετά την ρύθμιση [Reset Hard Drive to Non-RAID], παρακαλώ επανεκκινήστε τον υπολογιστή σας.
3. Μπείτε στο Disk Management, μπορεί να αναγνωρίσει τον δικό σας σκληρό δίσκο eSATA HDD, παρακαλώ δημιουργήστε ένα New Simple Volume σε αυτό.



4. Μετά από αυτό, ο σκληρός δίσκος eSATA μπορεί να αναγνωρισθεί.

