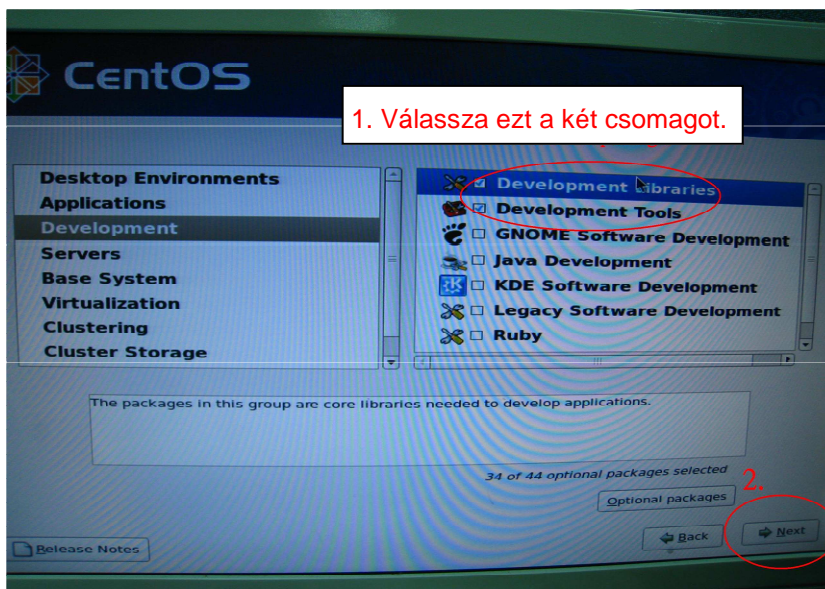
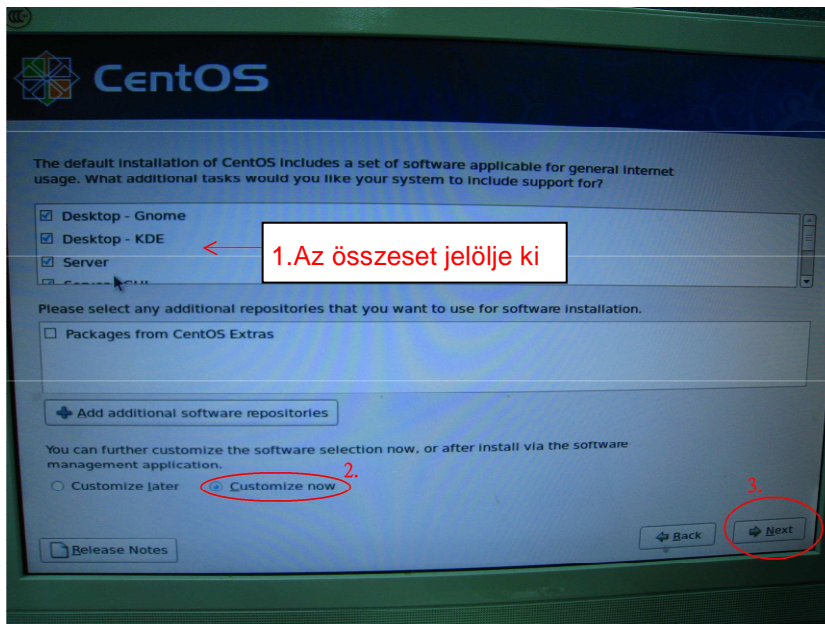


1. K: Linux CentOS 5.2 operációs rendszert szeretnék az X58SuperComputer-re telepíteni. A CentOS 5.2 telepítésének megkezdése után a rendszer megakad a hardvereszközök ellenőrzésénél. Nem tudom folytatni a Linux telepítését. Mit tehetek?

V: Kérjük kövesse az alábbi lépéseket a CentOS 5.2 telepítéséhez:

1. Kapcsolja ki az alaplapi LAN 1 és alaplapi LAN 2 eszközöket a BIOS beállításában.
2. Lépjen be a Boot menübe és kezdje meg a CentOS 5.2 telepítését.
3. A rendszer csomagjait az alábbi képen látható módon telepítse.



4. Miután a CentOS 5.2 telepítése kész, töltsse le LAN illesztőprogramját az alábbi hivatkozásról.

Hivatkozás:

<http://www.realtek.com/downloads/downloadsView.aspx?Langid=1&PNid=13&PFid=5&Level=5&Conn=4&DownTypeID=3&GetDown=false#2>

5. Távolítsa el a csomagolásban mellékelt illesztőprogramot és távolítsa el az r8169 LAN illesztőprogramot az alábbi paranccsal.

```
# cp -p r8168-8.011.00.tar.bz2 ~
```

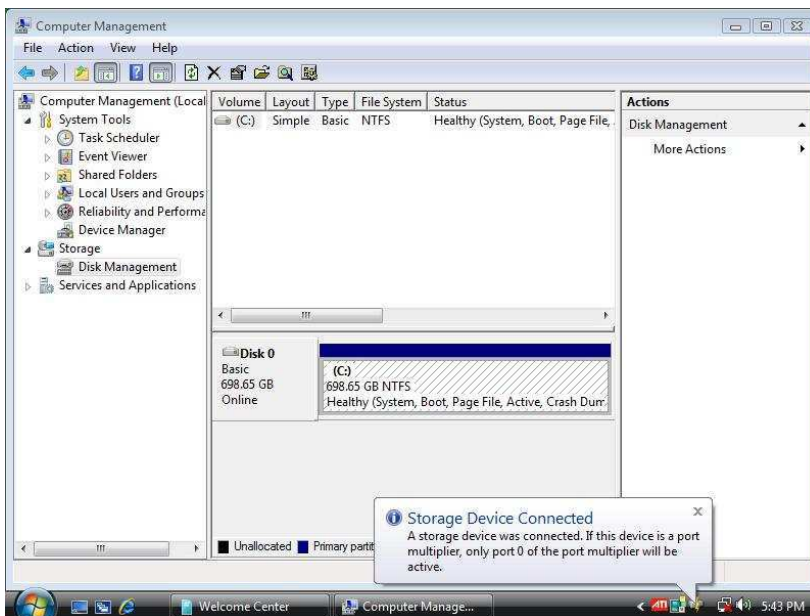
```

# cd ~
# tar vjxf r8168-8.011.00.tar.bz2
# cd /lib/modules/`uname -r`/kernel/drivers/net/
# rm -f r8169.ko
# cd ~
# cd r8168-8.011.00
# make clean
# make modules
# make install
# depmod -a
# reboot

```

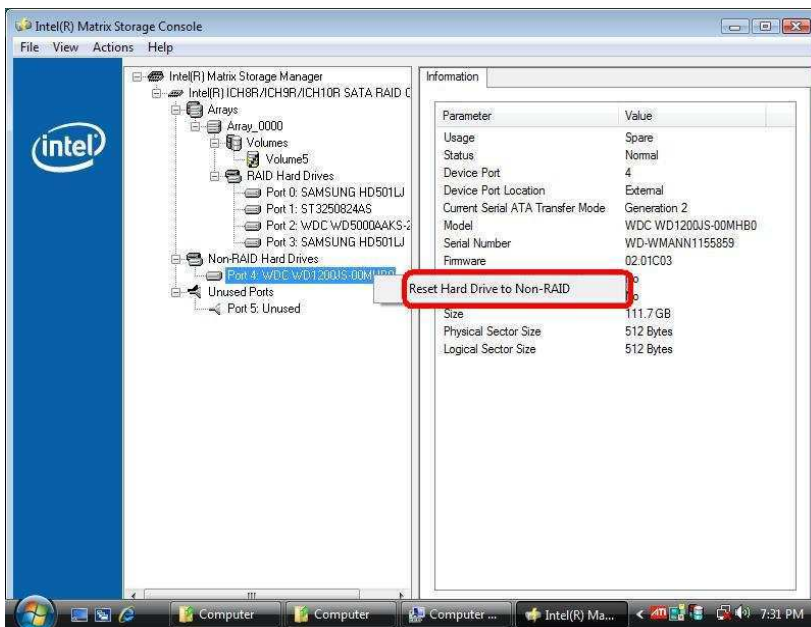
6. A LAN illesztőprogramok frissítése után indítsa újra számítógépét és engedélyezze az alaplapi LAN 1 és alaplapi LAN 2 eszközöket a BIOS beállításában.

2. K: Ha csatlakoztatok egy eSATA merevlemez, a BIOS felismeri, azonban az operációs rendszerben csak a “Tárolóeszköz csatlakoztatva” üzenet jelenik meg, de az eSATA merevlemezemet nem tudom használni. Hogyan lehet ezt javítani?

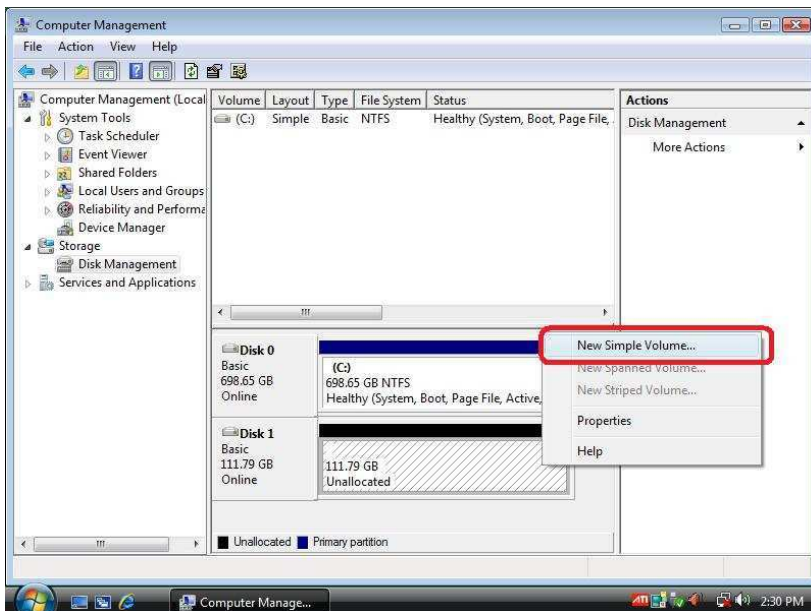


V: A beállításához kövesse az alábbi lépéseket:

1. Lépjen be az Intel® Matrix Storage Console alkalmazásba és kattintson az egér jobb gombjával az eSATA merevlemezre. Kattintson [Reset Hard Drive to Non-RAID] (merevlemez visszaállítása nem RAID-re) menüpontra.



2. A [Reset Hard Drive to Non-RAID] (meverlemez visszaállítása nem RAID-re) beállítása után indítsa újra számítógépét.
3. Lépjen be a lemezkezelőbe, ami fel fogja ismerni eSATA merevlemezét. Hozzon létre rajta egy Új egyszerű kötetet.



4. Ezután az eSATA merevlemez felismerhetővé válik.

