

1. **Ε: Μετο ION330, σε Windows XP, δεν μπορώ να ενεργοποιήσω το σύστημα από S3 και S4 μέσω USB πληκτρολόγιο και ποντίκι, γιατί;**

**A:** Παρακαλώ ανατρέξτε στα παρακάτω βήματα για να λύσετε το πρόβλημα.

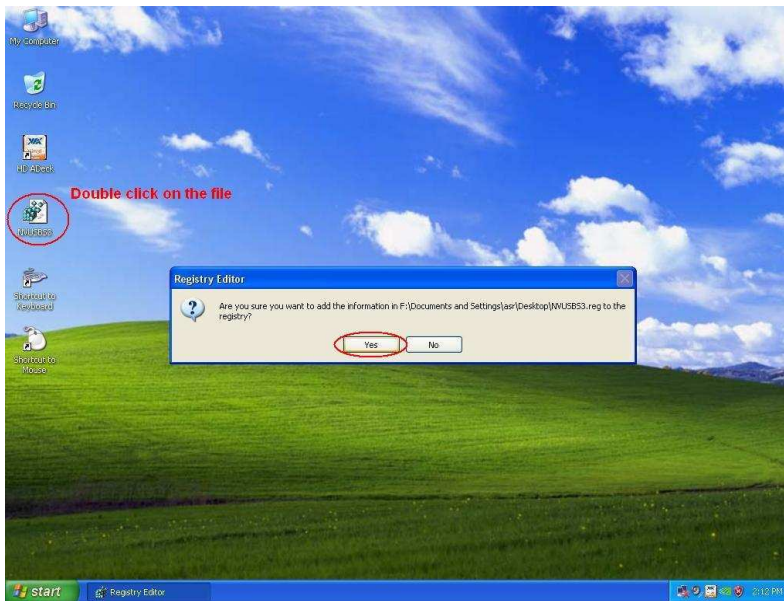
1. Παρακαλώ κάντε λήψη της εγγραφής από τους παρακάτω συνδέσμους,

Για την Ασία: <http://download.asrock.com/drivers/others/NVUSBS3.zip>

Για την Ευρωπαϊκή Ένωση: <ftp://europe.asrock.com/drivers/others/NVUSBS3.zip>

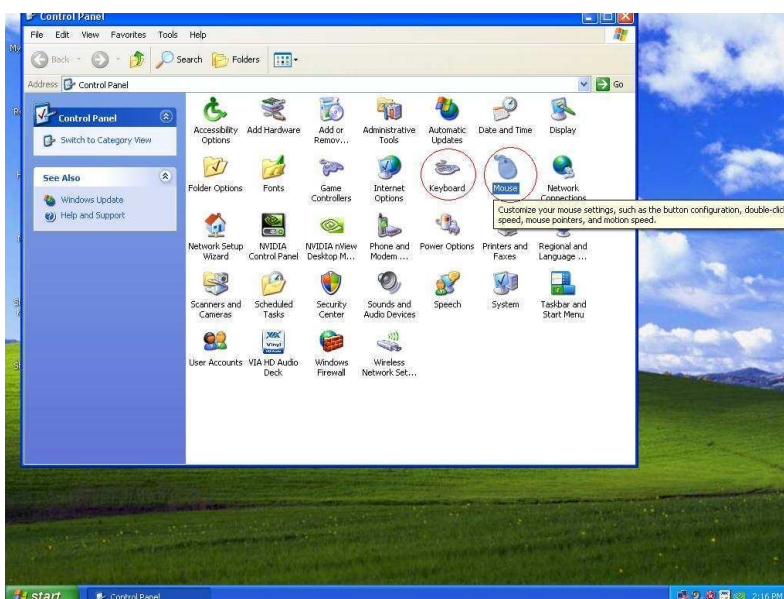
Για τις Ηνωμένες Πολιτείες: <ftp://www.asrock.com/drivers/others/NVUSBS3.zip>

2. Αναφερόμενοι στην εικόνα, παρακαλώ κάντε διπλό κλικ στο αρχείο NVUSBS3, και κάντε κλικ YES.

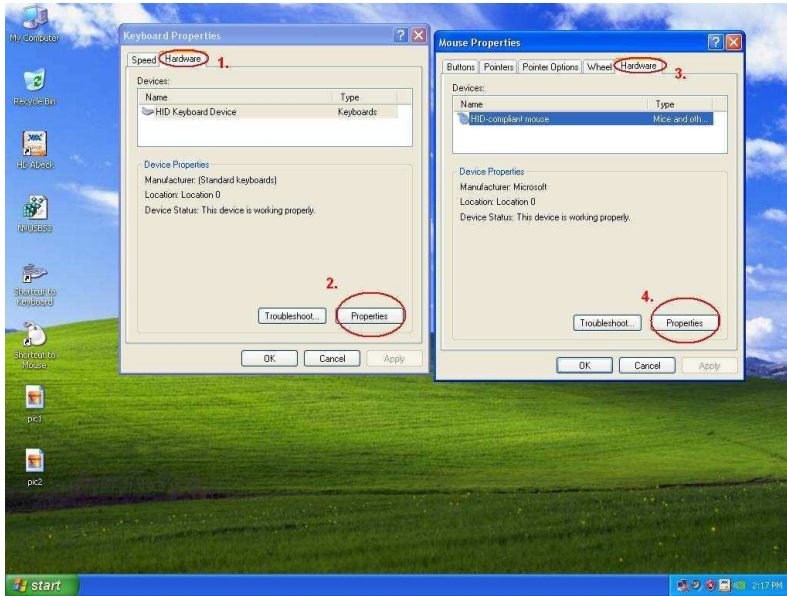


Αφού η εγγραφή ολοκληρωθεί, ένα παράθυρο μπορεί να εμφανιστεί, παρακαλώ πατήστε OK και ΕΠΑΝΕΚΚΙΝΗΣΤΕ τον υπολογιστή σας.

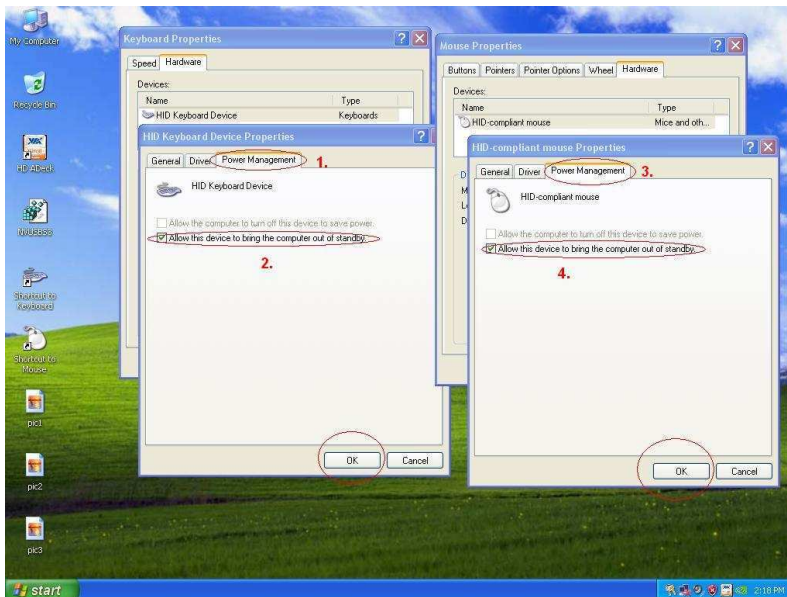
3. Αναφερόμενοι στην εικόνα, παρακαλώ κάντε διπλό κλικ στο πληκτρολόγιο και το ποντίκι στο, ΕΝΑΡΞΗ -> Πίνακας Ελέγχου.



4. Αναφερόμενοι στην εικόνα, παρακαλώ μεταφερθείτε στα δελτία Υλικού ως 1. και 3., και κάντε κλικ στο Ιδιότητες ως 2. και 4.



5. Αναφερόμενοι στην εικόνα, παρακαλώ μεταφερθείτε στα δελτία Διαχείριση Ισχύος ως 1. και 3. Τσεκάρετε το Allow this device to bring the computer out of standby στα παράθυρα και του πληκτρολογίου και του ποντικιού, ως 2. και 4.



6. Τώρα είναι διαθέσιμο για εσάς να εγείρετε τον υπολογιστή σας από S3 και S4 με τα δικά σας USB πληκτρολόγιο και ποντίκι.

**2. E:** Εάν χρησιμοποιώ έξοδο HDMI, το μέγεθος της επιφάνειας εργασίας δεν μπορεί να ταιριάξει απολύτως με την οθόνη. Πώς μπορώ να το κάνω;

**A:** Εάν η οθόνη σας έχει "PC mode", παρακαλώ προσπαθήστε να ρυθμίσετε την οθόνη στην ρύθμιση του υπολογιστή.

Εάν όχι, παρακαλώ επικοινωνήστε με τον πωλητή της οθόνης για βοήθεια.

Ή μπορείτε να κάνετε κάποια ρύθμιση στον οδηγό.

Έξοδος ATI VGA, παρακαλώ ανατρέξτε στην ρύθμιση A.

Έξοδος Nvidia VGA, παρακαλώ ανατρέξτε στην ρύθμιση B.

A. Εάν χρησιμοποιείτε έξοδο ATI VGA, παρακαλώ εισάγετε [ATI driver controller] για να κάνετε ρύθμιση [Scaling Option]

1. Κάντε δεξί τσεκ στο ποντίκι και εισάγετε ρυθμιστή οδηγού ATI.

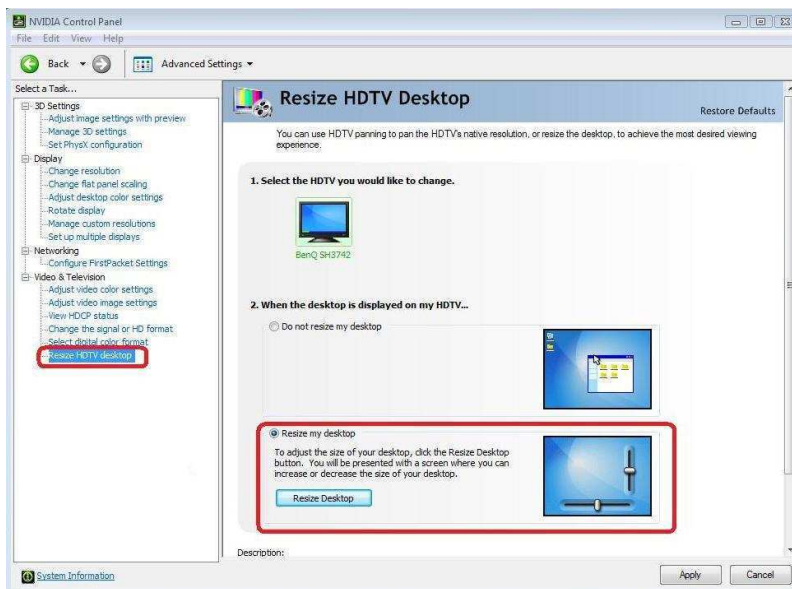
2. Βρείτε την ρύθμιση [Scaling Option] μέχρι να ταιριάξει το μέγεθος.



B. Εάν χρησιμοποιείτε έξοδο Nvidia VGA, παρακαλώ εισάγετε [Nvidia driver controller] για να κάνετε ρύθμιση [Resize desktop]

1. Κάντε δεξί τσεκ στο ποντίκι και εισάγετε ρυθμιστή οδηγού Nvidia.

2. Βρείτε την [Resize desktop] επιλογή για να ρυθμίσετε μέχρι να ταιριάζει το μέγεθος.



3. **E:** Αφού επέλεξα EZ OC σε υψηλότερη συχνότητα στο ION330, δεν θα υπάρξει post image ή θα έχω μαύρη οθόνη. Τι μπορώ να κάνω;

**A:** Παρακαλώ ανατρέξτε στις παρακάτω συστάσεις:

Πρώτον, πατήστε το κουμπί ισχύος τρεις φορές.

Παρακαλώ ανοίξτε και κλείστε το ION330 τρεις φορές.

Πατήστε <F2> στην διάρκεια του post screen και πηγαίνετε στο BIOS για να φορτώσετε τις προκαθορισμένες ρυθμίσεις του BIOS.

Εάν εξακολουθείτε να έχετε μαύρη οθόνη, παρακαλώ προσπαθήστε να κάνετε εκκαθάριση το CMOS.

Παρακαλώ ανοίξτε το πάνω πλαίσιο και αφαιρέστε την συσκευή DVD-ROM