

Referencia Técnica- Q&A

1. Q: Puede ION330 soportar a Dolby Digital 5.1 o DTS 5.1 ?

A: ION330 puede soportar Dolby Digital 5.1, DTS 5.1 y LPCM 7.1 solamente bajo Windows Vista o ultima versión.

Favor referir a siguiente pasos para configurar su sistema.

1. Favor actualizar el HOTFIX: KB959458 o actualizar su servicio de paquete de Vista a SP2.

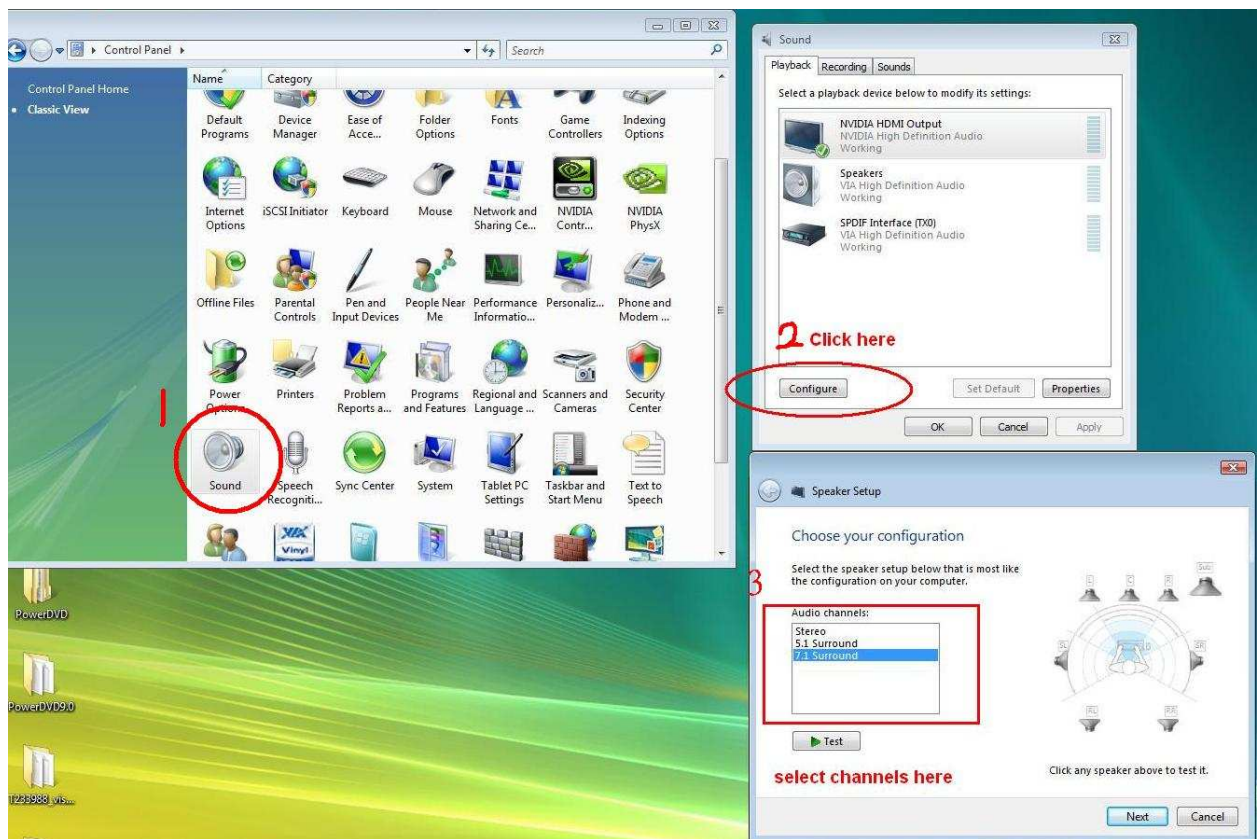
Link para bajar el Hotfix: <http://support.microsoft.com/kb/959458>

2. Instalar el driver en el listado del orden segun a continuacion

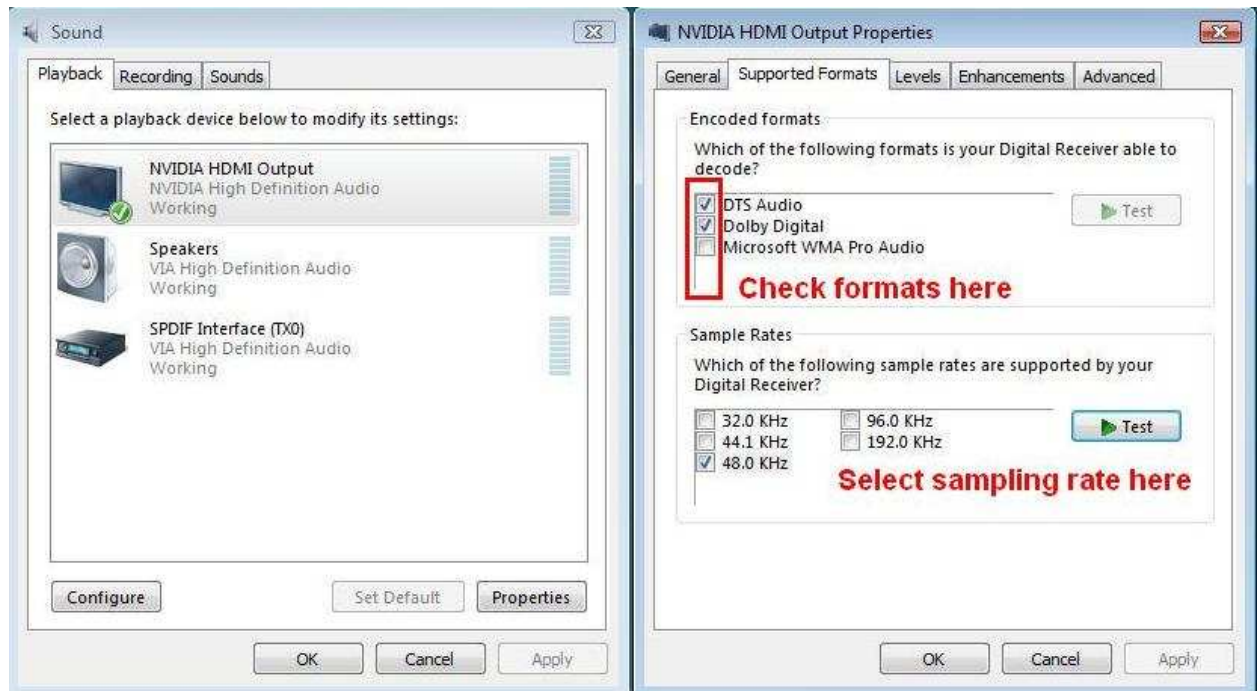
- a. Driver del audio VIA HD 7100d
- b. Driver del audio Nvidia HD 1.0.0.51
- c. Nvidia nForce todos en 1 v20.14

3. Instalar un AP apropiado, usamos Power DVD 9.0 para prueba de aquí.

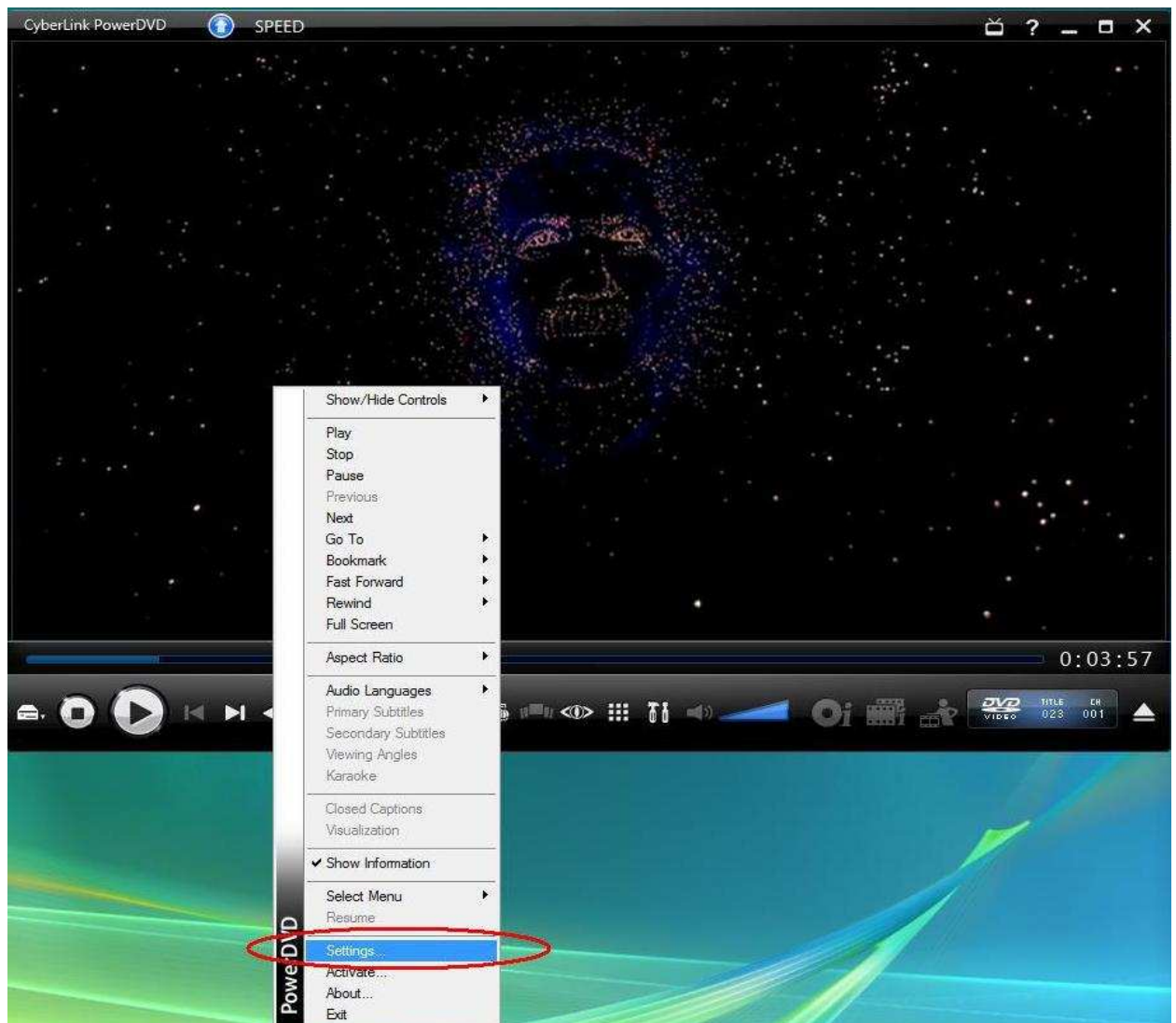
4. Entrar a panel del control > sonido -> Configurar para seleccionar Stereo, 5.1.



5. Entrar a panel del control -> Sonido -> Propiedad para configurar el velocidad del muestreo, MAX Fs para Dolby-Digital DTS es 48 KHz.



6. Dar click derecha en Power DVD-> Configuracion -> Audio



- a. Alta voz para el medio ambiente -> Use HDMI (Actual configuracion de Vista)
- b. Modo de salida ->No-decodificado DD/DTS para dispositivo externa.

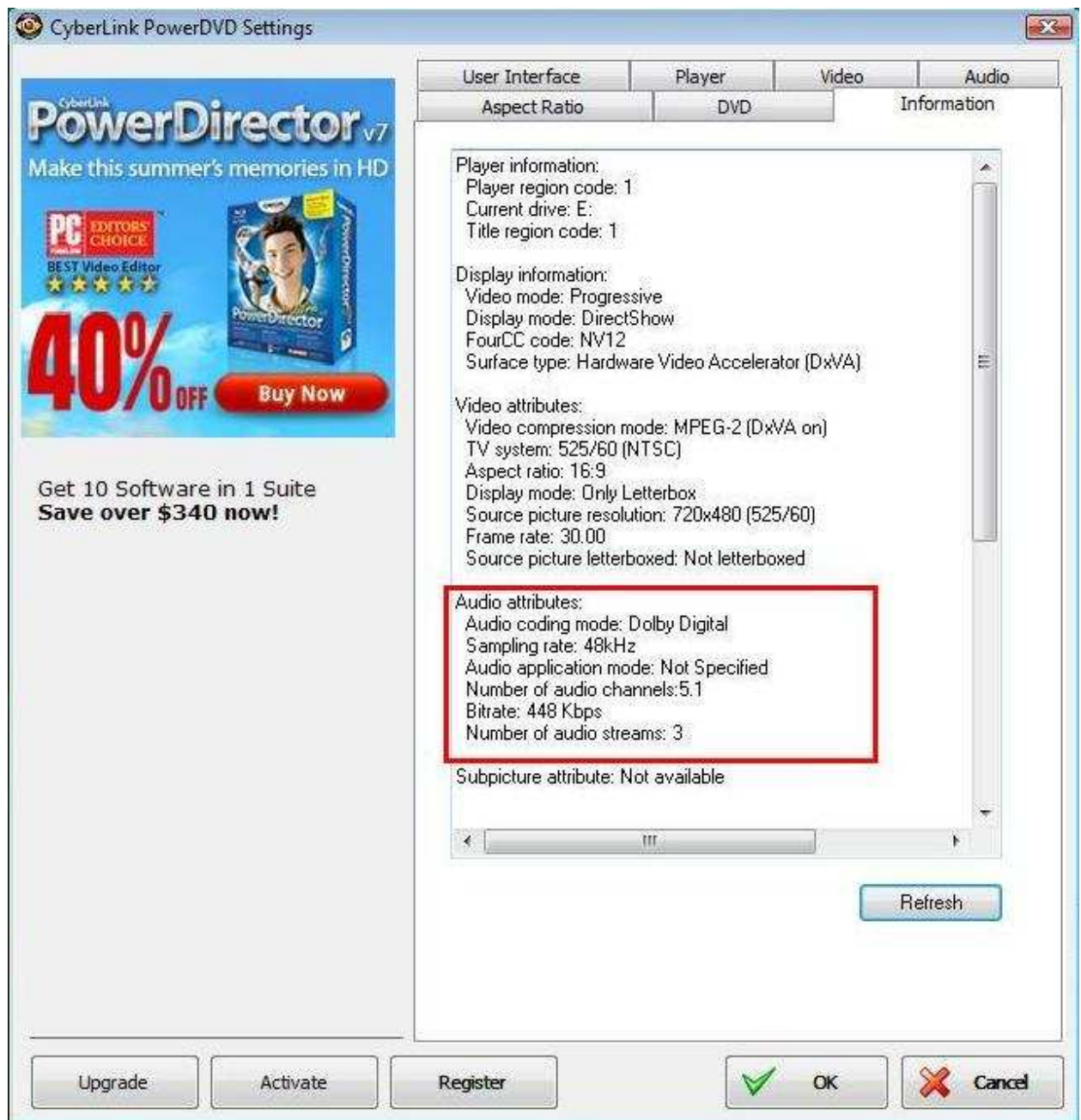


7. Dar click derecha en Power DVD-> Configuracion -> Video. Permitir aceleracion del Hardware



8. Como podes ver en la pantalla a continuacion, el audio de salida es Dolby

Digital 5.1.



* Si quieres calidad de DTS 5.1, favor seleccionar en el menú del audio del DVD.

* Para su información, la fuente de la prueba es un DVD que soporta tanto DD5.1 y DTS 5.1,

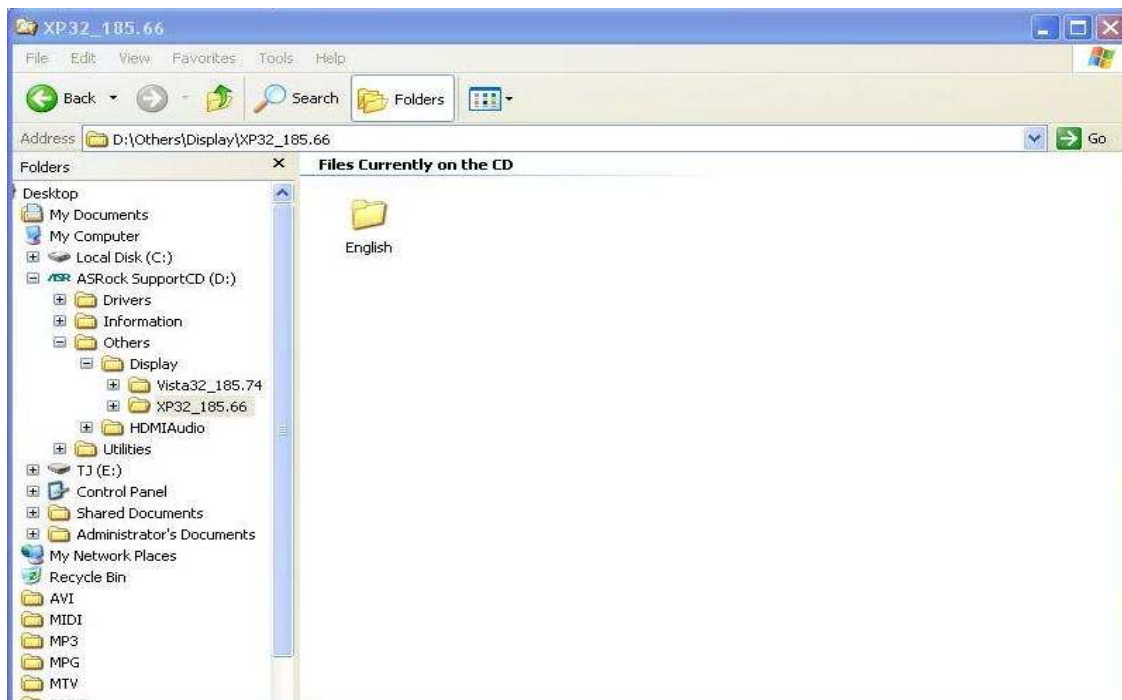
2. Q: Porque no puede escuchar la reproduccion del audio bajo Windows Xp, cuando conecto cable HDMI con ION330?

A: Algunas sugerencias según a continuación quizás pueda resolver este problema,

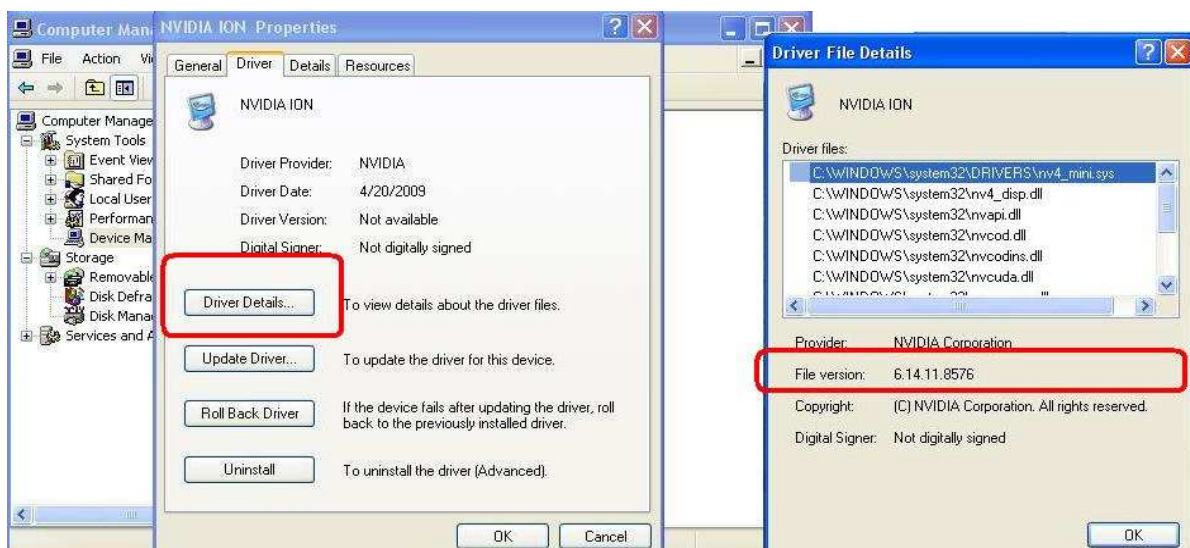
1. Favor reinstalar su Windows XP y instalar driver requerido en dicha orden:

- a. HD Driver de audio y aplicacion (VIA HD Driver de Audio)
- b. Driver HDMI HD incorporado (Driver de Nvidia HDMI)
- c. Driver todos en 1.

2. Tomando referencia al siguiente pantalla, favor instalar el driver del display en soporte de CD->otros->XP32_185.66->Setup.exe



3. Favor chequear su version de driver de VGA ha sido actualizado a 6.14.11.8576 a través de la administración del dispositivos.



4. A partir del momento cuando conectes los parlante trasero a ION330, la reproducción del sonido se configurara automáticamente a “ Salida HD audio trasero”, por lo tanto, durante el testeo, favor solamente conectar HDMI a TV, y asegurar la reproducción del sonido esta configurado para”Nvidia Hd audio”

3. Q: He conectado dos tarjeta VGA de Nvidia en mi plaqueta, pero no encuentro la opcion de permitir SLI en el panel del control de Nvidia?

A: Siga a siguientes pasos, quizás le ayuda a resolver ese problema.

1. Si su plaqueta tiene la tarjeta interruptor de SLI/Xfire, favor configurar la tarjeta de interruptor de SLI/Xfire a 8x/8x, si no tiene la tarjeta interruptor sobre su plaqueta, favor salta este paso.

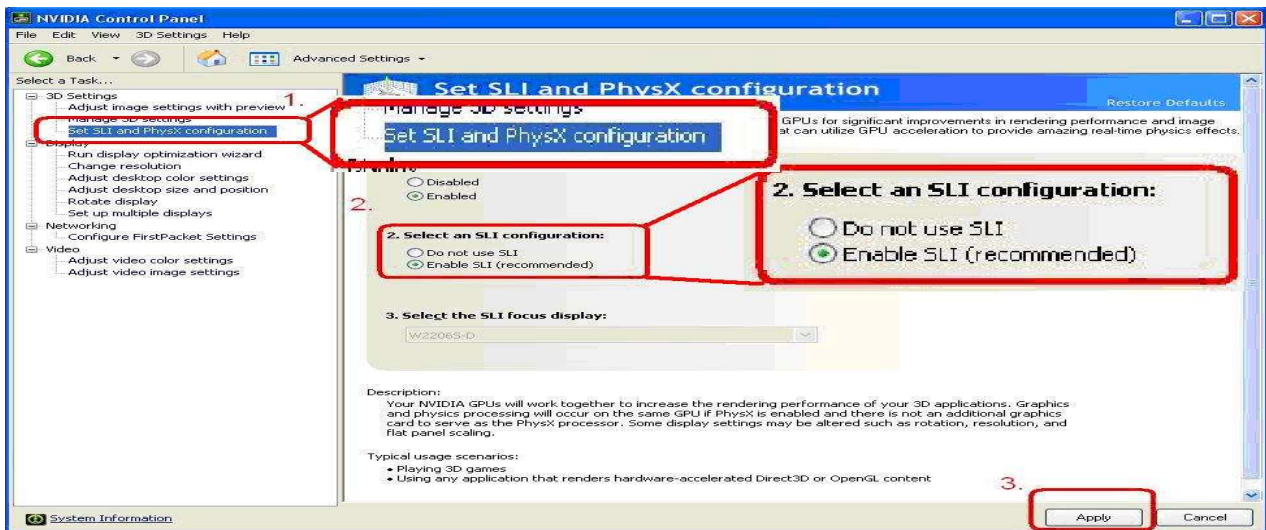
2. Quitar la tarjeta grafica desde la ranura del PCI-E 1.

3. Reiniciar el Windows.

4. Instalar el driver para la tarjeta grafica (otra vez).

5. Volver a colocar la tarjeta VGA dentro de la ranura del PCI-E 1, y ponga el puente de SLI en on.

6. Activar la funcion de SLI a través del panel del control de Nvidia..



7. O favor bajar la ultima driver de VGA desde el sitio del Nvidia e intentar con el nuevo driver.

<http://www.nvidia.com/Download/index.aspx?lang=en-us>