

1. Ε: Μπορεί το ION330 να υποστηρίξει Dolby Digital 5.1 ή DTS 5.1;

A: Το ION330 μπορεί να υποστηρίξει Dolby Digital 5.1, DTS 5.1 και LPCM 7.1 μόνον με Windows Vista ή μετέπειτα έκδοση.

Παρακαλώ ανατρέξτε στα παρακάτω βήματα για να ρυθμίσετε το σύστημά σας.

1. Παρακαλώ ενημερώστε το HOTFIX: KB959458 ή ενημερώστε το Vista Service Package σε SP2.

Σύνδεσμος λήψης Hotfix: <http://support.microsoft.com/kb/959458>

2. Εγκαταστήστε τους οδηγούς στην σειρά που ορίζεται παρακάτω

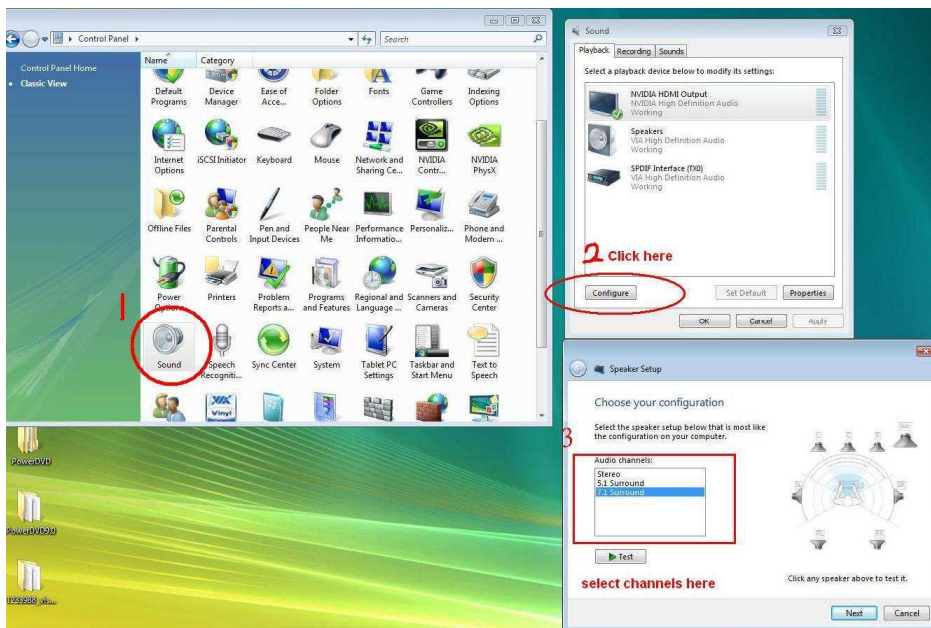
a. Οδηγός VIA HD Audio 7100d

b. Οδηγός Nvidia HD Audio 1.0.0.51

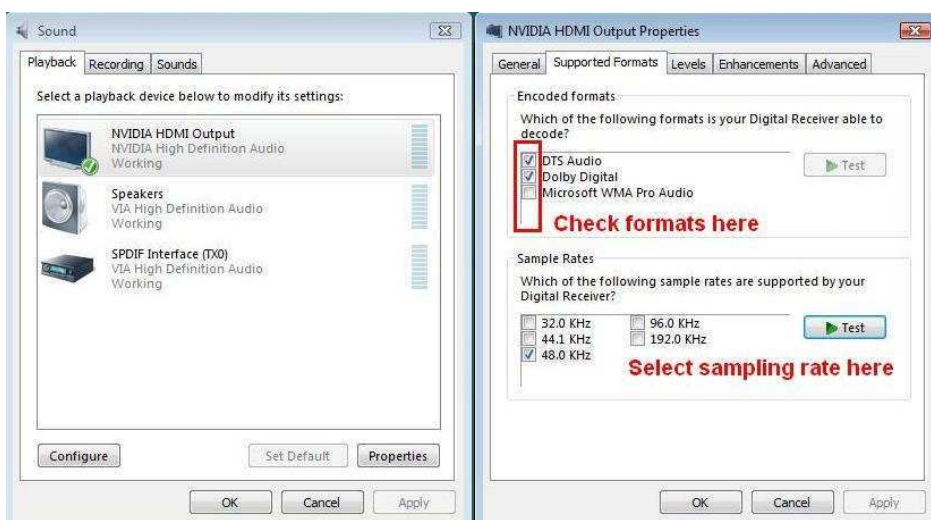
c. Nvidia nForce All σε 1 v20.14

3. Εγκαταστήστε ένα αξιοπρεπές Audio Player, εμείς χρησιμοποιήσαμε εδώ το PowerDVD 9.0 για δοκιμή.

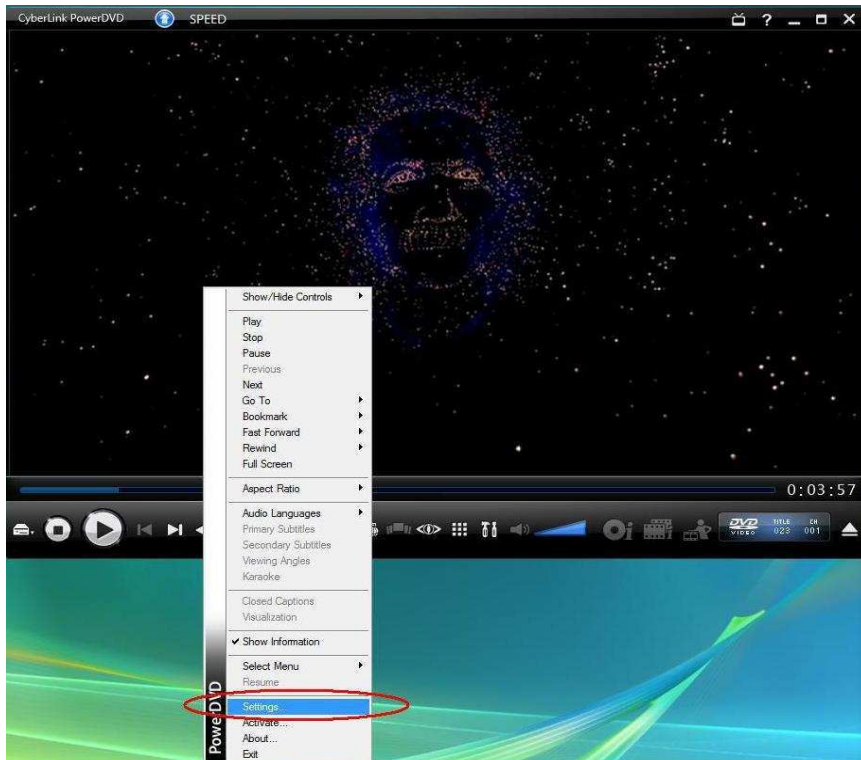
4. Μπείτε στον Πίνακα Ελέγχου -> Ήχος -> Διασύνδεση για επιλογή Stereo, 5.1.



5. Μπείτε στον Πίνακα Ελέγχου -> Ήχος -> Ιδιότητες για να θέσετε το sampling rate, μέγιστη συχνότητα για Dolby-Digital DTS είναι 48 KHz.



6. ΔΕΞΙ ΚΛΙΚ στο PowerDVD -> Ρυθμίσεις -> Ήχος



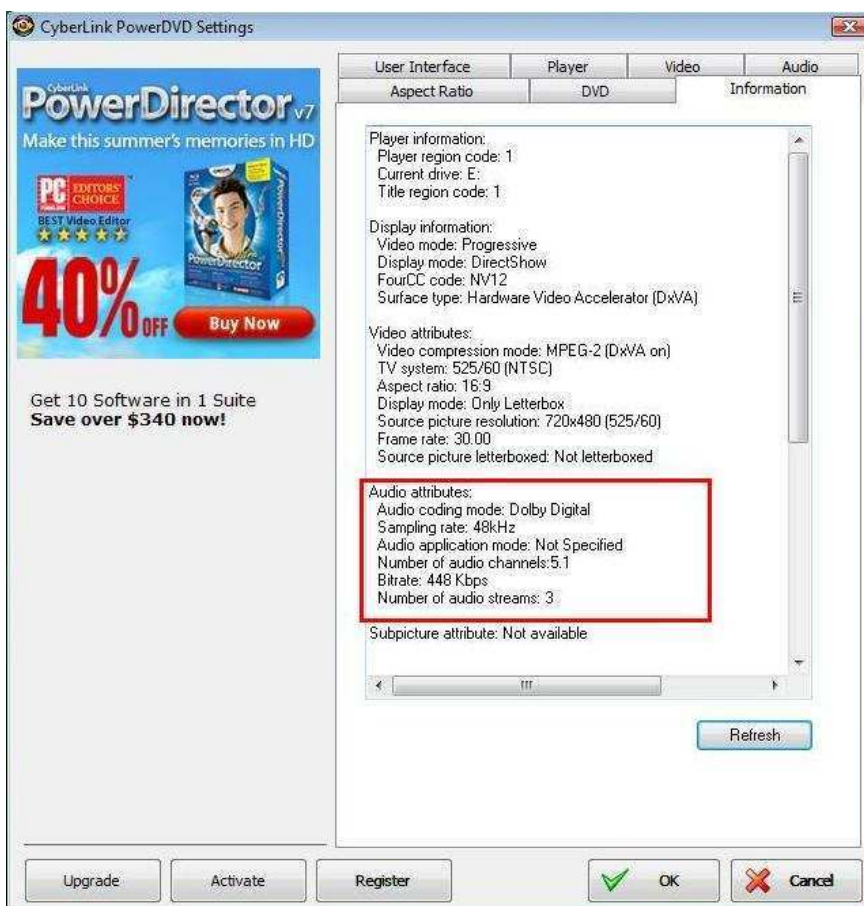
- a. Speaker Environment -> Χρησιμοποιήστε HDMI (Τρέχουσα ρύθμιση των Vista)
- b. Ρύθμιση Εξόδου -> Μη αποκωδικοποιημένο DD/DTS για εξωτερική συσκευή.



7. ΔΕΞΙ ΚΛΙΚ στο PowerDVD -> Ρυθμίσεις -> Βίντεο. Ενεργοποίηση Επιτάχυνσης Υλικού



8. Όπως βλέπετε στην παρακάτω εικόνα, η έξοδος ήχου είναι Dolby Digital 5.1.



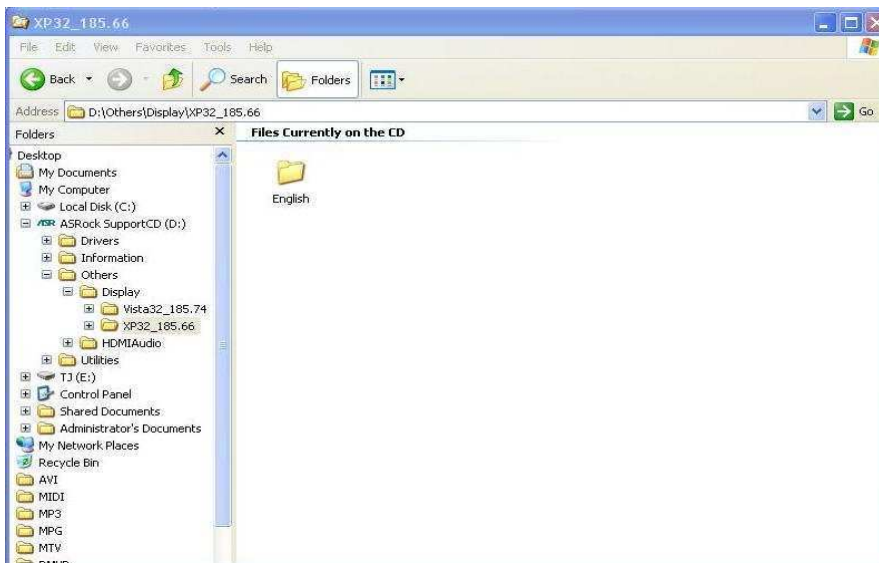
*Εάν επιθυμείτε να έχετε έξοδο το DTS 5.1, παρακαλώ επιλέξτε το στο μενού ήχου του DVD.

*Για την πληροφόρησή σας, η βάση της δοκιμής είναι ένα DVD που υποστηρίζει DD5.1 και DTS 5.1.

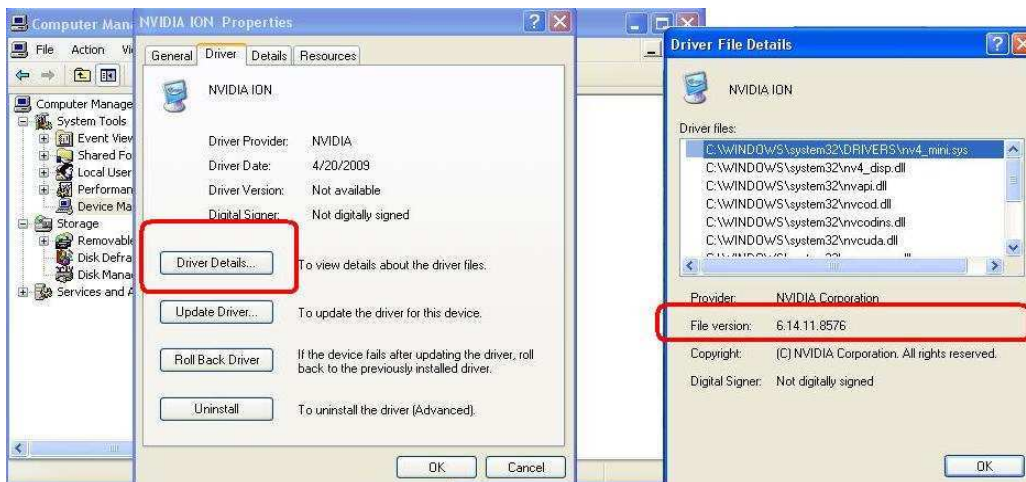
2. E: Γιατί δεν μπορώ να ακούσω αναπαραγωγή ήχου σε Windows XP όταν συνδέω καλώδιο HDMI με ION330;

A: Κάποιες συστάσεις όπως παρακάτω μπορεί να επιλύσουν το θέμα,

- 1 Παρακαλώ επανεγκαταστήστε τα Windows XP και εγκαταστήστε τον απαιτούμενο οδηγό σε αυτήν την σειρά:
 - a. HD Audio Driver and Application(VIA HD οδηγού ήχου)
 - b. Onboard HDMI HD driver (οδηγός Nvidia HDMI)
 - c. All in 1 driver.
- 2 Ανατρέχοντας στην επισυναπτόμενη εικόνα, παρακαλώ εγκαταστήστε έναν οδηγό από το CD υποστήριξης -> Λοιποί -> Εμφάνιση -> XP32_185.66 -> Setup.exe



- 3 Παρακαλώ ελέγξτε εάν η έκδοση του δικού σας οδηγού VGA έχει ενημερωθεί σε 6.14.11.8576 μέσω διαχείρισης συσκευών.

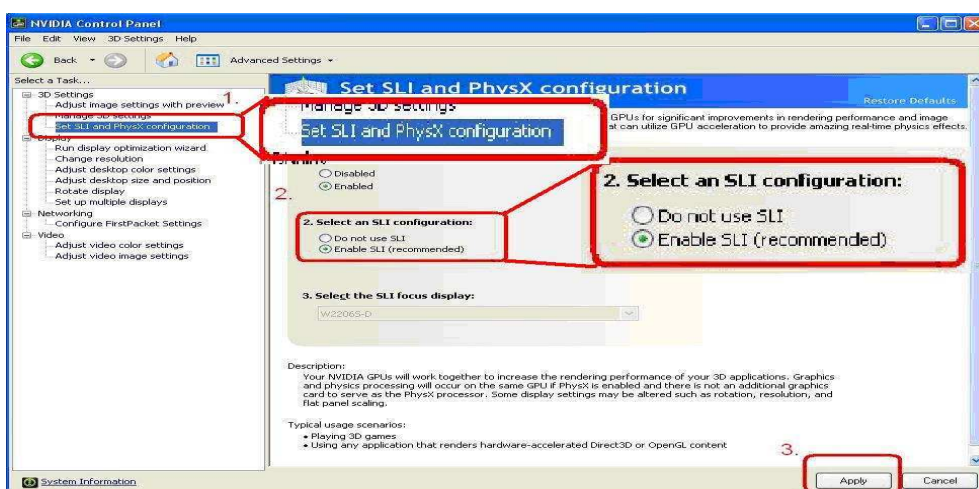


- 4 Αφού κάθε φορά που συνδέσατε το πίσω ηχείο στο ION330, η αναπαραγωγή του ήχου ΑΥΤΟΜΑΤΑ ρυθμίζεται στο "HD Audio Rear Output", τότε, κατά την διάρκεια της δοκιμής, παρακαλώ συνδέστε ΜΟΝΟΝ το HDMI με την τηλεόραση, και σιγουρευτείτε ότι η αναπαραγωγή του ήχου είναι ρυθμισμένη στο "Nvidia HD Audio"

3. E: Έχω συνδέσει δύο κάρτες Nvidia VGA στην μητρική μου κάρτα, αλλά δεν μπορώ να βρω την επιλογή Ενεργοποίηση SLI στον πίνακα ελέγχου της Nvidia.

A: Τα βήματα που ακολουθούν παρακάτω μπορεί να σας βοηθήσουν να επιλύσετε το θέμα.

1. Εάν η μητρική σας κάρτα έχει διακόπτη SLI/XFire, παρακαλώ τοποθετήστε τον διακόπτη της κάρτας SLI/XFire σε 8x/8x, ενώ αν δεν υπάρχει διακόπτης κάρτας στην μητρική σας κάρτα παρακαλώ προσπεράστε αυτό το βήμα.
2. Αφαιρέστε την κάρτα γραφικών από την υποδοχή PCI-E 1.
3. Επανεκκινήστε τα Windows.
4. Εγκαταστήστε τον οδηγό για την κάρτα γραφικών (ξανά).
5. Τοποθετήστε την κάρτα VGA πίσω στην υποδοχή PCI-E 1, και θέσετε σε λειτουργία την γέφυρα SLI.
6. Ενεργοποιήστε την λειτουργία SLI από τον πίνακα ελέγχου της Nvidia.



7. Η παρακαλώ κάντε λήψη τον τελευταίο οδηγό VGA από την ιστοσελίδα της Nvidia και δοκιμάστε τον νέο οδηγό.

<http://www.nvidia.com/Download/index.aspx?lang=en-us>