

**1. P:** He instalado todos los controladores desde el CD de soporte pero no puedo activar Intel Smart Response Technology en mi placa base Z68. ¿Qué debo hacer?

**R:** En primer lugar, descargue y actualice tanto la BIOS como el driver de Intel Rapid Storage utilizando los vínculos siguientes:

Z68 Extreme4: <http://www.asrock.com/mb/overview.es.asp?Model=Z68%20Extreme4>

Z68 Pro3: <http://www.asrock.com/mb/overview.es.asp?Model=Z68%20Pro3>

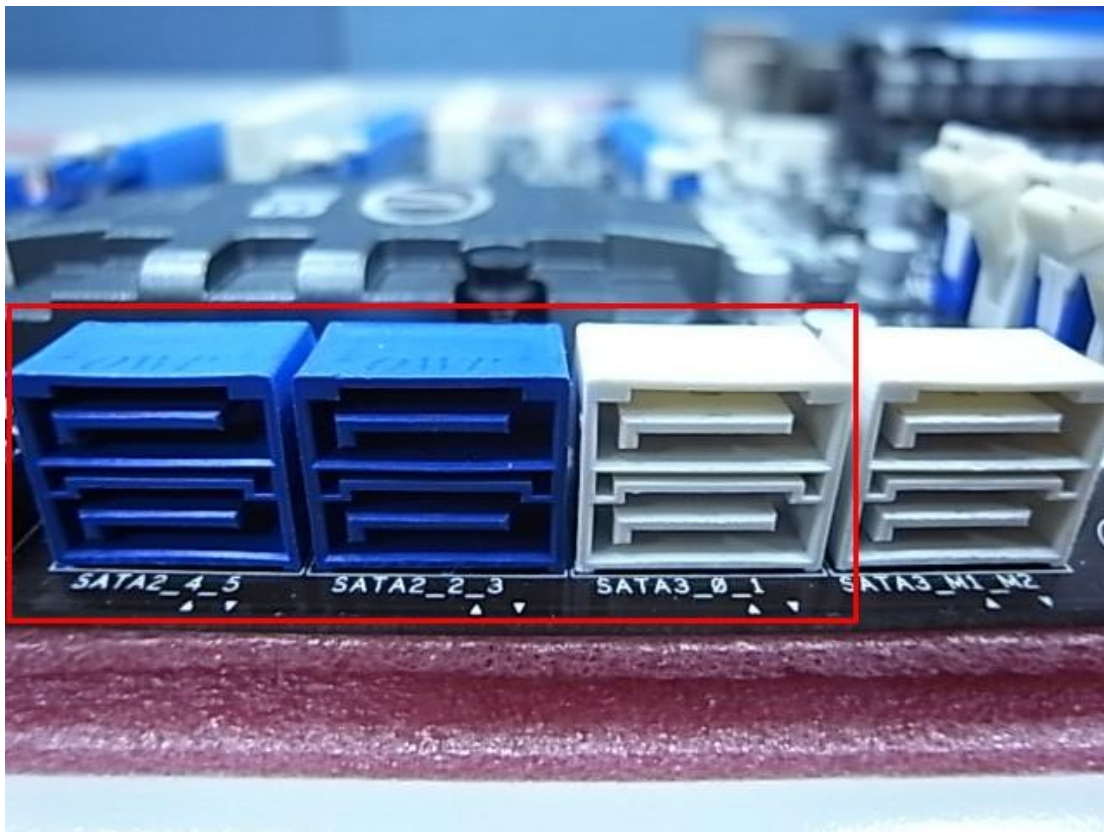
Z68Pro3-M: <http://www.asrock.com/mb/overview.es.asp?Model=Z68%20Pro3-M>

Después de hacerlo, por favor siga los pasos que se indican a continuación para instalar Intel Smart Response:

Paso 1. Antes de arrancar el sistema, asegúrese de conectar el disco duro a los puertos SATA soportados.

Para Z68 Extreme4, conecte los puertos tal y como se indica a continuación.

Estos puertos pertenecen al conjunto de chips Intel PCH, que soportan Intel Smart Response Technology.



Tenga en cuenta que, para Z68 Pro3 o Z68 Pro3-M, se admiten todos los puertos SATA.

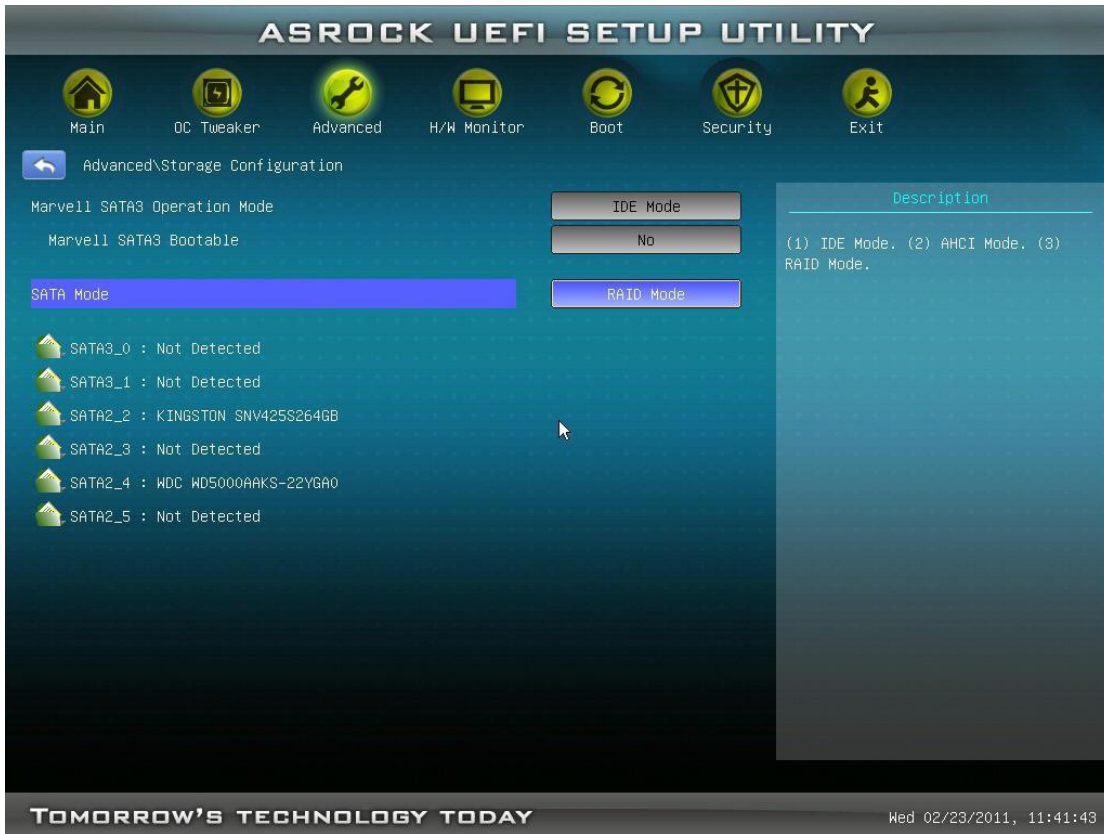
※ Nota:

Recomendamos a los usuarios que conecten su disco duro a los puertos SATA3 si dicho disco cumple las especificaciones SATA3.

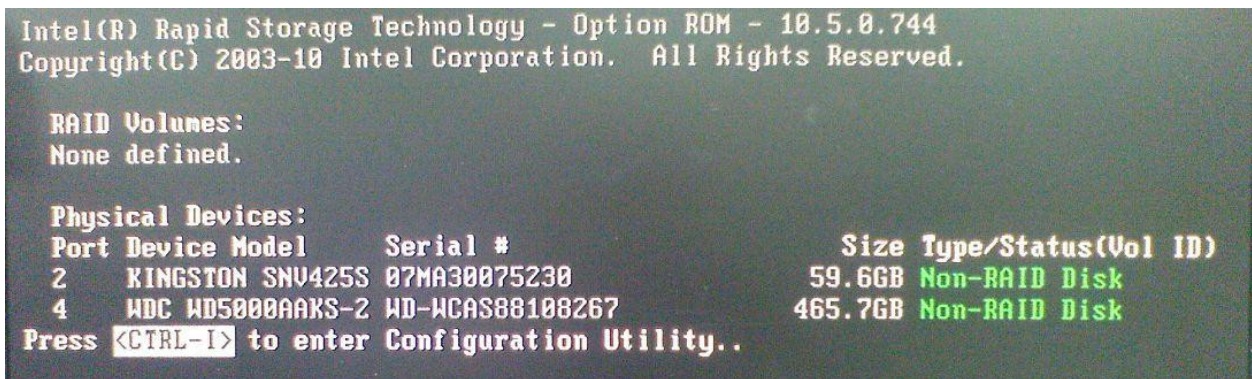
Por favor NO conecte el disco SSD al sistema por el momento.

Paso 2. Presione F2 o SUPR para entrar en la BIOS > Opciones avanzadas (Advanced) > Configuración de almacenamiento (Storage Configuration).

Paso 3. Configure el modo SATA a [Modo RAID] tal y como se muestra continuación.



Paso 4. En la pantalla RAID ROM, el estado del disco duro debe ser "Non-RAID Disk".



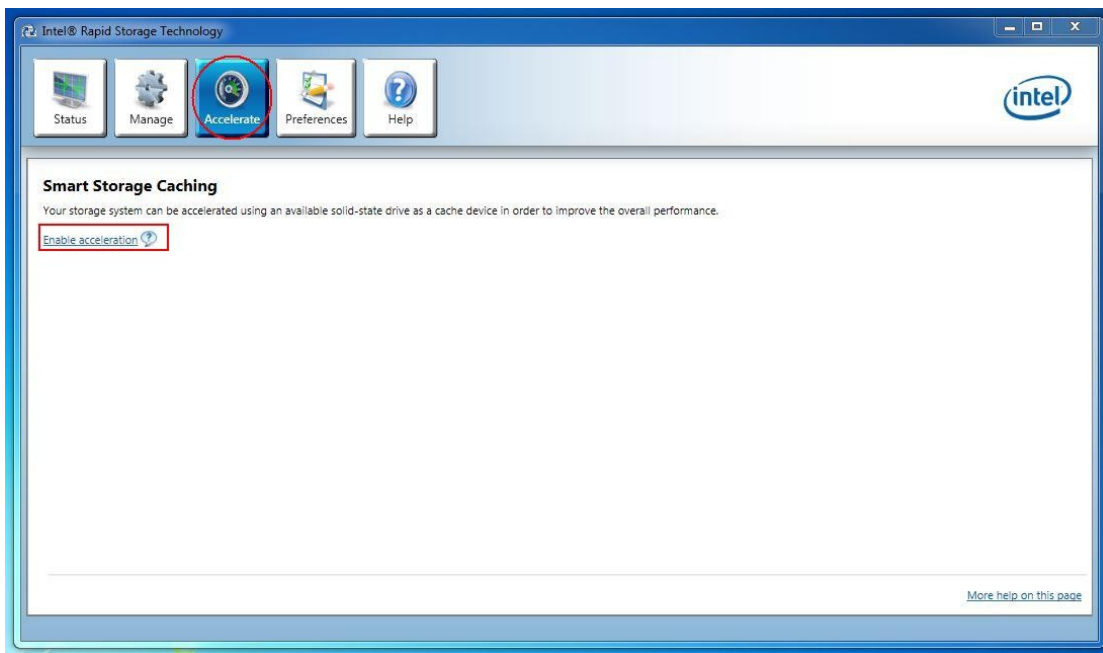
Paso 5. Por favor instale el sistema operativo en el disco duro SATA y, después de la instalación, apague el sistema y conecte el disco SSD a los puertos SATA tal y como se muestra continuación.

Paso 6. Instale el controlador de Intel Rapid Storage (10.5.0.1027)

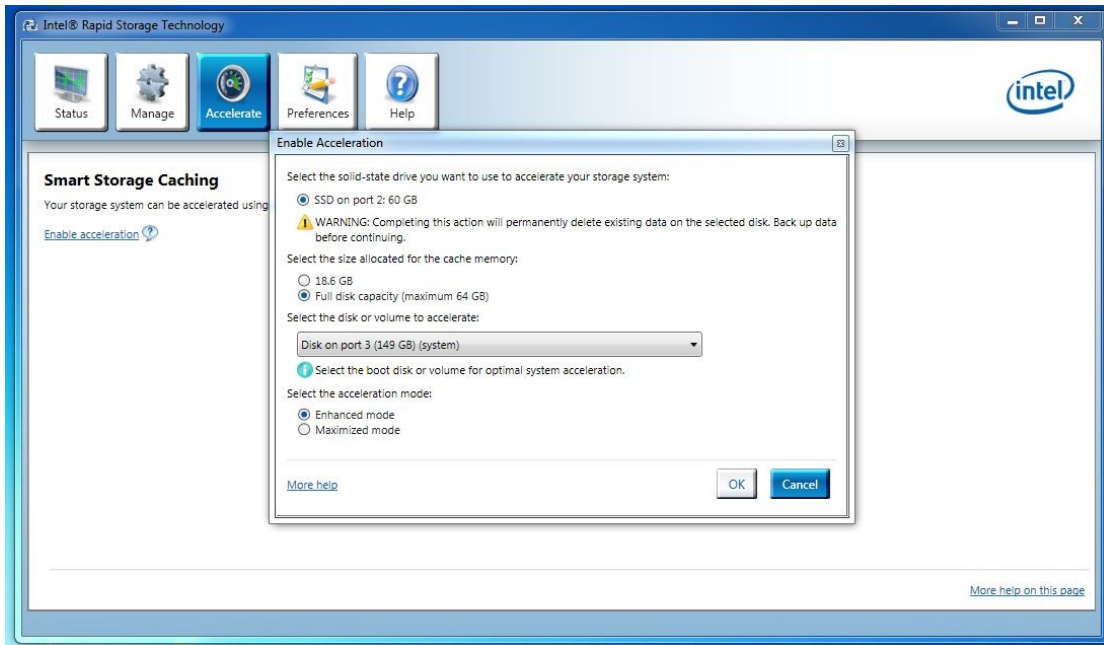
Paso 7. Cuando se complete la instalación, reinicie el sistema y abra Intel Rapid Storage Technology.



Paso 8. Elija "Acelerar" (Accelerate) y haga clic en " Habilitar aceleración" (Enable acceleration).



Paso 9. Si lo desea puede cambiar la configuración predeterminada y, a continuación, hacer clic en "OK" (Aceptar).



Paso 10. La opción Smart Storage Caching podría estar habilitada tal y como se muestra continuación:

