

### 1. Q: Ma carte mère ASRock Intel 6-Series est-elle compatible avec les processeurs Intel Ivy Bridge ?

**A:** Afin de garantir la compatibilité avec les processeurs Intel de prochaine génération en 22nm, il est nécessaire de procéder à la mise à jour du BIOS, des pilotes et de l'utilitaire AXTU.

Veuillez suivre la procédure ci-dessous pour effectuer la mise à jour du BIOS, des pilotes et des utilitaires.

#### Etape 1 : Vérification de la version du BIOS.

Consultez le tableau ci-dessous et procédez à la mise à jour du BIOS de votre carte mère vers la dernière version.

Si vous possédez déjà la dernière version du BIOS, vous n'avez pas besoin de procéder à la mise à jour et vous pouvez passer directement à l'étape 2.

*Liste de compatibilité des cartes mères H61 et zone de téléchargement*

Modèle	Version du BIOS	Pilotes et Utilitaires
H61M-VS R2.0	P2.10	<a href="#">Download</a>
H61M-HGS	P1.50	<a href="#">Download</a>
H61M-HVS	P1.90	<a href="#">Download</a>
H61M-HVGS	P1.70	<a href="#">Download</a>
H61M/U3S3	P1.70	<a href="#">Download</a>
H61M-ITX	P1.60	<a href="#">Download</a>
H61iCafe	P1.70	<a href="#">Download</a>
H61DE/S3	P1.70	<a href="#">Download</a>
H61DE/SI	P1.70	<a href="#">Download</a>
H61M-PS	P1.40	<a href="#">Download</a>
H61M	P1.70	<a href="#">Download</a>
H61DEL	P1.70	<a href="#">Download</a>
H61M-GE	P1.70	<a href="#">Download</a>
P65iCafe	P1.40	<a href="#">Download</a>
H61M-VS	P2.10	<a href="#">Download</a>
H61M-S	P1.50	<a href="#">Download</a>
H61M-GS	P1.50	<a href="#">Download</a>

*Liste de compatibilité des cartes mères Z68 et zone de téléchargement*

Modèle	Version du BIOS	Pilotes et Utilitaires
Fatal1ty Z68 Professional Gen3	P2.10	<a href="#">Download</a>

Z68 Extreme3 Gen3	P2.10	<a href="#">Download</a>
Z68 Extreme4 Gen3	P2.10	<a href="#">Download</a>
Z68 Extreme7 Gen3	P2.10	<a href="#">Download</a>
Z68 Pro3	P2.10	<a href="#">Download</a>
Z68 Pro3 Gen3	P2.10	<a href="#">Download</a>
Z68 Pro3-M	P2.10	<a href="#">Download</a>
Z68M/USB3	P2.10	<a href="#">Download</a>
Z68M-ITX/HT	P2.20	<a href="#">Download</a>
Z68 Extreme4	P2.20	<a href="#">Download</a>

*Liste de compatibilité des cartes mères P67 et zone de téléchargement*

Modèle	Version du BIOS	Pilotes et Utilitaires
Fatal1ty P67 Performance	P2.10	<a href="#">Download</a>
Fatal1ty P67 Professional	P3.10	<a href="#">Download</a>
P67 Extreme4	P3.10	<a href="#">Download</a>
P67 Extreme4 Gen3	P2.10	<a href="#">Download</a>
P67 Extreme6	P2.10	<a href="#">Download</a>
P67 Pro	P2.10	<a href="#">Download</a>
P67 Pro3	P3.10	<a href="#">Download</a>
P67 Pro3 SE	P2.10	<a href="#">Download</a>

*Liste de compatibilité des cartes mères H67 et zone de téléchargement*

Modèle	Version du BIOS	Pilotes et Utilitaires
H67DE3	P2.10	<a href="#">Download</a>
H67M	P2.10	<a href="#">Download</a>
H67M-GE	P2.10	<a href="#">Download</a>
H67M-GE/HT	P2.10	<a href="#">Download</a>
H67M-ITX	P2.10	<a href="#">Download</a>
H67M-ITX/HT	P2.10	<a href="#">Download</a>

Il y a deux possibilités pour procéder à la vérification de la version du BIOS.

1. Démarrez le système et pressez la touche [F2] ou [Delete] lorsque le logo ASRock s'affiche, vous trouverez la version du BIOS sur l'écran principal de l'interface présentée ci-dessous.



2. Localisez le sticker sur le composant ROM du BIOS, la version du BIOS implémenté lors de la production de la carte mère y est indiquée.



### Etape 2 : Mise à jour du BIOS

A) Si vous disposez d'un processeur Sandy Bridge ou que vous pouvez en emprunter un pour l'opération, vous pouvez mettre à jour le BIOS vous-même très simplement.

Veillez télécharger le BIOS correspondant à votre carte mère depuis le tableau ci-dessus et procéder à la mise à jour.

Pour plus d'informations veuillez cliquer sur l'icône "How to update" ("Comment effectuer la mise à jour") dans la colonne correspondante.



B) Si vous ne disposez pas d'un processeur Sandy Bridge et que vous ne pouvez pas en emprunter un, veuillez contacter votre revendeur qui pourra effectuer la mise à jour pour vous.

Il s'agit là de la seconde option la plus rapide pour rendre votre carte mère compatible avec les processeurs Intel Ivy Bridge.

Si vous ne pouvez pas utiliser cette solution, veuillez contacter le support technique ASRock.

\*Note : Si vous utilisez une clé de stockage USB pour procéder à la mise à jour du BIOS, vous devez redémarrer le système lorsque l'écriture de la nouvelle image du BIOS est terminée. Ne retirez pas la clé USB. Si nécessaire, la mise à jour du firmware Intel ME sera effectuée automatiquement.

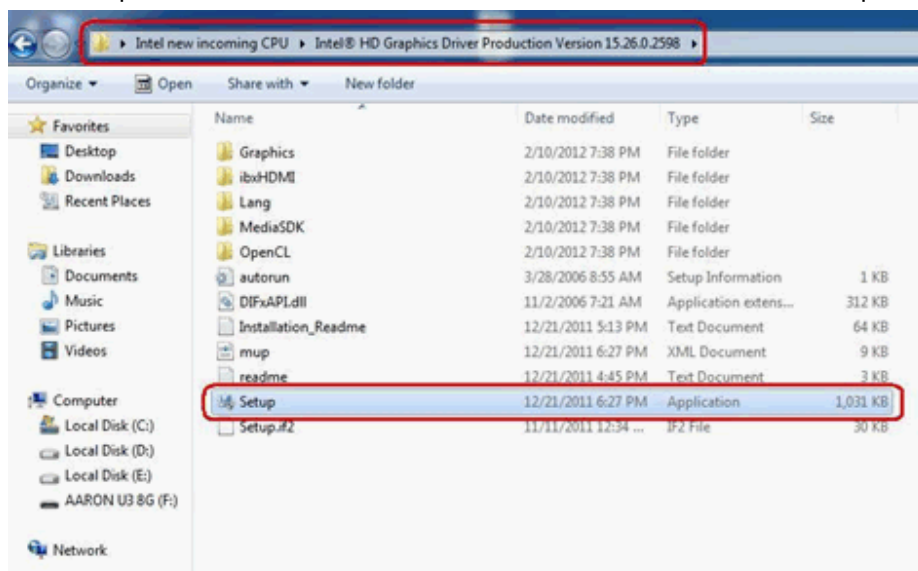
\*\*Note : Veuillez n'utiliser que les images BIOS disponibles directement sur le site d'ASRock.

### Etape 3 : Mise à jour du pilote du contrôleur Intel HD Graphics depuis le site d'ASRock

<http://www.asrock.com/support/download.asp>

\* Comment effectuer la mise à jour du contrôleur Intel HD Graphics :

1. Décompressez l'archive, ouvrez le dossier créé et lancez le fichier "setup".



2. Suivez les indications du processus d'installation du pilote.

3. A la fin du processus d'installation, le message ci-dessous s'affichera. Veuillez redémarrer le système.



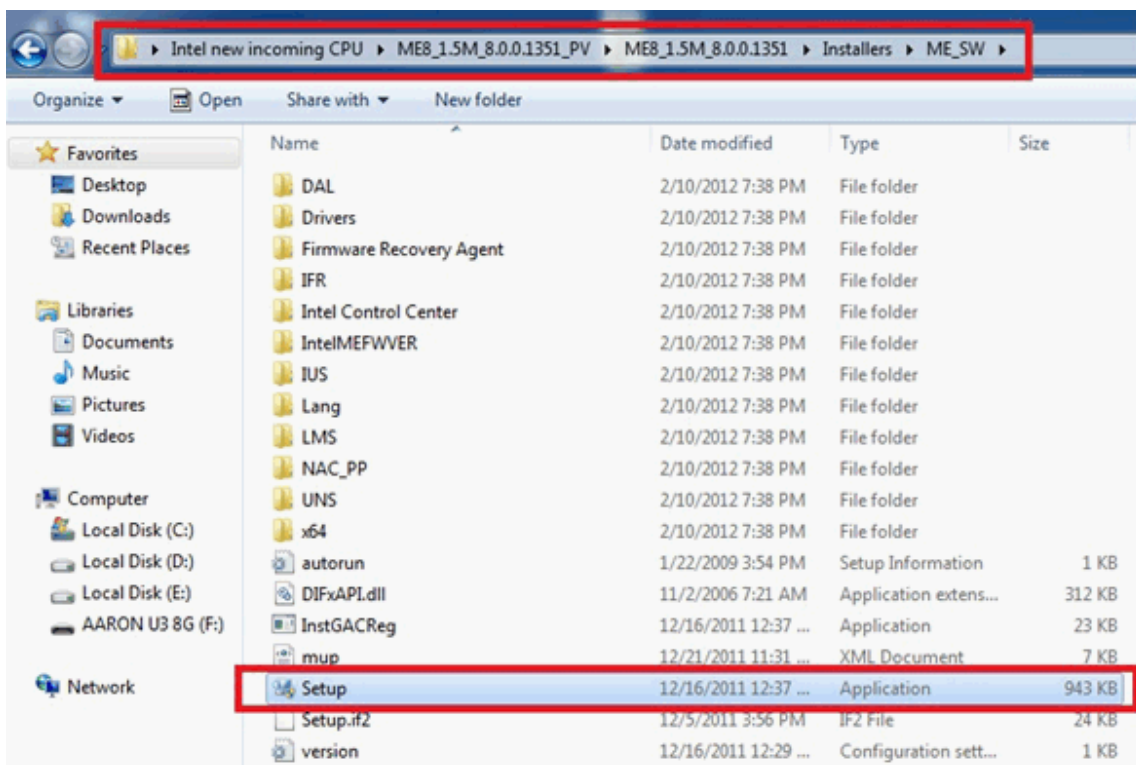
**Etape 4 : Installation de la version adéquate de L'Intel Management Engine depuis le site d'ASRock:**

<http://www.asrock.com/support/download.asp>

*\* Comment effectuer la mise à jour d'Intel Management Engine :*

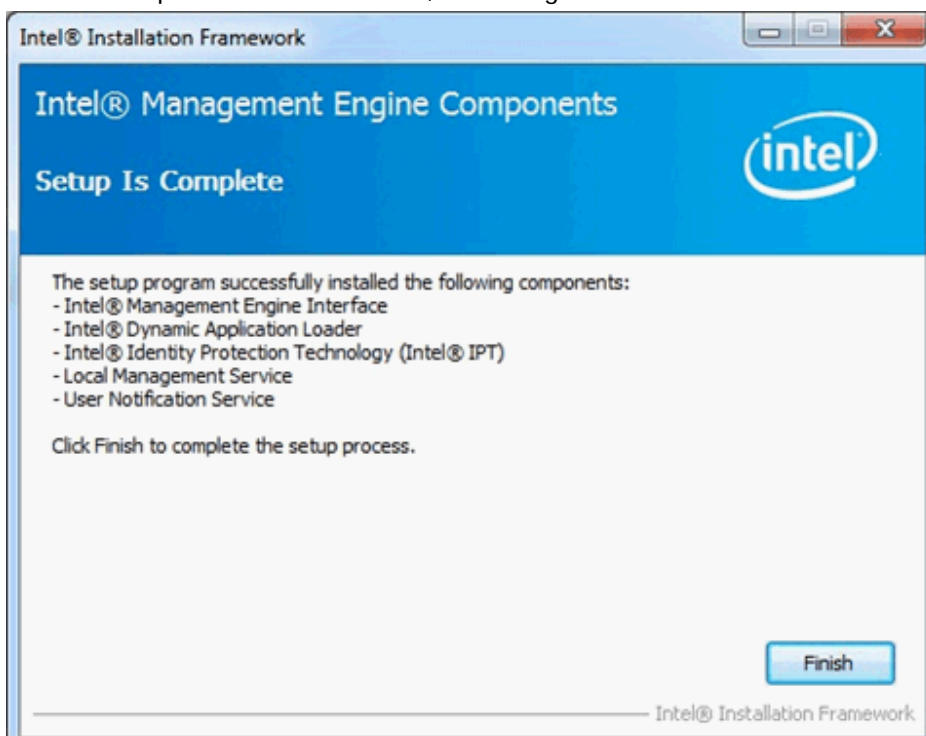
1. Décompressez l'archive, ouvrez le dossier créé et lancez le fichier "setup".

Chemin du fichier : Accédez au dossier Intel ME8-> ME8\_1.5M\_8.0.0.1351-> Installers-> ME\_SW-> sélectionnez "Setup".



2. Suivez les indications du processus d'installation du pilote ME.

3. A la fin du processus d'installation, le message ci-dessous s'affichera. veuillez cliquer sur "Finish".



Etape 5 : Installez le pilote Intel Smart Connect pour Microsoft Windows7/7 64 bit.

<http://www.asrock.com/support/download.asp>

**Etape 6 : Procédez à la mise à jour de l'utilitaire AXTU.**

Veuillez effectuer la mise à jour de l'utilitaire AXTU depuis le site d'ASRock:

<http://www.asrock.com/support/download.asp>

**Etape 7 : Installez votre processeur Intel Ivy Bridge.**