

1. Ε: Υποστηρίζει η δική μου μητρική κάρτα ASRock της σειράς Intel 6 επεξεργαστή Intel Ivy Bridge;

A: Για να υποστηρίξει επεξεργαστή επόμενης γενιάς Intel 22nm, απαιτείται αντίστοιχη έκδοση BIOS, οδηγών και αναβάθμιση του AXTU.

Ακολουθήστε τα παρακάτω βήματα για να αναβαθμίσετε το αντίστοιχο BIOS, τους οδηγούς και τις Παροχές.

Βήμα 1: Ελέγξτε την έκδοση του BIOS.

Παρακαλώ ελέγξτε τον παρακάτω πίνακα και αναβαθμίστε το BIOS έως εκεί ή σε ανώτερη έκδοση.

Εάν διαθέτετε την ίδια ή ανώτερη έκδοση BIOS στην μητρική σας κάρτα, δεν απαιτείται να αναβαθμίσετε το BIOS και μπορείτε να παρακάμψετε το βήμα 2

Λίστα Υποστήριξης Μητρικών Καρτών H61 και Λήψεις

Μοντέλο	Έκδοση BIOS	Οδηγός και Παροχές
H61M-VS R2.0	P2.10	Download
H61M-HGS	P1.50	Download
H61M-HVS	P1.90	Download
H61M-HVGS	P1.70	Download
H61M/U3S3	P1.70	Download
H61M-ITX	P1.60	Download
H61iCafe	P1.70	Download
H61DE/S3	P1.70	Download
H61DE/SI	P1.70	Download
H61M-PS	P1.40	Download
H61M	P1.70	Download
H61DEL	P1.70	Download
H61M-GE	P1.70	Download
P65iCafe	P1.40	Download
H61M-VS	P2.10	Download
H61M-S	P1.50	Download
H61M-GS	P1.50	Download

Λίστα Υποστήριξης Μητρικών Καρτών Z68 και Λήψεις

Μοντέλο	Έκδοση BIOS	Οδηγός και Παροχές
Fatal1ty Z68 Professional Gen3	P2.10	Download
Z68 Extreme3 Gen3	P2.10	Download

Z68 Extreme4 Gen3	P2.10	Download
Z68 Extreme7 Gen3	P2.10	Download
Z68 Pro3	P2.10	Download
Z68 Pro3 Gen3	P2.10	Download
Z68 Pro3-M	P2.10	Download
Z68M/USB3	P2.10	Download
Z68M-ITX/HT	P2.20	Download
Z68 Extreme4	P2.20	Download

Λίστα Υποστήριξης Μητρικών Καρτών P67 και Λήψεις

Μοντέλο	Έκδοση BIOS	Οδηγός και Παροχές
Fatal1ty P67 Performance	P2.10	Download
Fatal1ty P67 Professional	P3.10	Download
P67 Extreme4	P3.10	Download
P67 Extreme4 Gen3	P2.10	Download
P67 Extreme6	P2.10	Download
P67 Pro	P2.10	Download
P67 Pro3	P3.10	Download
P67 Pro3 SE	P2.10	Download

Λίστα Υποστήριξης Μητρικών Καρτών H67 και Λήψεις

Μοντέλο	Έκδοση BIOS	Οδηγός και Παροχές
H67DE3	P2.10	Download
H67M	P2.10	Download
H67M-GE	P2.10	Download
H67M-GE/HT	P2.10	Download
H67M-ITX	P2.10	Download
H67M-ITX/HT	P2.10	Download

Υπάρχουν δύο τρόποι να ελέγξετε την έκδοση του BIOS.

1 Εκκινήστε το σύστημά σας και πατήστε [F2] ή [Delete] όταν εμφανιστεί το λογότυπο εκκίνησης της ASRock, έτσι μπορείτε να βρείτε την έκδοση του BIOS ή του UEFI στην κύρια οθόνη όπως παρακάτω.



2 Ή βρείτε το αυτοκόλλητο πάνω στο BIOS ROM chip όπως παρακάτω, έτσι μπορείτε να ελέγξετε ποια έκδοση του BIOS εφαρμόστηκε κατά την παραγωγή της μητρικής κάρτας.



Βήμα 2: Αναβαθμίζοντας το BIOS

A), Εάν διαθέτετε επεξεργαστή Sandy Bridge ή εάν μπορείτε να δανειστείτε έναν από κάποιον φίλο σας τότε μπορείτε εύκολα να αναβαθμίσετε το BIOS από μόνοι σας.

Παρακαλώ κάντε λήψη του BIOS από τον παραπάνω πίνακα, και αναβαθμίστε το BIOS.

Για περαιτέρω οδηγίες παρακαλώ κάντε κλικ πάνω στο εικονίδιο "How to update" στην αντίστοιχη σειρά.



B), Εάν δεν διαθέτετε επεξεργαστή Sandy Bridge και δεν μπορείτε να δανειστείτε έναν, παρακαλώ επικοινωνήστε με τον προμηθευτή από όπου αγοράσατε τον μητρική κάρτα για να αναβαθμίσει το BIOS για εσάς.

Αυτή είναι η δεύτερη ταχύτερη επιλογή για να κάνετε την κάρτα σας να υποστηρίζει επεξεργαστή Ivy Bridge.

Εάν αυτό δεν είναι δυνατό, τότε επικοινωνήστε με την Τεχνική Υποστήριξη της ASRock για περαιτέρω βοήθεια.

****Σημείωση:** Εάν χρησιμοποιείτε οδηγό USB flash για να αναβαθμίσετε το BIOS, αφού το νέο εικονίδιο BIOS έχει αποτυπωθεί στο chip, παρακαλώ πατήστε ένα οποιοδήποτε πλήκτρο για να επανεκκινήσετε το σύστημα. Την

στιγμή αυτή, παρακαλώ μην απομακρύνετε τον οδηγό USB flash. Η διαδικασία αναβάθμισης του υλικολογισμικού Intel ME θα πραγματοποιηθεί αυτόματα εάν απαιτείται.

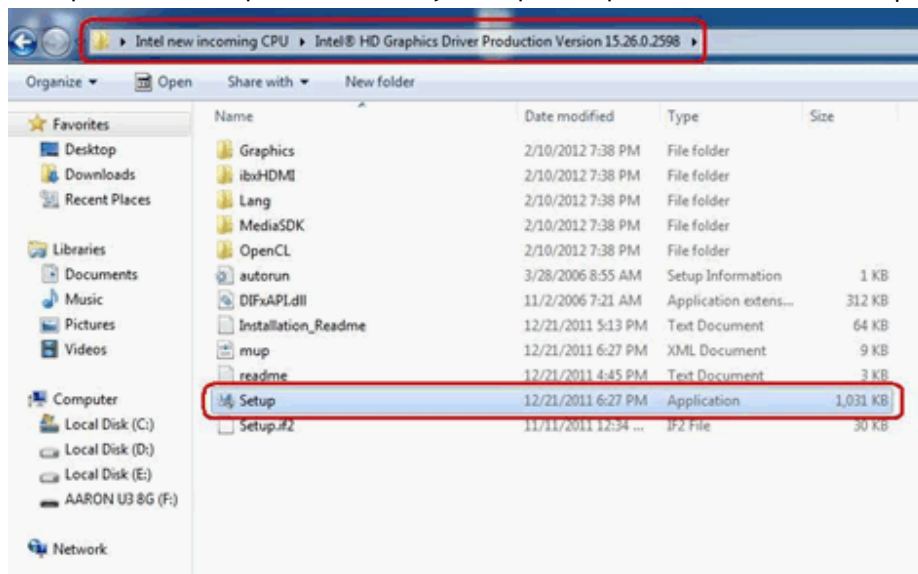
****Σημείωση:** Χρησιμοποιήστε μόνον το εικονίδιο του BIOS που προσφέρεται από την ιστοσελίδα της ASRock.

Βήμα 3: Αναβαθμίστε τον κατάλληλο οδηγό γραφικών Intel HD από την ιστοσελίδα της ASRock

<http://www.asrock.com/support/download.asp>

**Πώς να αναβαθμίσετε τον οδηγό γραφικών Intel HD:*

1. Παρακαλώ αποσυμπιέστε και ανοίξτε τον φάκελο για να εκτελέσετε το "setup".



2. Ακολουθήστε την εγκατάσταση του οδηγού της Intel για να εγκαταστήσετε τον οδηγό γραφικών.

3. Αφού η εγκατάσταση έχει τερματιστεί θα δείτε το παρακάτω μήνυμα, τότε παρακαλώ επανεκκινήστε το σύστημά σας την ίδια στιγμή.



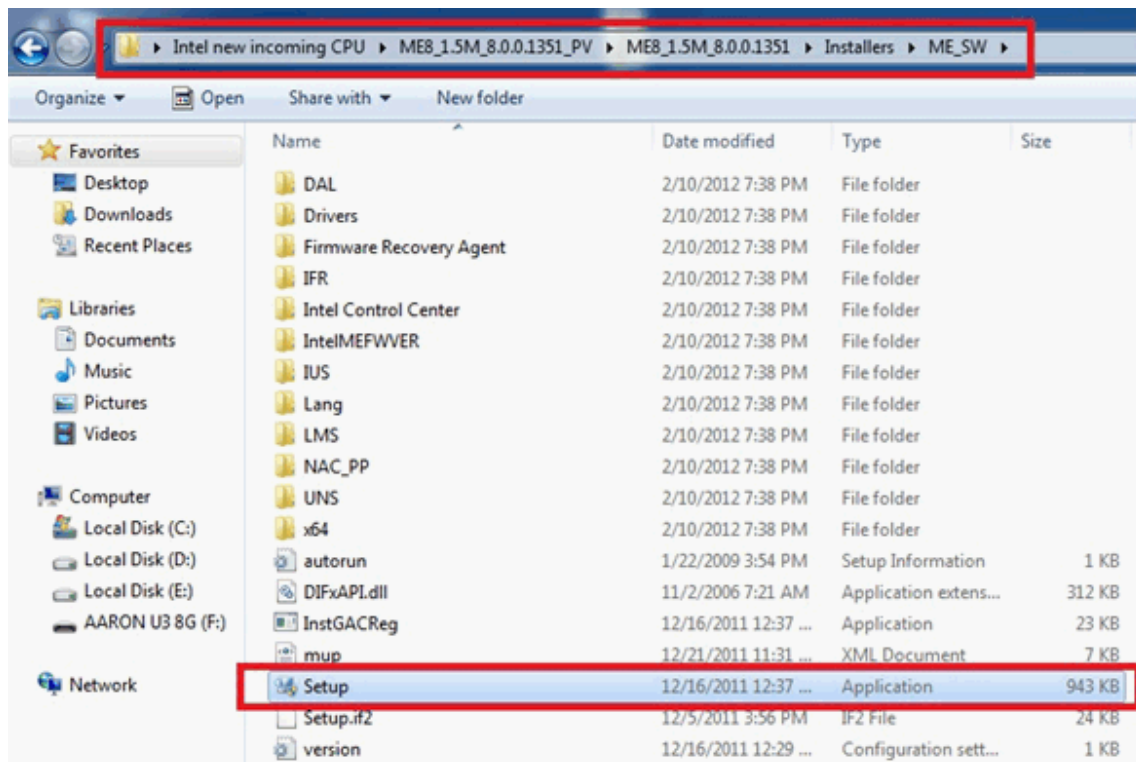
Βήμα 4: Εγκαταστήστε την σωστή έκδοση Intel Management Engine από την ιστοσελίδα της ASRock:

<http://www.asrock.com/support/download.asp>

**Πώς να αναβαθμίσετε την Intel Management Engine:*

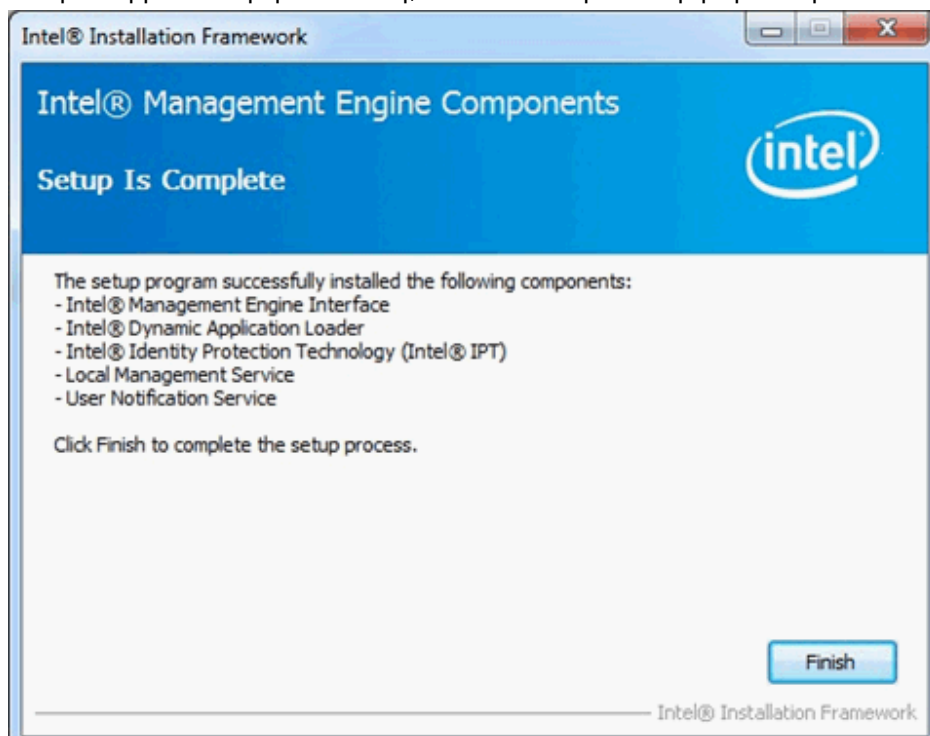
1. Παρακαλώ αποσυμπίεστε και ανοίξτε τον φάκελο για να εκτελέσετε το "setup".

Διαδρομή: Μπείτε στον φάκελο Intel ME8 -> ME8_1.5M_8.0.0.1351-> Installers-> ME_SW-> Επιλέξτε "Setup".



2. Ακολουθήστε την εγκατάσταση του οδηγού της Intel για να εγκαταστήσετε τον οδηγό ME.

3. Αφού τερματιστεί η εγκατάσταση, θα δείτε το παρακάτω μήνυμα. Παρακαλώ κάντε κλικ στο "Finish".



Βήμα 5: Εγκαταστήστε τον οδηγό Intel Smart Connect για Microsoft Windows7/7 64 bit. OS.

<http://www.asrock.com/support/download.asp>

Βήμα 6: Αναβαθμίστε την Παροχή ASRock AXTU.

Αναβαθμίστε την έκδοση AXTU από την ιστοσελίδα της ASRock: <http://www.asrock.com/support/download.asp>

Βήμα 7: Αντικαταστήστε τον επεξεργαστή με Intel Ivy Bridge.