

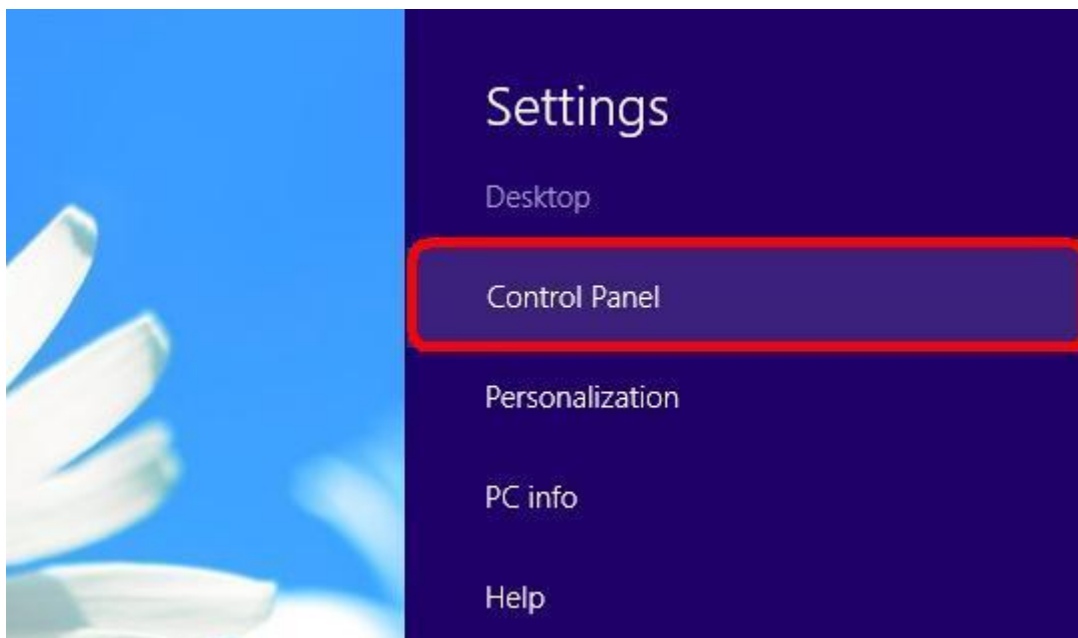
1. Ε: Ποια Mini-PCle συσκευή υποστηρίζει η Z77 Extreme6;**A:** Υπάρχουν τρία διαφορετικά είδη Mini-PCle interface συσκευών.

1. Mini-PCIE
2. mSATA
3. USB

Η Z77 Extreme6 υποστηρίζει μόνο συσκευές τύπου Mini-PCIE, όπως για παράδειγμα ασύρματες ή ενσύρματες mini-PCIE κάρτες δικτύου.

2. Ε: Πως θα μπορούσα να αλλάξω την συμπεριφορά απενεργοποίησης των Windows 8, από κατάσταση Hibernate (S4) σε ολικό κλείσιμο του συστήματος (S5);**A:** Παρακαλώ ακολουθήστε τις παρακάτω ρυθμίσεις στα Windows 8

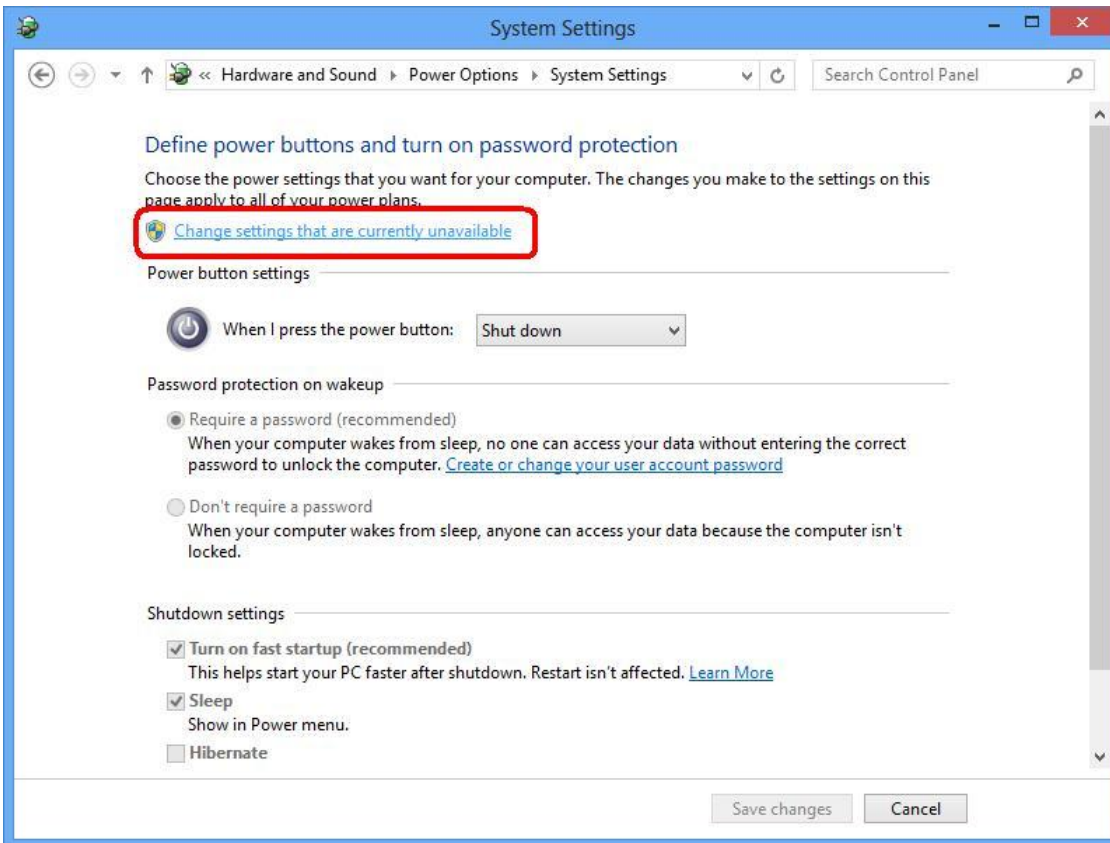
1. Μπείτε στο λειτουργικό σύστημα και κατόπιν στον Πίνακα Ελέγχου.



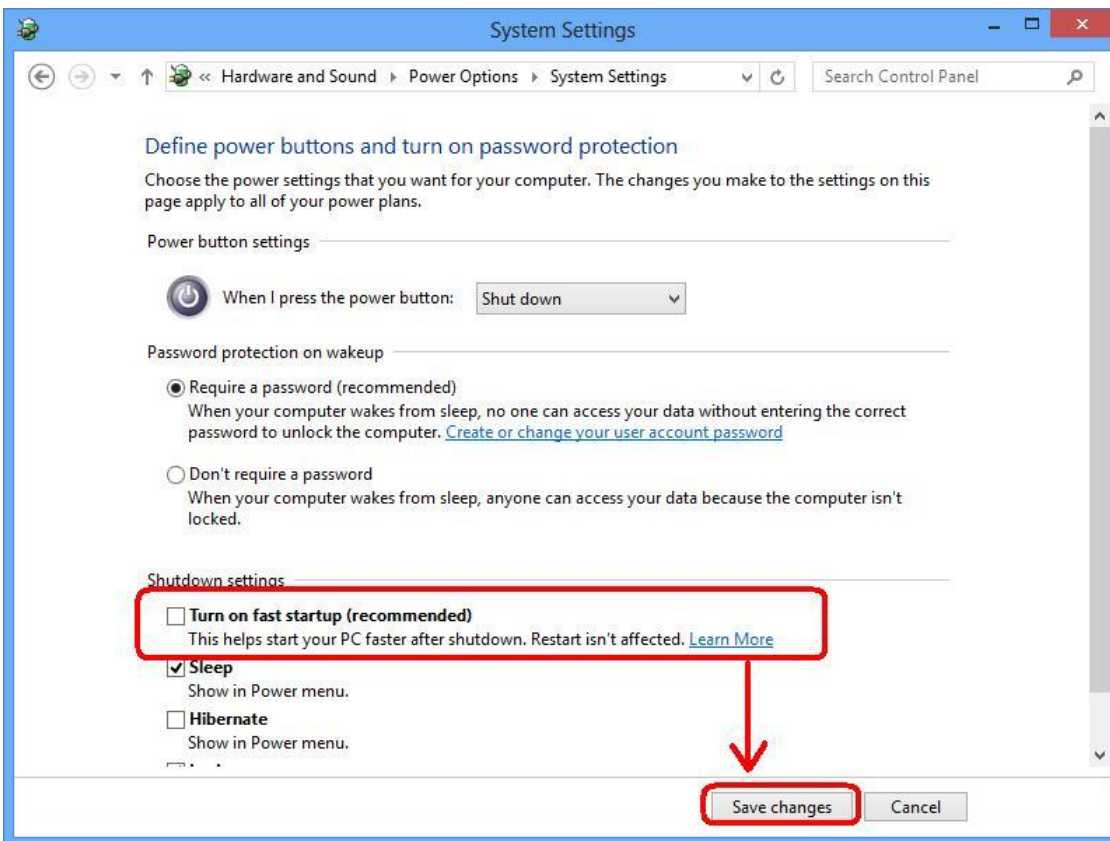
2. Εντοπίστε το πεδίο [Επιλογές Παροχής Ενέργειας] και πατήστε την επιλογή [Αλλαγή των ενεργειών των κουμπιών τροφοδοσίας].



3. Πατήστε [Αλλαγή των ρυθμίσεων που δεν είναι διαθέσιμες αυτή τη στιγμή].



4. Ξετικάρετε την επιλογή [Ενεργοποίηση γρήγορης εκκίνησης] και πατήστε αποθήκευση αλλαγών.



5. Είστε έτοιμοι.

3. E: Υποστηρίζει η μητρική μου τα Windows 8;

A: Παρακαλούμε ανατρέξτε στην ιστοσελίδα μας για να δείτε ποιες μητρικές υποστηρίζουν τα Windows 8.

Ιστοσελίδα: <http://asrock.com/events/Windows8/>

Σε περίπτωση που το μοντέλο σας δεν περιλαμβάνεται στην λίστα των μητρικών που υποστηρίζουν τα Windows 8, παρακαλούμε δοκιμάστε πρώτα τον ενσωματωμένο driver του λειτουργικού.

Εναλλακτικά, επισκεφτείτε την ιστοσελίδα του κατασκευαστή του chipset που διαθέτει η μητρική σας και κάντε λήψη του τελευταίου chipset driver.

- Intel website: <http://downloadcenter.intel.com/Default.aspx>
- AMD website: <http://support.amd.com/us/gpudownload/Pages/index.aspx>
- Nvidia website: <http://www.nvidia.com/Download/index.aspx?lang=en-us>
- Realtek website: <http://www.realtek.com.tw/downloads/>
- Via website: <http://www.via.com.tw/en/support/drivers.jsp>
- Broadcom website: <http://www.broadcom.com/support/>
- Etron website: [http://download.asrock.com/drivers/All/USB/USB3_Etron_Win8-64_Win8\(v0.115\).zip](http://download.asrock.com/drivers/All/USB/USB3_Etron_Win8-64_Win8(v0.115).zip)
- NEC website: <http://www.nec.com/en/global/support/index.html>

Αν βρεθείτε αντιμέτωποι με οποιοδήποτε πρόβλημα, παρακαλούμε επικοινωνήστε μαζί μας στο εξής email :

Asrock_TSD@asrock.com.tw

4. E: Πως μπορώ να εκμεταλλευτώ τον 128bit δίαυλο της onboard κάρτας γραφικών σε μητρικές Z77, Z68, B75, H67;

A: Ο 128bit δίαυλος υποστηρίζεται από την τεχνολογία dual channel memory. Οπότε αν θέλετε η ενσωματωμένη κάρτα γραφικών να «τρέχει» στα 128bit, παρακαλούμε εγκαταστήστε dual channel μνήμες στο σύστημά σας.