

1. K: Melyik Mini-PCIE eszközöket támogatja a Z77 Extreme6?

V: Három féle Mini-PCIE mini interfész eszköz van.

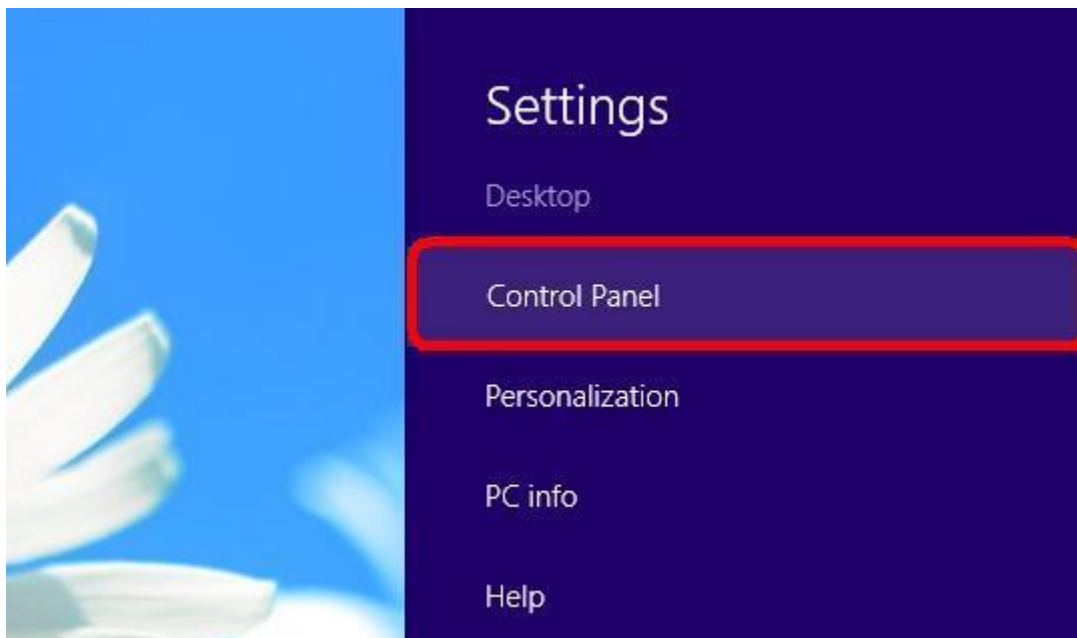
1. Mini-PCIE
2. mSATA
3. USB

A Z77 Extreme6 csak a Mini-PCIE interfészt támogatja, mint a mini-PCIE vezeték nélküli vagy vezetékes hálózati kártyák.

2. K: Hogyan változathatom meg a Windows8 kikapcsolási módját Hibernalásról (S4) leállításra (S5)?

V: A következőket állítsa be a Windows8-ban

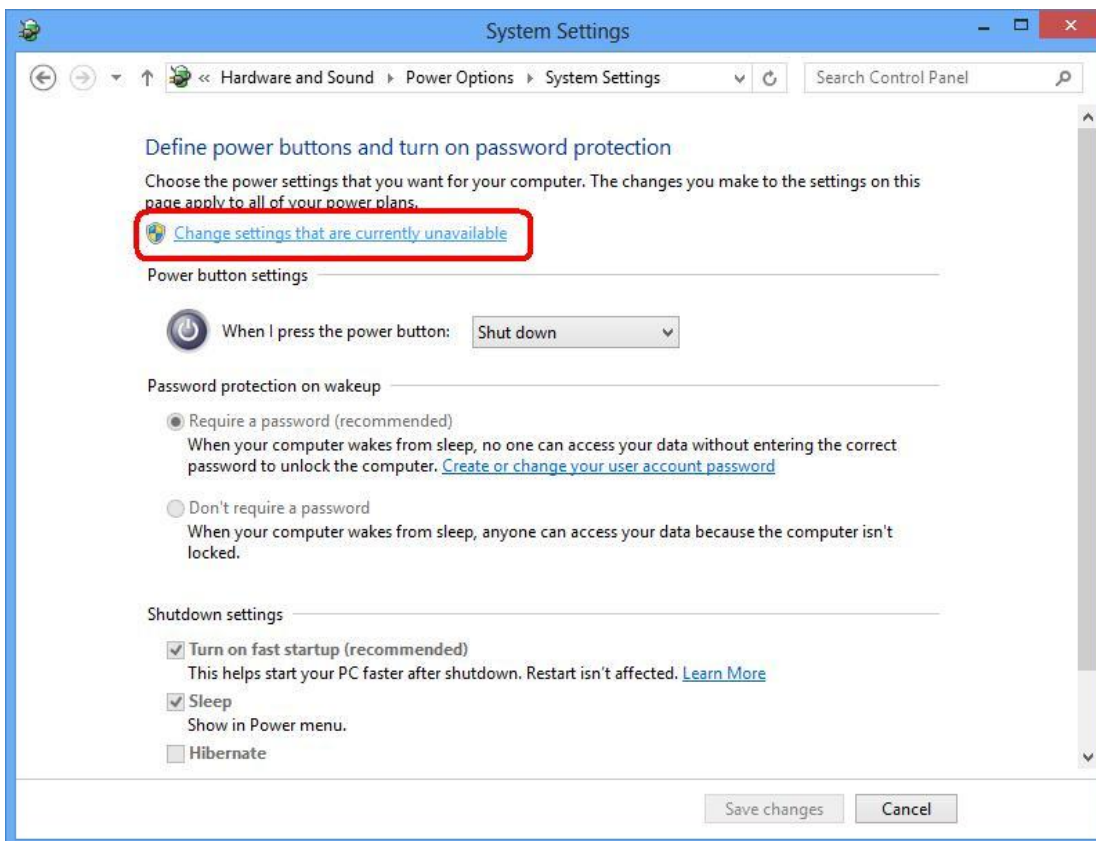
1. Lépjen be a rendszerbe [Vezérlőpult].



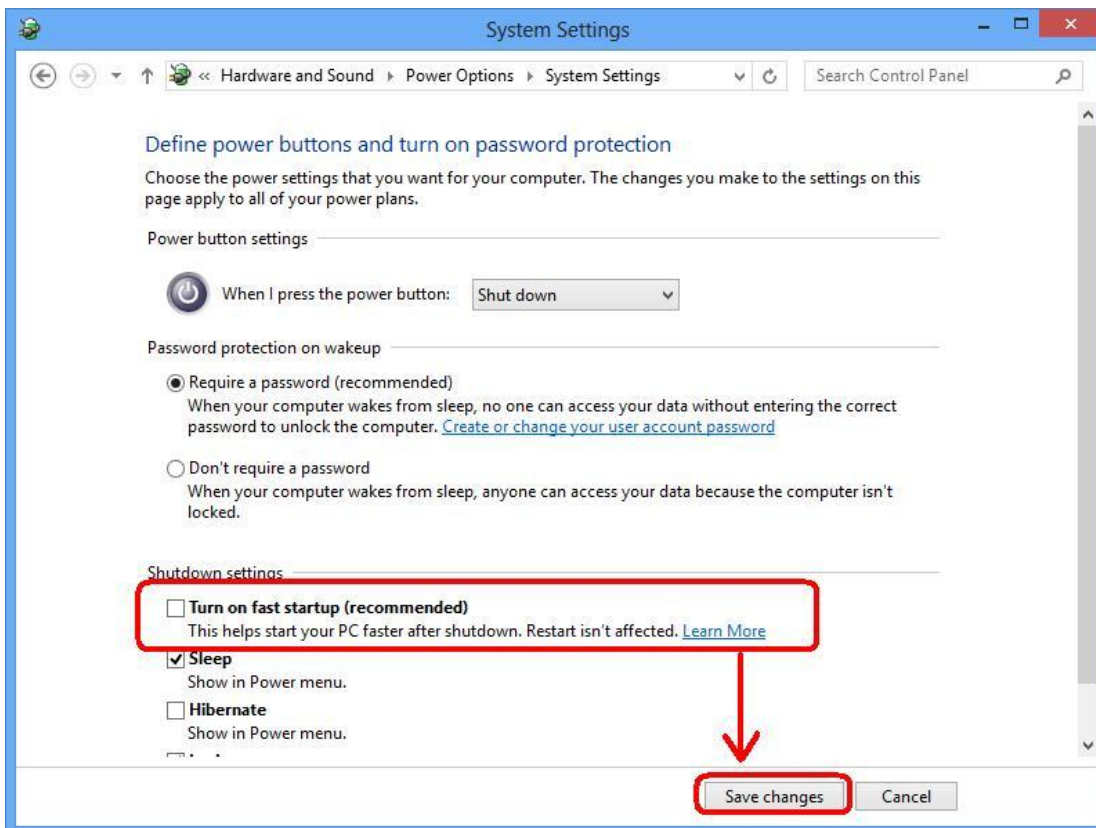
2. Keresse meg az [Energiagazdálkodási lehetőségek] pontot és válassza a [A főkapcsolók funkciójának megadása] lehetőséget.



3. Válassza a [Jelenleg nem elérhető beállítások módosítása] lehetőséget.



4. Vegye ki a pipát a [Gyors indítás bekapcsolása] jelölőnégyzetből és mentse el a változtatásokat.



5. Kész.

3. K: Támogatja az alaplapom a Windows8-at?

A: Kérjük tekintse meg weboldalunkon Windows8 támogatási listát.

Hivatkozás: <http://asrock.com/events/Windows8/>

Ha az Ön által használt modell nem található a Windows8 támogatási listán, először a gyári driverrel próbálkozzon.

Vagy töltsse a lapkészlet driverét annak gyártójának weboldaláról.

- Intel: <http://downloadcenter.intel.com/Default.aspx>
- AMD: <http://support.amd.com/us/gpudownload/Pages/index.aspx>
- Nvidia: <http://www.nvidia.com/Download/index.aspx?lang=en-us>
- Realtek: <http://www.realtek.com.tw/downloads/>
- Via: <http://www.via.com.tw/en/support/drivers.jsp>
- Broadcom: <http://www.broadcom.com/support/>
- Etron: [http://download.asrock.com/drivers/All/USB/USB3_Etron_Win8-64_Win8\(v0,115\).zip](http://download.asrock.com/drivers/All/USB/USB3_Etron_Win8-64_Win8(v0,115).zip)
- NEC: <http://www.nec.com/en/global/support/index.html>

Ha bármilyen más probléma merülne fel vegye a fel a kapcsolatot az ASRock Műszaki támogatás részlegével:

Asrock_TSD@asrock.com.tw

4. K: Hogyan futtathatok 128 bites buszszélességet a az integrált videokártyán a Z77, Z68, B75, H67 sorozatú alaplapokon?

V: A 128 bites buszszélesség csak kétcsatornás memória technológia esetében érhető el.

Ha 128 bites buszszélességet kíván használni az alaplapi videokártyán, installáljon kétcsatornás memóriamodulokat a rendszerbe.