

1. Q: Ce dispozitiv Mini-PCIE suportă placa de bază Z77 Extreme6?

A: Există trei tipuri diferite de dispozitive cu interfață Mini-PCIE.

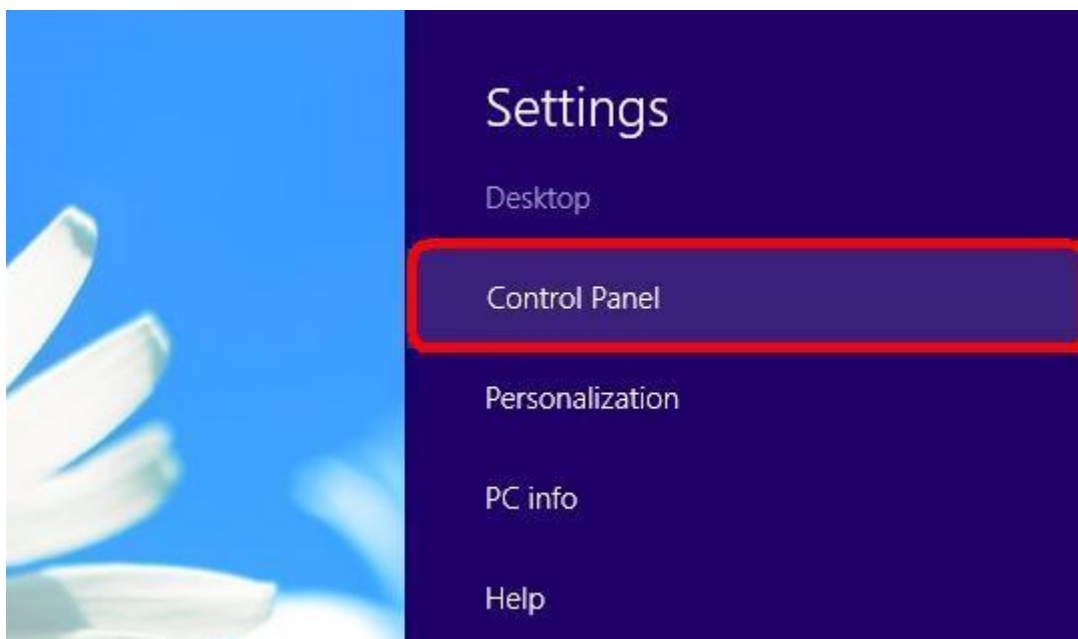
1. Mini-PCIE
2. mSATA
3. USB

Z77 Extreme6 suportă numai interfața Mini-PCIE, precum cardurile mini-PCIE wireless sau Lan.

2. Q: Cum pot schimba modul de shutdown Windows8 din starea Hibernate (S4) la shut down (S5)?

A: Urmăriți setarea de mai jos din Windows8.

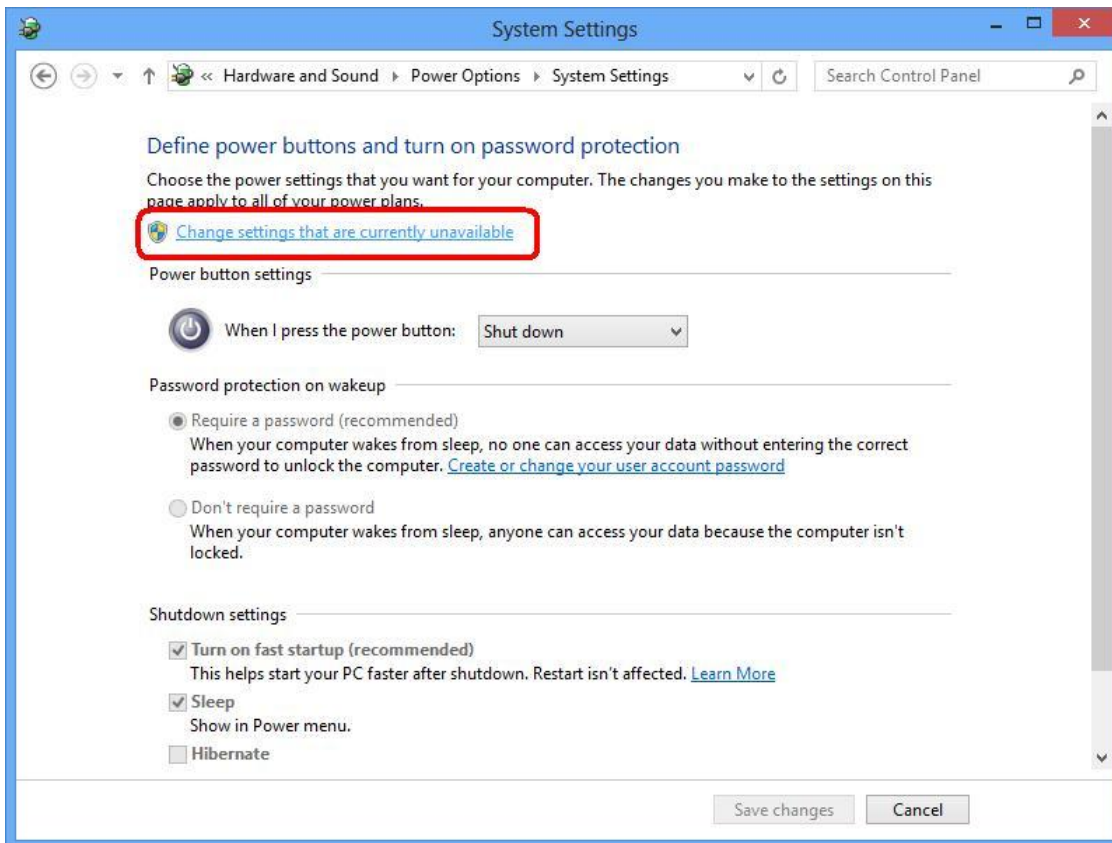
1. Accesați [Control Panel]



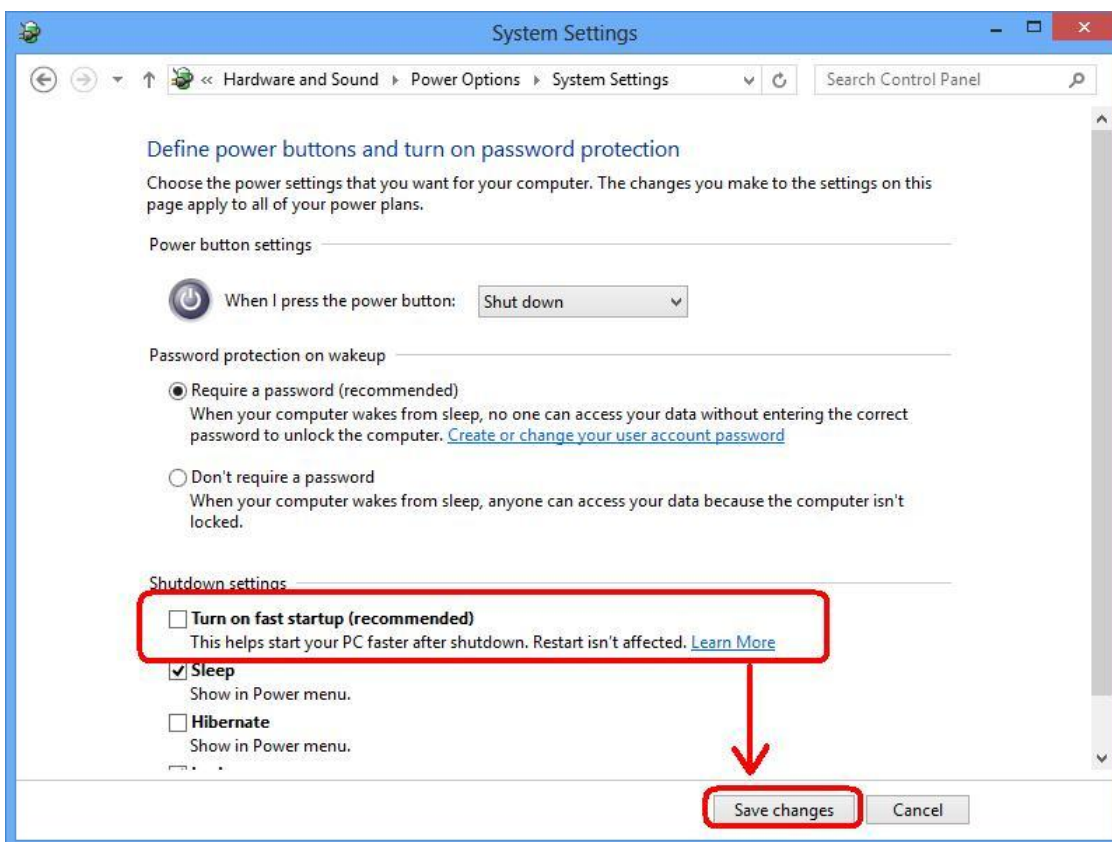
2. Căutați [Power options] și selectați [Change what the power buttons do].



3. Selectați [Change settings that are currently unavailable].



4. Debifați căsuța [Turn on fast startup] apoi salvați modificarea.



5. Gata.

3. Q: Suportă placa mea de bază Windows8?

A: Consultați site-ul nostru web pentru lista suport Windows8.

Link website: <http://asrock.com/events/Windows8/>

Dacă modelul dumneavoastră nu este afișat în lista suport Windows8, încercați mai întâi driver-ul inbox.

Sau accesați website-ul de distribuție chipset pentru a descărca driver-ul respectiv.

- Intel website: <http://downloadcenter.intel.com/Default.aspx>
- AMD website: <http://support.amd.com/us/gpudownload/Pages/index.aspx>
- Nvidia website: <http://www.nvidia.com/Download/index.aspx?lang=en-us>
- Realtek website: <http://www.realtek.com.tw/downloads/>
- Via website: <http://www.via.com.tw/en/support/drivers.jsp>
- Broadcom website: <http://www.broadcom.com/support/>
- Etron website: [http://download.asrock.com/drivers/All/USB/USB3_Etron_Win8-64_Win8\(v0.115\).zip](http://download.asrock.com/drivers/All/USB/USB3_Etron_Win8-64_Win8(v0.115).zip)
- NEC website: <http://www.nec.com/en/global/support/index.html>

Dacă mai întâmpinați probleme contactați ASRock TSD : Asrock_TSD@asrock.com.tw

4. Q: Cum pot rula magistrala de 128 bit prin VGA onboard pe plăcile de bază seria Z77, Z68, B75, H67?

A: Magistrala de 128bit este susținută de tehnologia memoriei dual channel.

Dacă doriți să obțineți o magistrală de 128bit cu VGA onboard, integrați memorii dual channel în sistem.