

1. Q: Какие Mini-PCIE устройства поддерживаются Z77 Extreme6?

A: Существуют три вида устройств с интерфейсом Mini-PCIE.

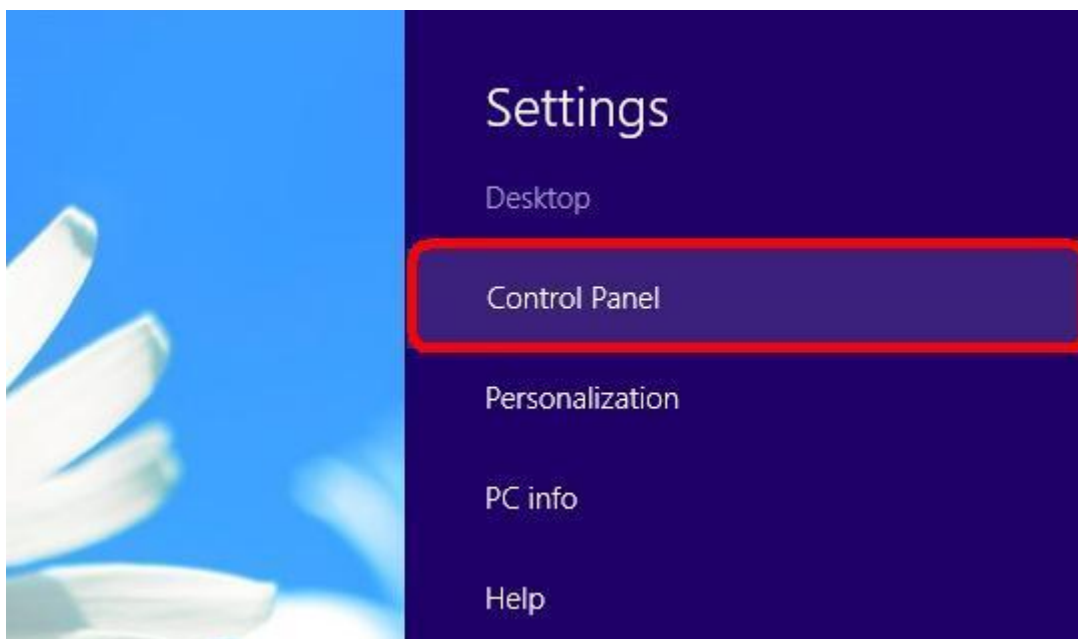
1. Mini-PCIE
2. mSATA
3. USB

Z77 Extreme6 поддерживает только Mini-PCIE, например беспроводные или проводные сетевые адаптеры.

2. Q: Как я могу переключить режим выключения Windows 8 из гибернации (S4) в выключение (S5)?

A: Пожалуйста, выполните действия в Windows 8

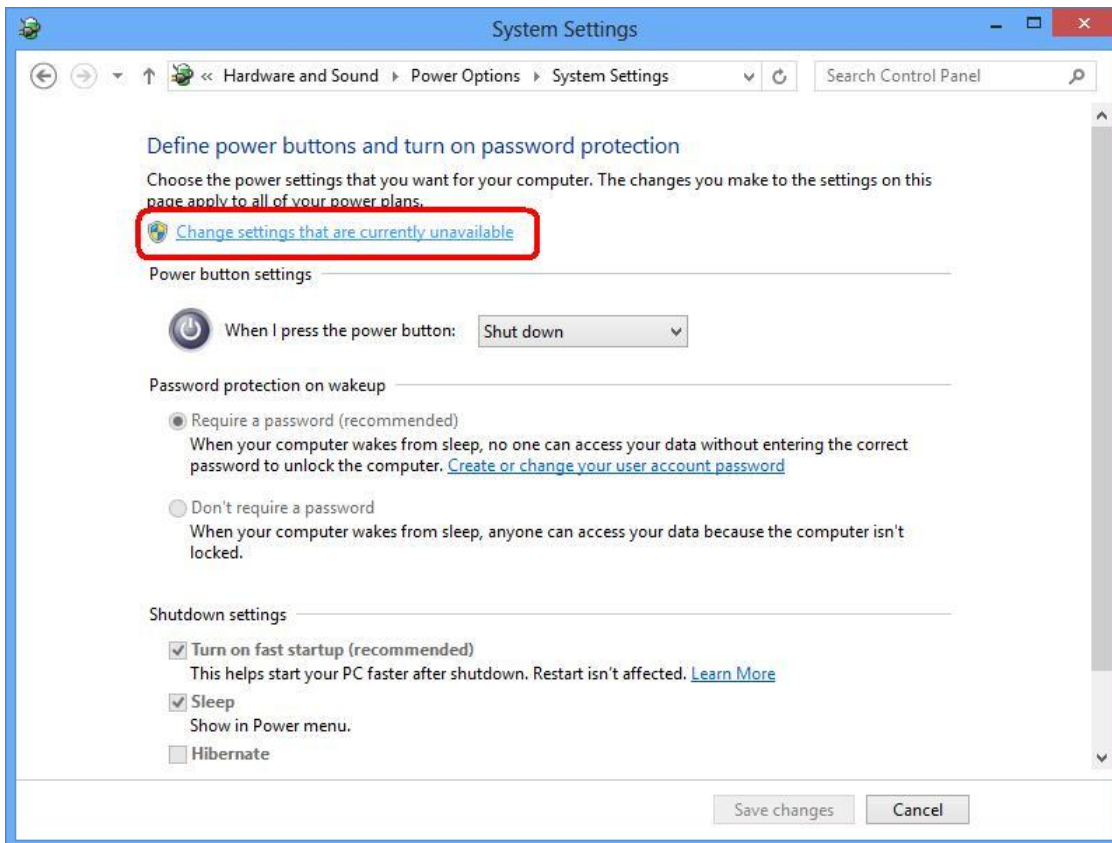
1. Зайдите в контрольную панель ОС



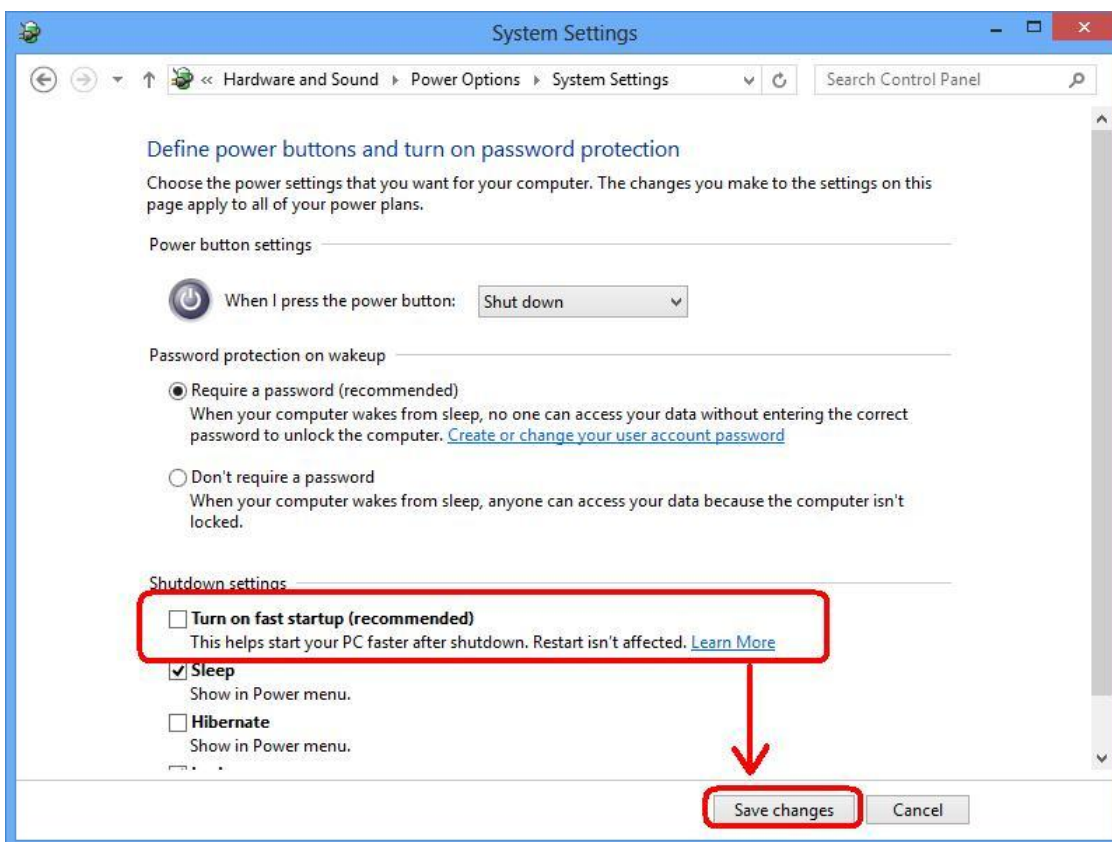
2. В поиске введите «Электропитание» и выберите «Сменить действие при нажатии кнопки Power».



3. Выберите «Изменение параметров сейчас недоступно»



4. Снимите галочку с «Быстрый запуск» и сохраните настройки.



5. Готово.

### 3. Q: Поддерживает ли моя материнская плата Windows 8?

**A:** Пожалуйста, перейдите по ссылке и посмотрите список плат с поддержкой Windows 8

Ссылка: <http://asrock.com/events/Windows8/>

Если вашей модели нет в списке совместимости с Windows 8, пожалуйста, попробуйте сначала драйвер из комплекта.

- Сайт Intel: <http://downloadcenter.intel.com/Default.aspx>
- Сайт AMD: <http://support.amd.com/us/gpudownload/Pages/index.aspx>
- Сайт Nvidia: <http://www.nvidia.com/Download/index.aspx?lang=en-us>
- Сайт Realtek: <http://www.realtek.com.tw/downloads/>
- Сайт Via: <http://www.via.com.tw/en/support/drivers.jsp>
- Сайт Broadcom: <http://www.broadcom.com/support/>
- Сайт Etron: [http://download.asrock.com/drivers/All/USB/USB3\\_Etron\\_Win8-64\\_Win8\(v0.115\).zip](http://download.asrock.com/drivers/All/USB/USB3_Etron_Win8-64_Win8(v0.115).zip)
- Сайт NEC: <http://www.nec.com/en/global/support/index.html>

Если вы имеете какие-то ещё вопросы, пожалуйста, обращайтесь к : [Asrock\\_TSD@asrock.com.tw](mailto:Asrock_TSD@asrock.com.tw)

### 4. Q: Как запустить встроенную графику Via со 128-битной шиной на материнских платах серий Z77, Z68, B75, H67?

**A:** 128-битная шина поддерживается при работе оперативной памяти в двухканальном режиме.

Если вы хотите получить 128-битную шину на вашей встроенной графике, пожалуйста, установите двухканальный режим работы оперативной памяти.